



sepnb



# Oiseaux Nicheurs Communs de Bretagne Bilan site

## Informations générales

Département : 56

Commune : GUELTAS

Année : 2022

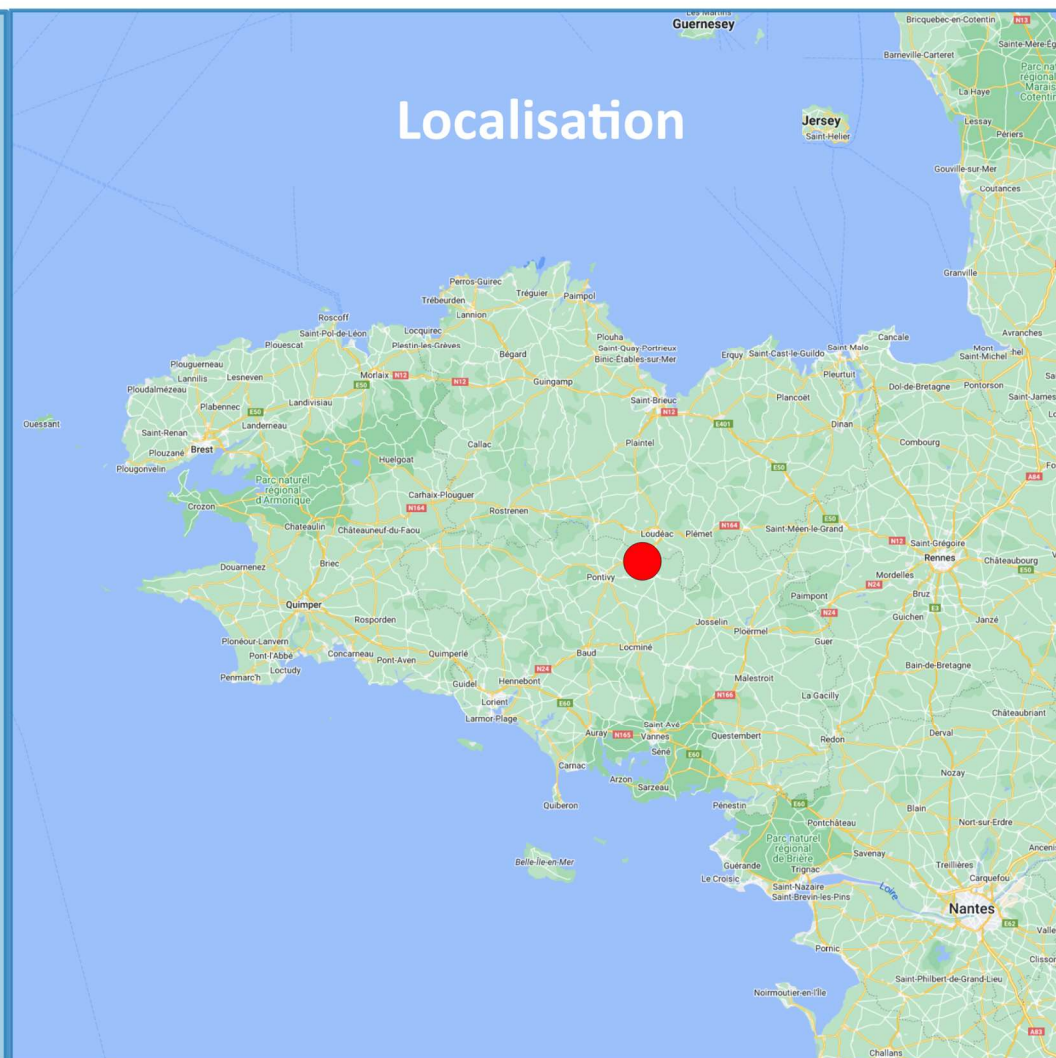
Site : oncb\_gueltas

Longueur du parcours : 3.81 km

Surface prospectée : 38.858 ha

Observateur : Doudard Pauline

## Localisation



# Itinéraire oncb\_gueltas - 2022



# Signification des codes atlas

Nous rappelons ici la signification des 19 codes atlas de Faune Bretagne (seulement 16 dans Naturalist)

| Code atlas | Signification  |
|------------|--|
| 1          | Espèce de passage - Non nicheuse   |
| 2          | Présence dans son habitat durant sa période de nidification  |
| 3          | Mâle chanteur (ou cris de nidification) ou tambourinage en période de reproduction   |
| 4          | Couple présent dans son habitat durant sa période de nidification  |
| 5          | Comportement territorial (chant, querelles avec des voisins...) observé sur un même territoire 2 journées différentes à 7 jours ou plus d'intervalle |
| 6          | Comportement nuptial : parades, copulation ou échange de nourriture entre adultes  |
| 7          | Visite d'un site de nidification probable, distinct d'un site de repos   |
| 8          | Cris d'alarme ou tout autre comportement agité indiquant la présence d'un nid ou de jeunes aux alentours   |
| 10         | Transport de matériel ou construction d'un nid, forage d'une cavité (pics)   |
| 12         | Nid vide ayant été utilisé ou coquilles d'œufs de la présente saison   |
| 13         | Jeunes fraîchement envolés (espèces nidicoles) ou poussins (espèces nidifuges)   |
| 14         | Adulte gagnant, occupant ou quittant le site d'un nid ; comportement révélateur d'un nid occupé dont le contenu ne peut être vérifié                 |
| 15         | Adulte transportant un sac fécal   |
| 16         | Adulte transportant de la nourriture pour les jeunes durant sa période de nidification   |
| 18         | Nid vu avec un adulte couvant  |
| 19         | Nid contenant des œufs ou des jeunes (vus ou entendus)   |

Suite à l'automatisation des bilans, quelques erreurs ont pu s'insérer dans le dénombrement et les dessins de territoires

## Rappels

### Protocole ONCB

- C'est un recensement des passereaux et des colombidés qui s'effectue en parcourant un itinéraire (établi et vérifié au préalable) ;
- Les oiseaux coloniaux (hirondelles, martinets, moineaux) et ceux ayant un territoire trop vaste (pics, rapaces) sont considérés hors protocole ;
- Au total, 3 passages sont réalisés sur les mois d'avril, mai et juin ;
- Chaque passage est à faire durant la première quinzaine du mois et en début de matinée, si possible à terminer avant 11h.

### Territoires théoriques

Territoires dont le centre et l'étendue correspondent peu voire pas du tout aux territoires réels des oiseaux.

3 conditions permettent de les délimiter :

- **Preuve de nidification** : adulte couvant, jeunes, transport de nourriture etc ;
- **Individu présentant un comportement territorial** : mâle chanteur ou en parade, cris d'alarme... ;
- **2 contacts « groupés » sans comportement territorial** : critère concernant les espèces discrètes visuellement et/ou acoustiquement (Bergeronnette grise, Mésange à longue queue...).

# Synthèse des données par espèce






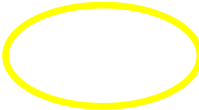
|                                    | P1 | P2 | P3 | Nombre de contacts | Nombre territoire théorique | Liste rouge nat. 2016 | Liste rouge rég. 2021 | Responsabilité biologique régionale |
|------------------------------------|----|----|----|--------------------|-----------------------------|-----------------------|-----------------------|-------------------------------------|
| <i>Accenteur mouchet</i>           | 2  | NA | NA | 2                  | 2                           | LC                    | LC                    | modérée                             |
| <i>Bergeronnette des ruisseaux</i> | 7  | 7  | 5  | 19                 | 7                           | LC                    | LC                    | modérée                             |
| <i>Bruant jaune</i>                | NA | NA | 1  | 1                  | 1                           | VU                    | EN                    | très élevée                         |
| <i>Chardonneret élégant</i>        | NA | NA | 1  | 1                  | 1                           | VU                    | LC                    | élevée                              |
| <i>Étourneau sansonnet</i>         | 4  | 2  | 2  | 8                  | 4                           | LC                    | LC                    | modérée                             |
| <i>Fauvette à tête noire</i>       | 15 | 21 | 14 | 50                 | 27                          | LC                    | LC                    | modérée                             |
| <i>Geai des chênes</i>             | 3  | NA | 4  | 7                  | 3                           | LC                    | LC                    | modérée                             |
| <i>Grimpereau des jardins</i>      | 8  | 6  | 2  | 16                 | 10                          | LC                    | LC                    | modérée                             |
| <i>Grive draine</i>                | 2  | 3  | 1  | 6                  | 6                           | LC                    | LC                    | modérée                             |
| <i>Grive musicienne</i>            | 9  | 11 | 8  | 28                 | 16                          | LC                    | LC                    | modérée                             |
| <i>Hirondelle rustique</i>         | NA | 1  | 3  | 4                  | 2                           | LC                    | LC                    | modérée                             |
| <i>Martin-pêcheur d'Europe</i>     | 1  | 3  | 1  | 5                  | 2                           | VU                    | LC                    | modérée                             |
| <i>Merle noir</i>                  | 19 | 16 | 13 | 48                 | 21                          | LC                    | LC                    | modérée                             |
| <i>Mésange à longue queue</i>      | 1  | 2  | NA | 3                  | 3                           | LC                    | LC                    | modérée                             |
| <i>Mésange bleue</i>               | 33 | 11 | 14 | 58                 | 29                          | LC                    | LC                    | modérée                             |
| <i>Mésange charbonnière</i>        | 15 | 10 | 3  | 28                 | 17                          | LC                    | LC                    | modérée                             |
| <i>Mésange nonnette</i>            | NA | 4  | NA | 4                  | 3                           | LC                    | LC                    | modérée                             |
| <i>Pie bavarde</i>                 | NA | 1  | 1  | 2                  | 1                           | LC                    | LC                    | modérée                             |
| <i>Pigeon ramier</i>               | 16 | 19 | 20 | 55                 | 26                          | LC                    | LC                    | modérée                             |
| <i>Pinson des arbres</i>           | 27 | 17 | 28 | 72                 | 30                          | LC                    | LC                    | modérée                             |
| <i>Pouillot véloce</i>             | 24 | 26 | 20 | 70                 | 39                          | LC                    | LC                    | modérée                             |
| <i>Roitelet à triple bandeau</i>   | 3  | 3  | 5  | 11                 | 8                           | LC                    | LC                    | modérée                             |
| <i>Roitelet huppé</i>              | NA | 2  | NA | 2                  | 2                           | NT                    | LC                    | modérée                             |
| <i>Rougegorge familier</i>         | 39 | 36 | 22 | 97                 | 50                          | LC                    | LC                    | modérée                             |
| <i>Sittelle torchepot</i>          | 7  | 1  | 2  | 10                 | 8                           | LC                    | LC                    | modérée                             |
| <i>Troglodyte mignon</i>           | 34 | 38 | 34 | 106                | 48                          | LC                    | LC                    | modérée                             |
| <i>Verdier d'Europe</i>            | 5  | 1  | 2  | 8                  | 6                           | VU                    | VU                    | élevée                              |

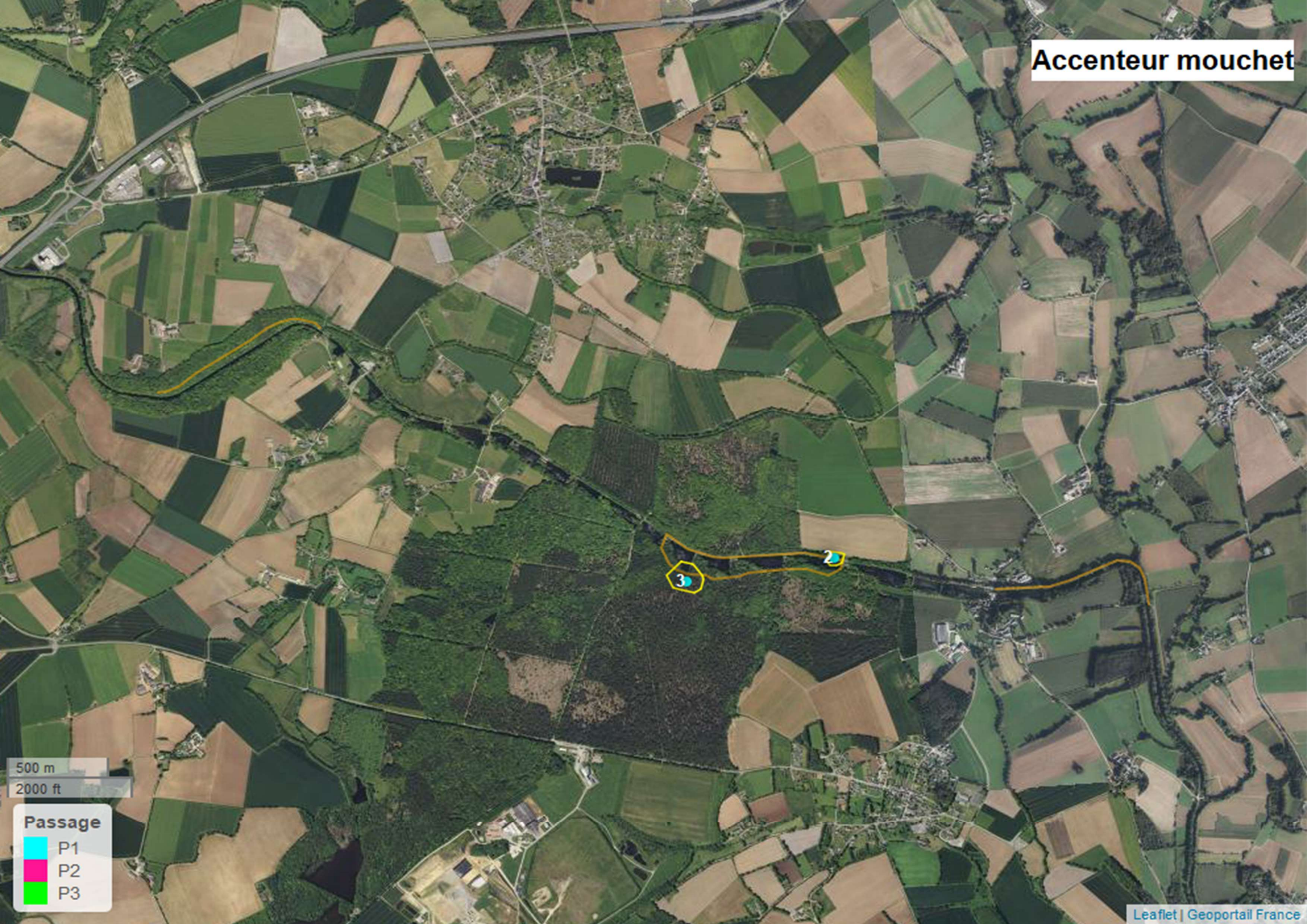
## Données avec NA :

- P1/P2/P3 : espèce non contactée ;
- Nombre de territoires théoriques : espèce hors protocole ou contactée mais sans territoire.

# Légende générale

## Contacts

-  Premier passage : avril
-  Deuxième passage : mai
-  Troisième passage : juin
-  Code atlas
-  Itinéraire
-  Territoire théorique



500 m  
2000 ft

**Passage**

- P1
- P2
- P3



# Bergeronnette des ruisseaux



500 m  
2000 ft

**Passage**

- P1
- P2
- P3

# Bruant jaune



500 m  
2000 ft

**Passage**

- P1
- P2
- P3

Buse variable



500 m  
2000 ft

**Passage**

- P1
- P2
- P3



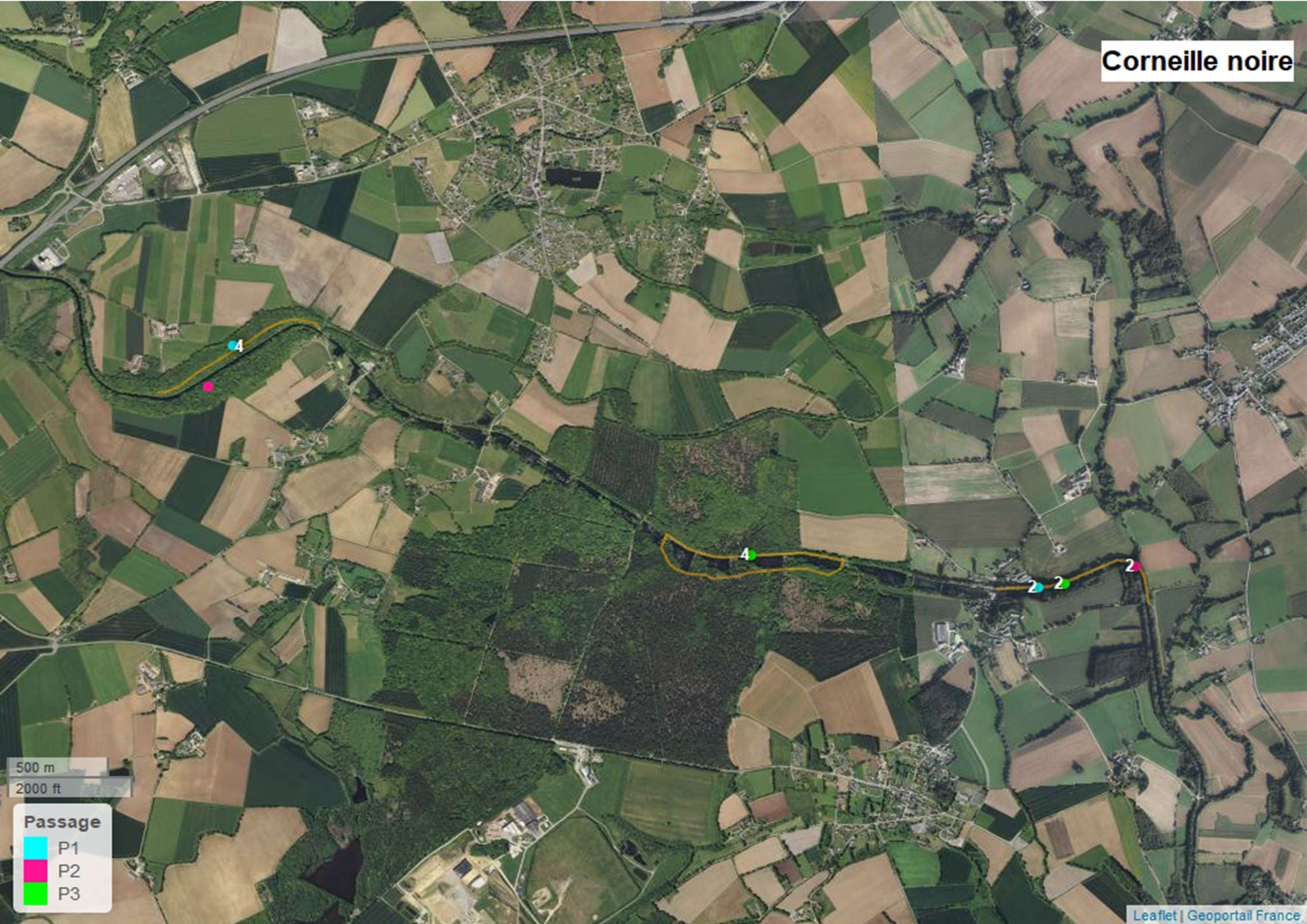
# Chardonneret élégant



500 m  
2000 ft

**Passage**

- P1
- P2
- P3



500 m  
2000 ft

- Passage**
- P1
  - P2
  - P3

Coucou gris



500 m  
2000 ft

- Passage**
- P1
  - P2
  - P3

# Étourneau sansonnet

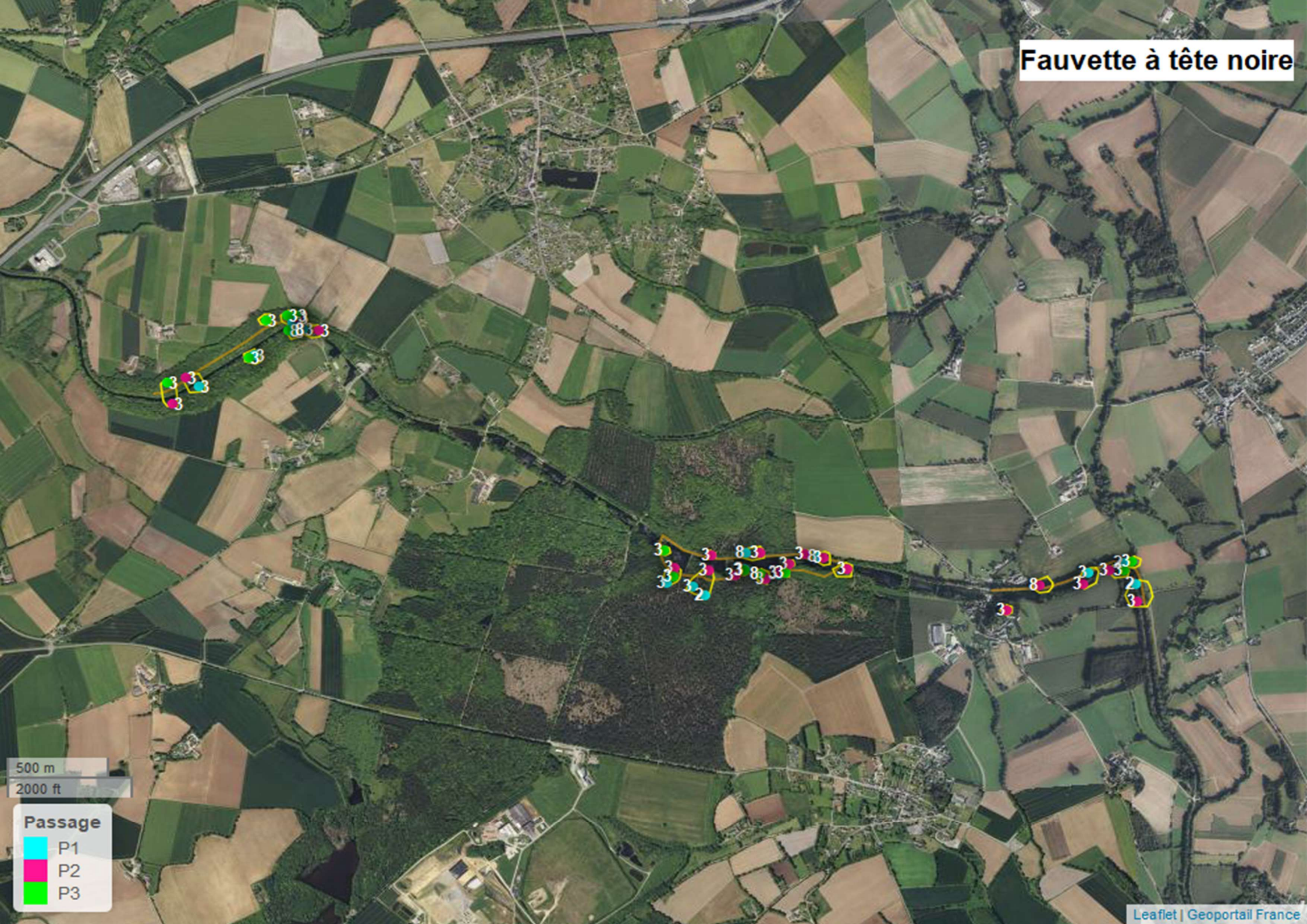


500 m  
2000 ft

- Passage**
- P1
  - P2
  - P3



# Fauvette à tête noire

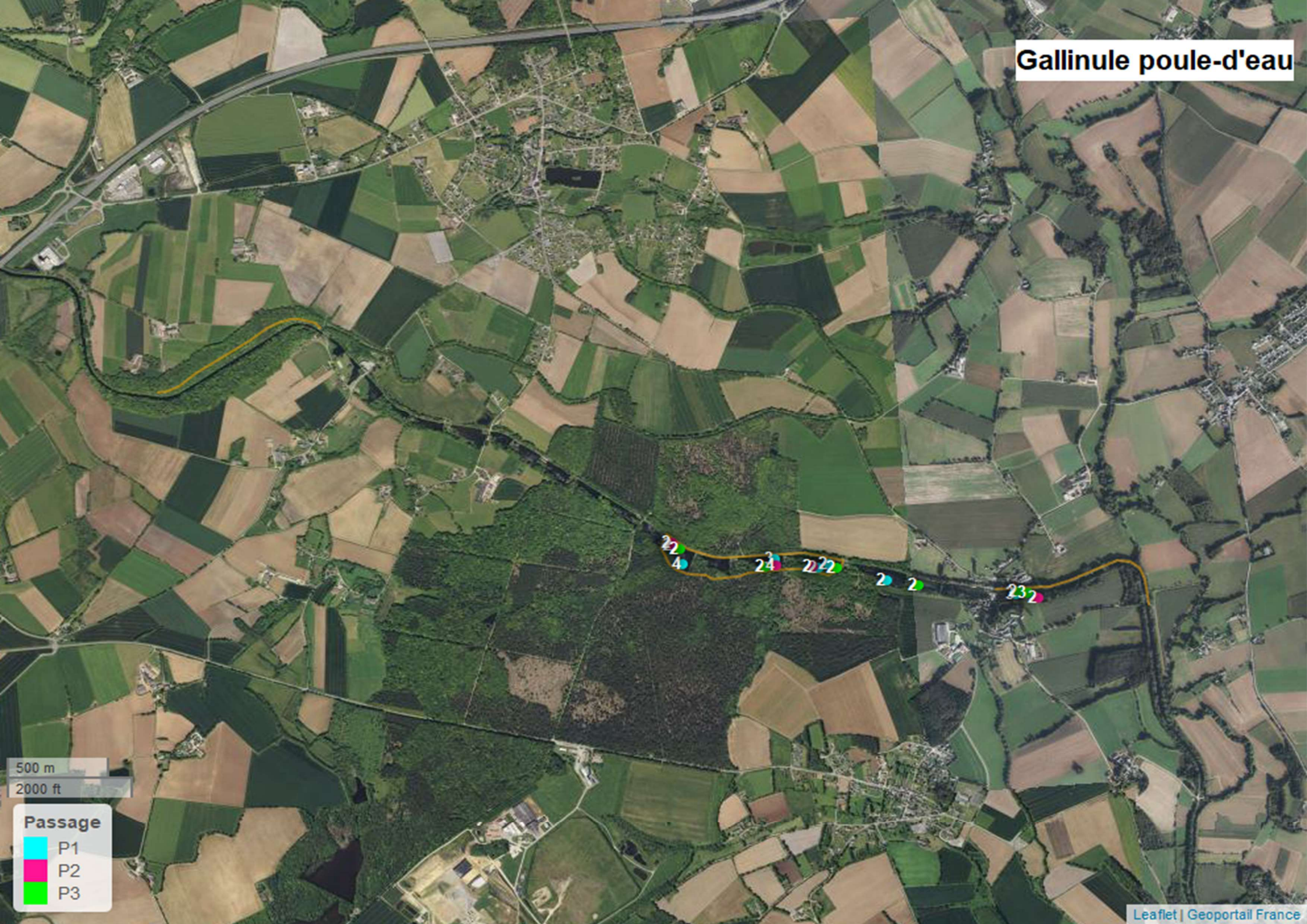


500 m  
2000 ft

**Passage**

- P1
- P2
- P3

# Gallinule poule-d'eau

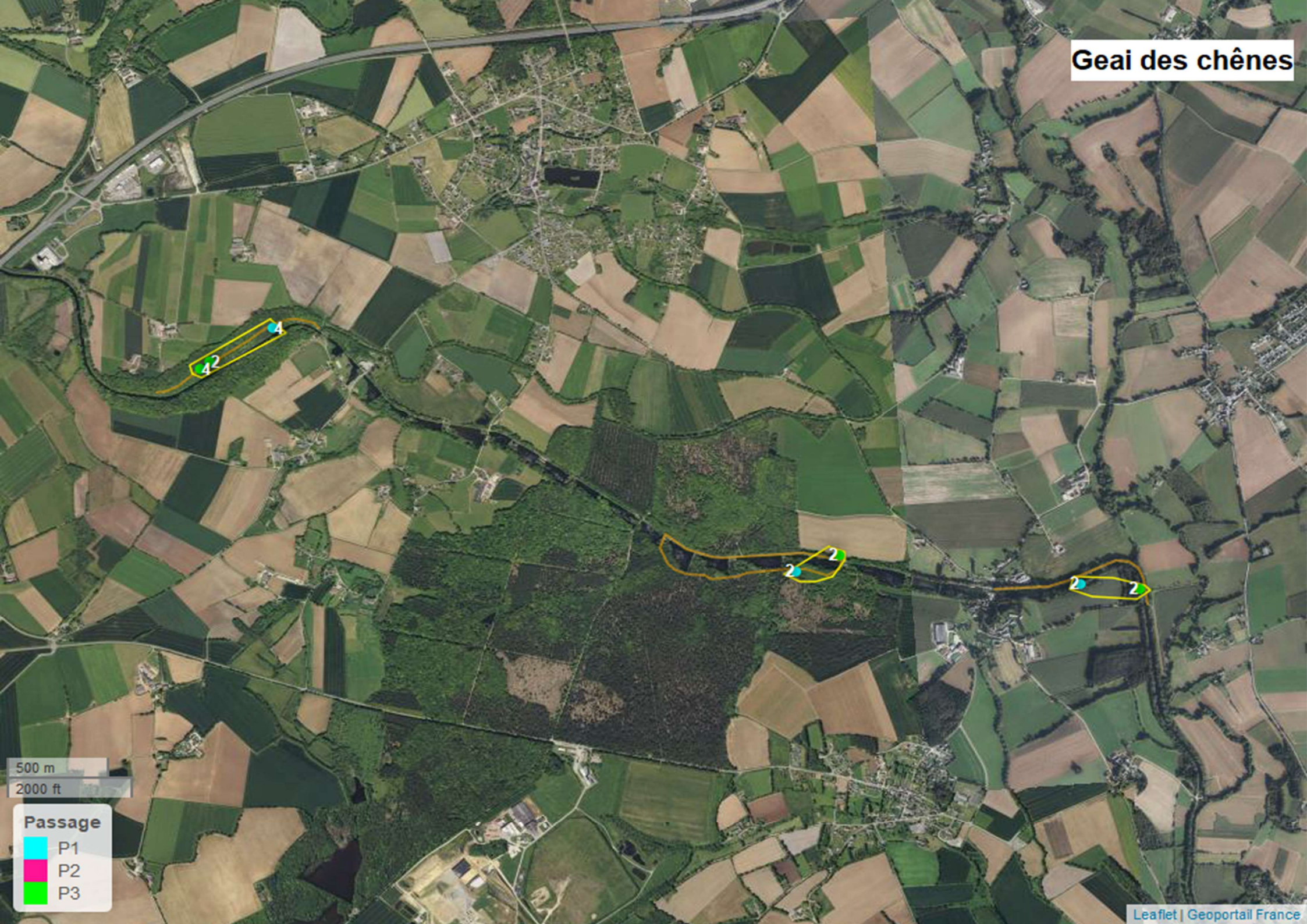


500 m  
2000 ft

**Passage**

- P1
- P2
- P3

# Geai des chênes



42

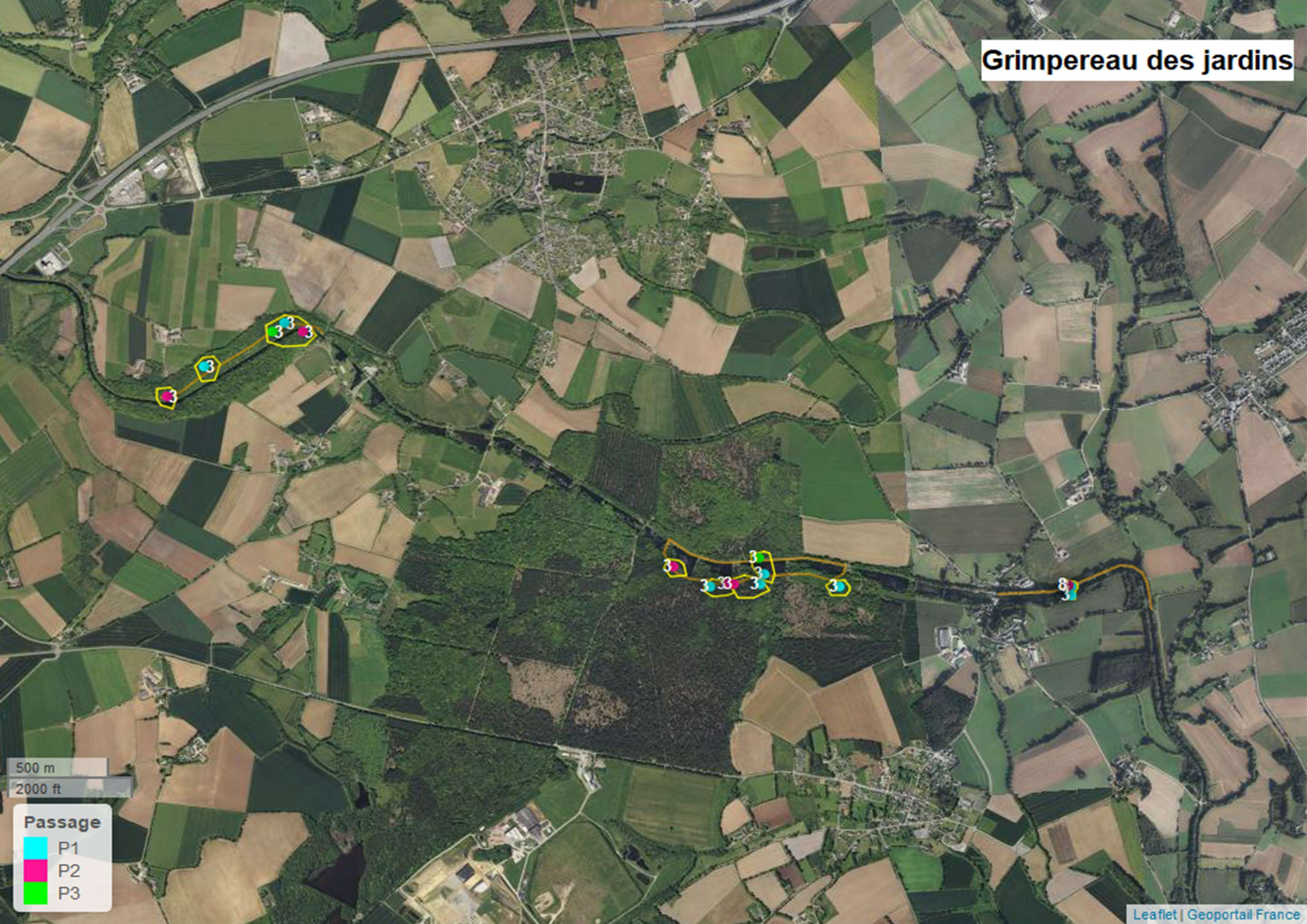
2

2

500 m  
2000 ft

**Passage**  
P1  
P2  
P3

# Grimpereau des jardins



500 m  
2000 ft

**Passage**

- P1
- P2
- P3

# Grive draine



500 m  
2000 ft

**Passage**

- P1
- P2
- P3

# Grive musicienne



500 m  
2000 ft

- Passage**
- P1
  - P2
  - P3

# Héron cendré



500 m  
2000 ft

- Passage**
- P1
  - P2
  - P3

# Hirondelle rustique



500 m  
2000 ft

**Passage**

- P1
- P2
- P3



# Martin-pêcheur d'Europe



500 m  
2000 ft

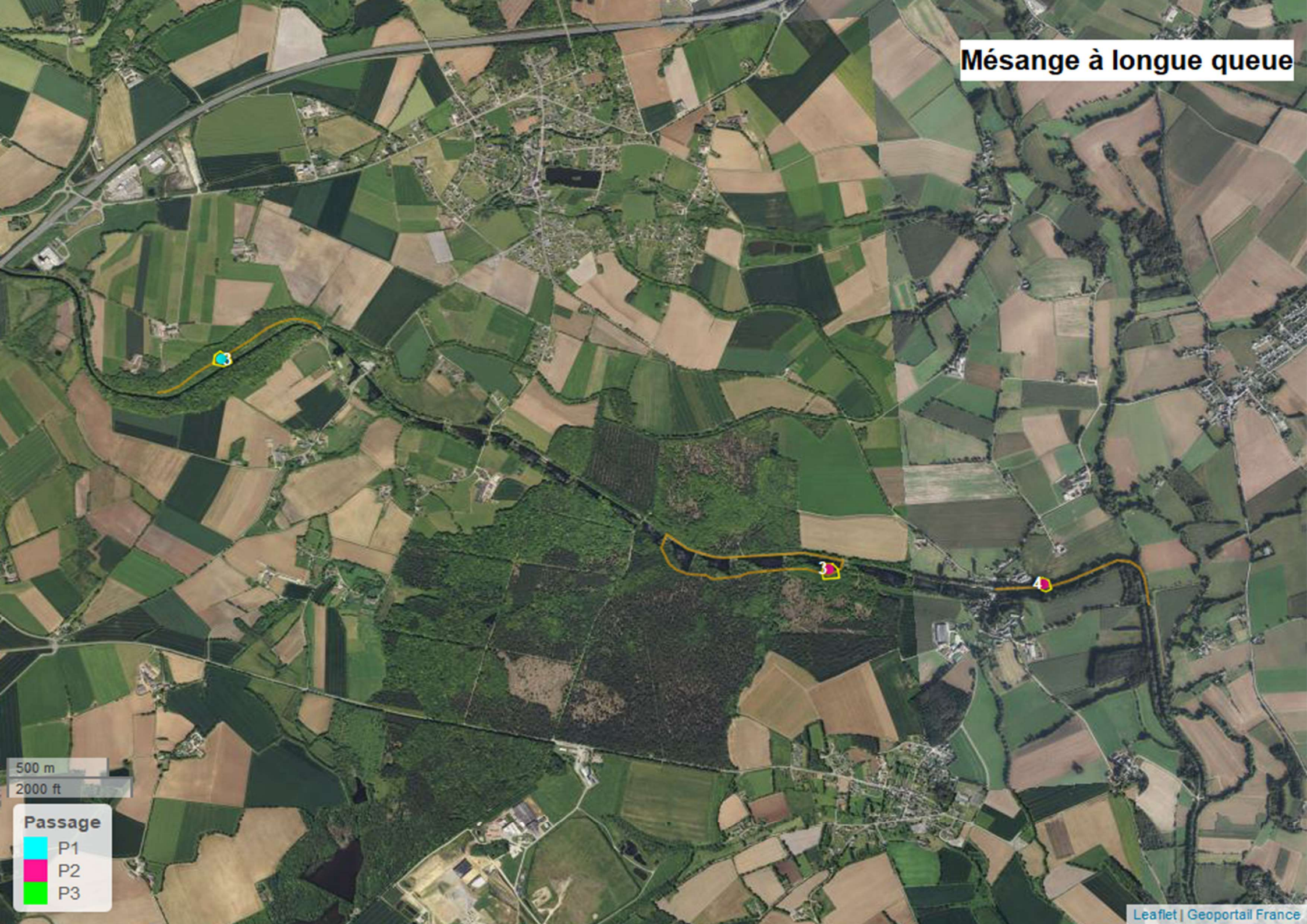
- Passage**
- P1
  - P2
  - P3



500 m  
2000 ft

- Passage**
- P1
  - P2
  - P3

# Mésange à longue queue



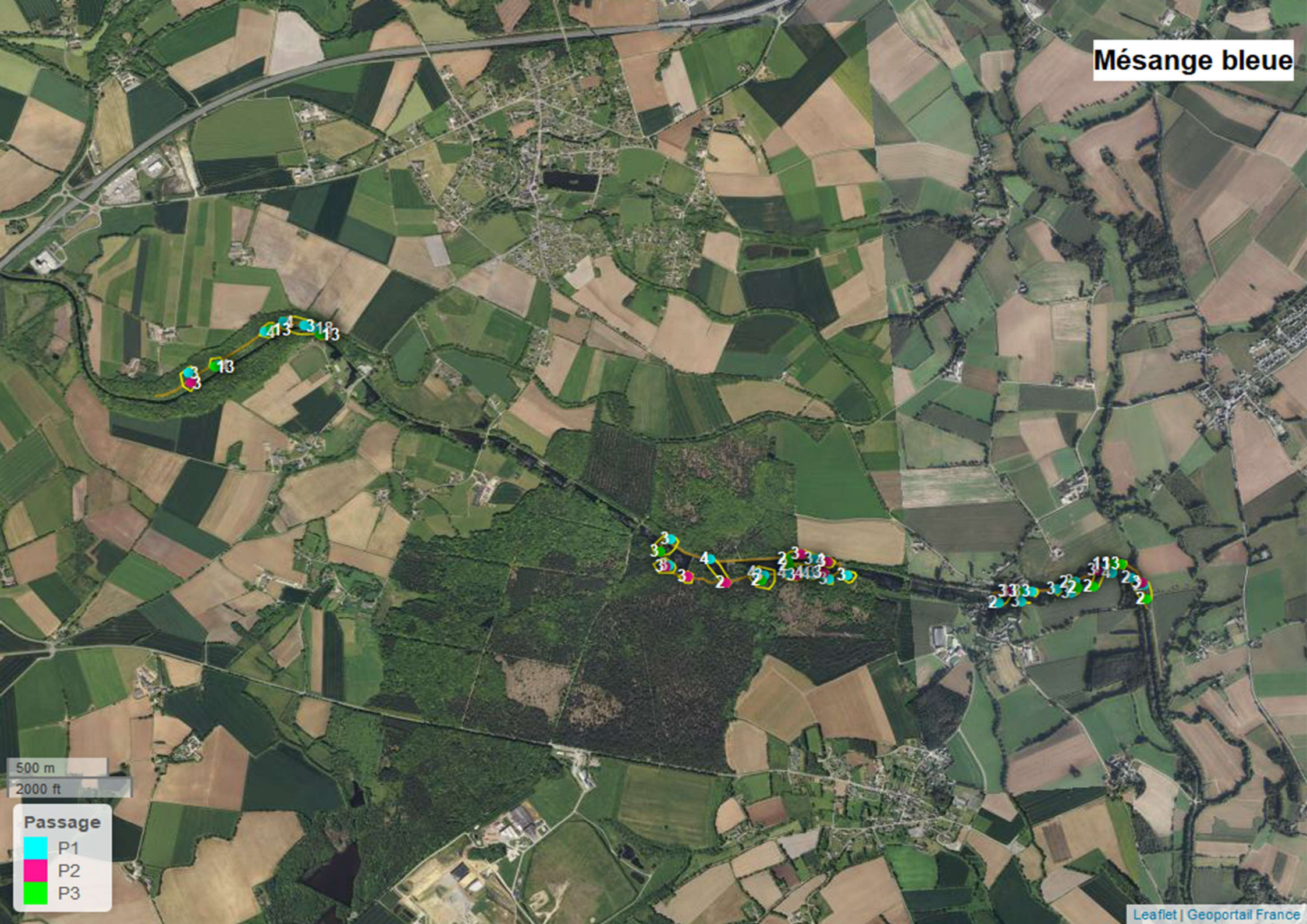
500 m

2000 ft

## Passage

- P1
- P2
- P3

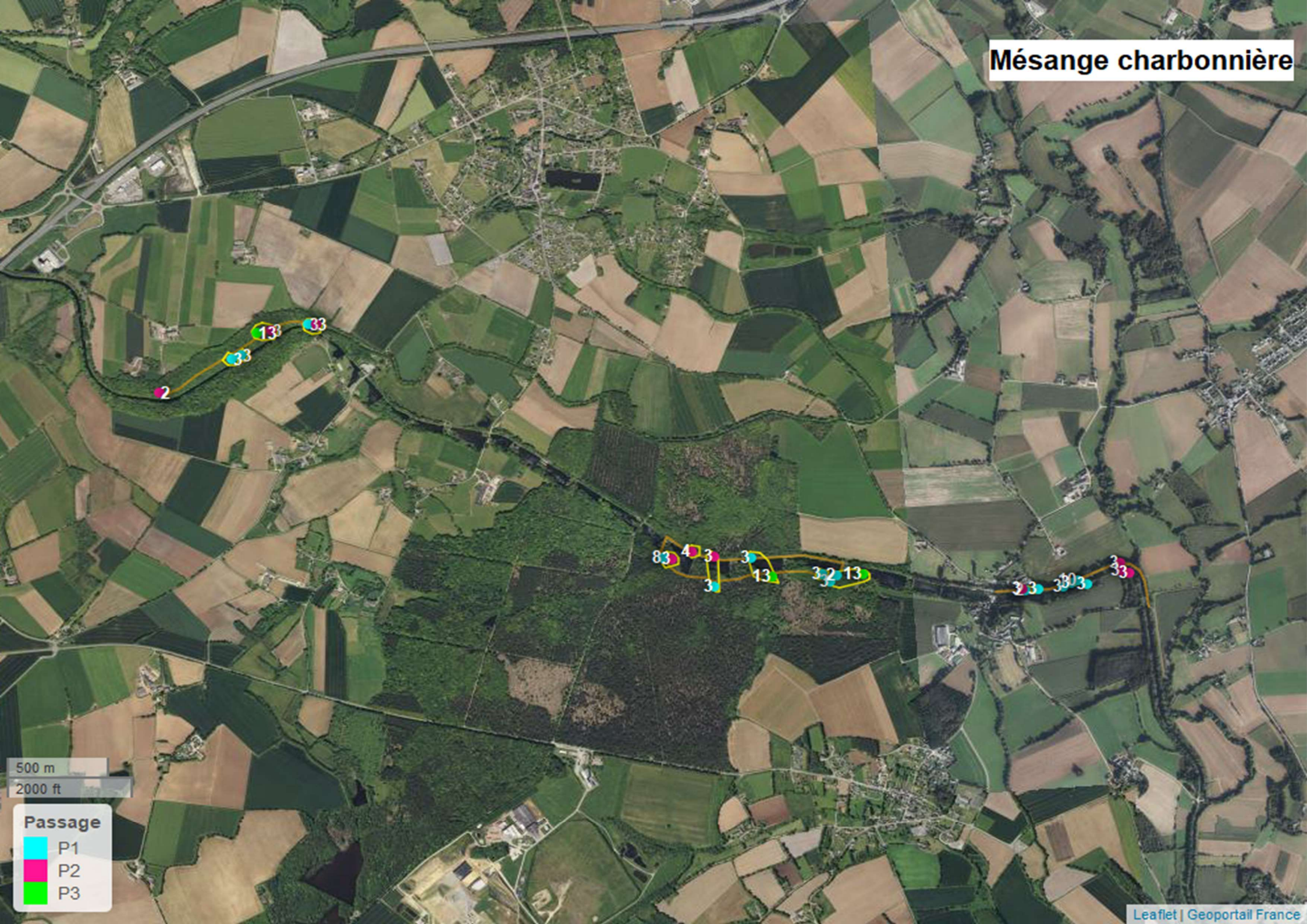
# Mésange bleue



500 m  
2000 ft

- Passage**
- P1
  - P2
  - P3

# Mésange charbonnière

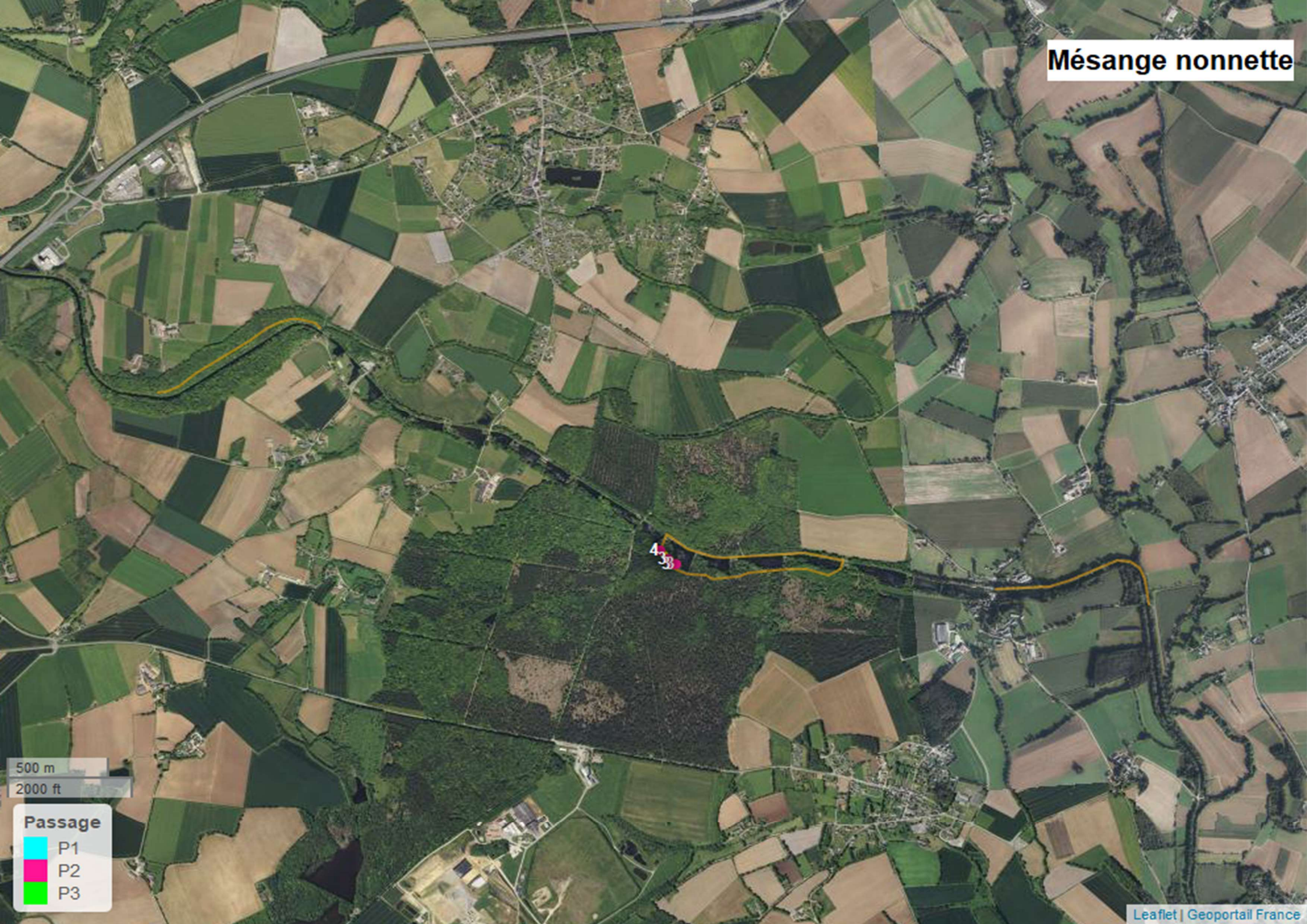


500 m  
2000 ft

**Passage**

- P1
- P2
- P3

# Mésange nonnette



500 m  
2000 ft

**Passage**

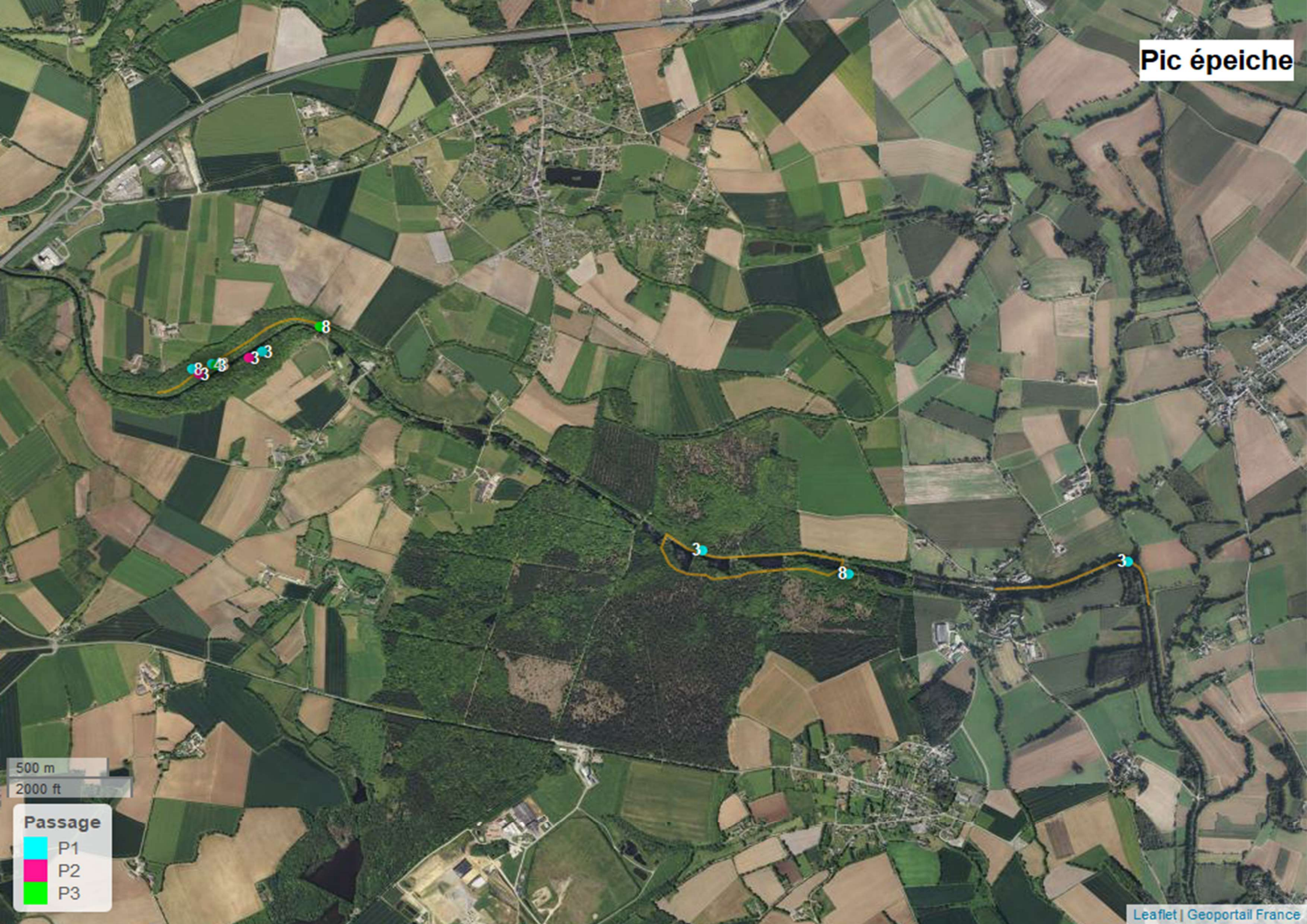
- P1
- P2
- P3

# Moineau domestique



500 m  
2000 ft

- Passage**
- P1
  - P2
  - P3



500 m  
2000 ft

**Passage**  
P1  
P2  
P3





500 m  
2000 ft

**Passage**

- P1
- P2
- P3



500 m  
2000 ft

**Passage**

- P1
- P2
- P3



500 m  
2000 ft

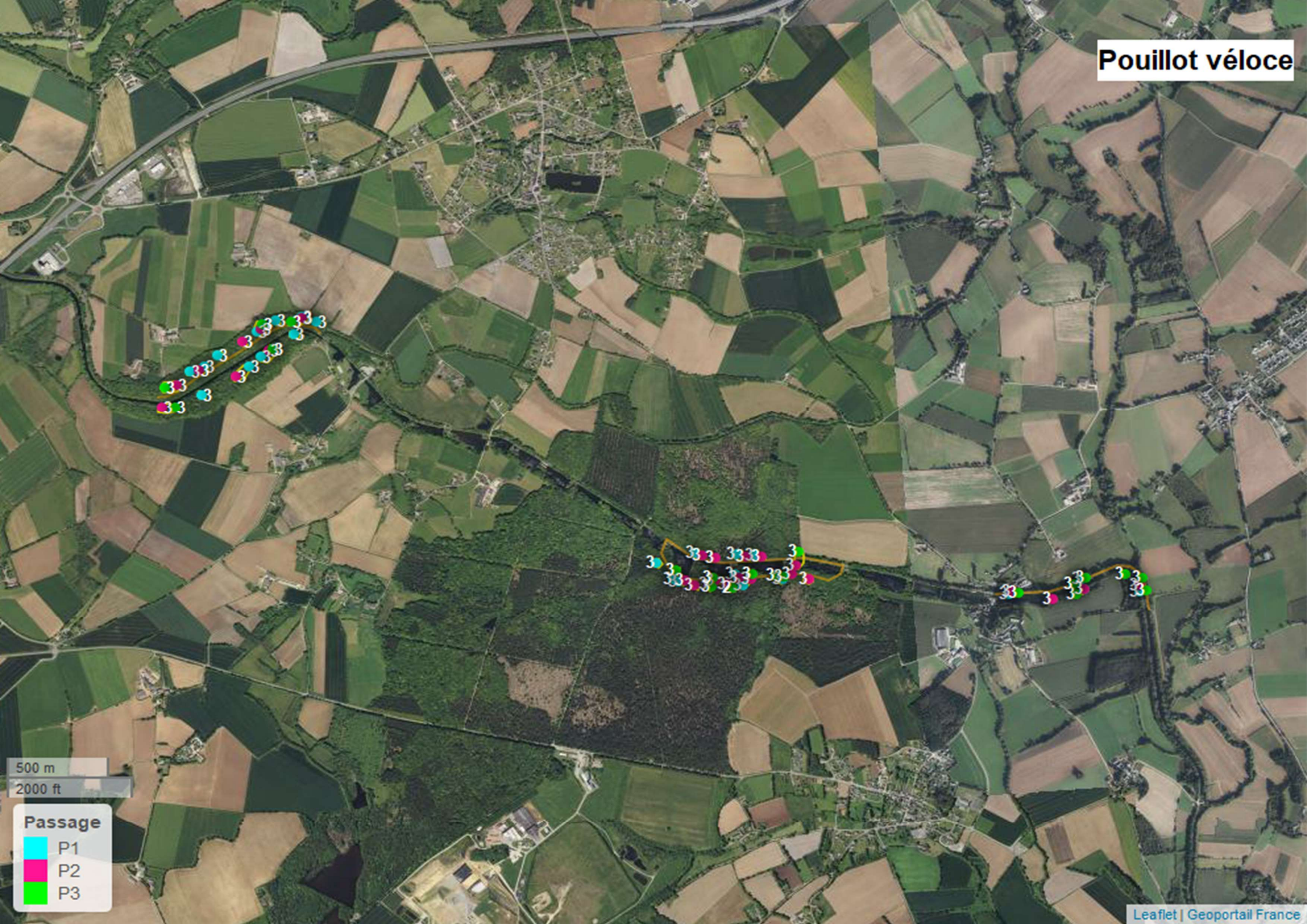
- Passage**
- P1
  - P2
  - P3



500 m  
2000 ft

Passage  
P1  
P2  
P3





500 m  
2000 ft

**Passage**

- P1
- P2
- P3

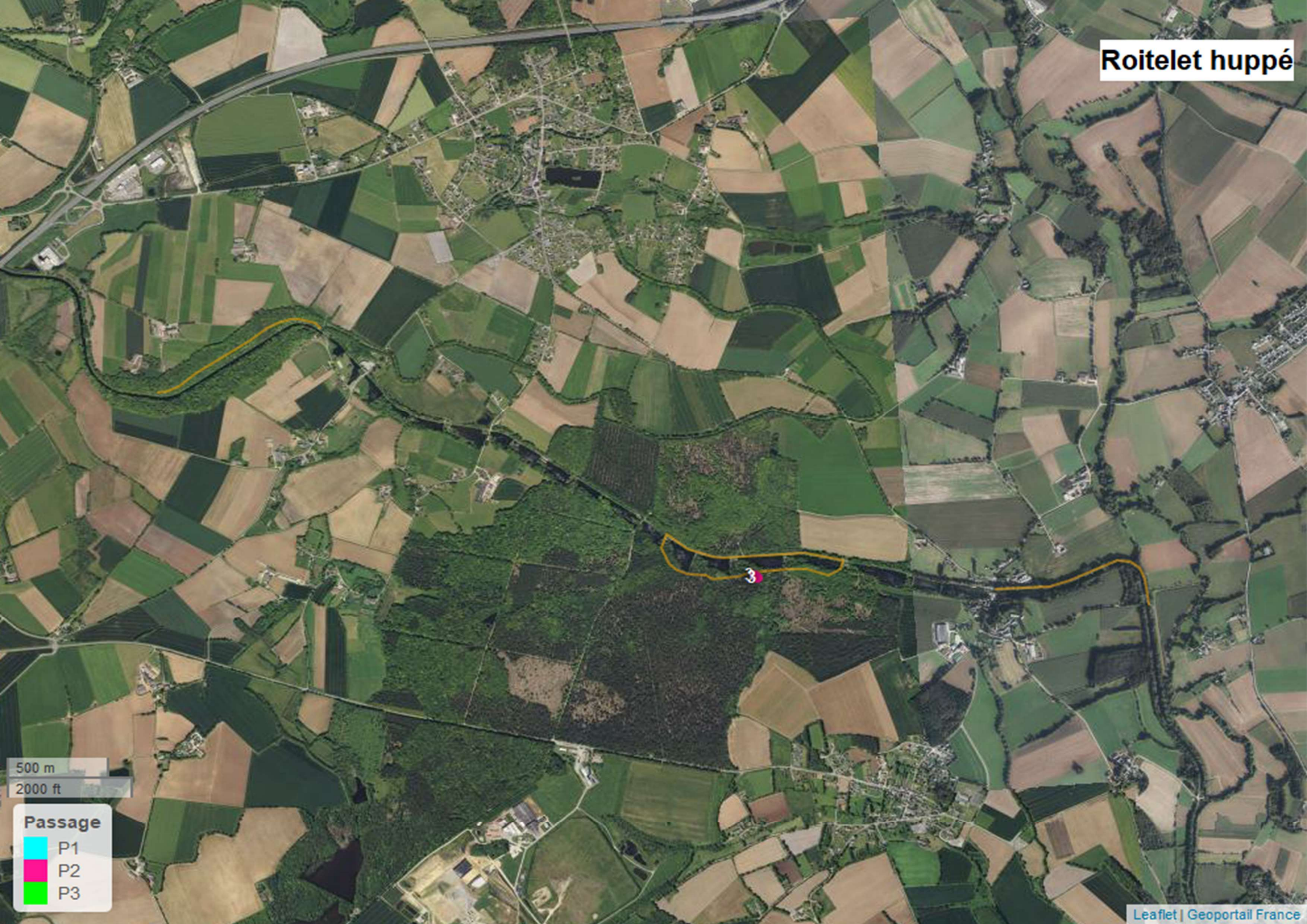
# Roitelet à triple bandeau



500 m  
2000 ft

**Passage**

- P1
- P2
- P3



500 m  
2000 ft

**Passage**

- P1
- P2
- P3

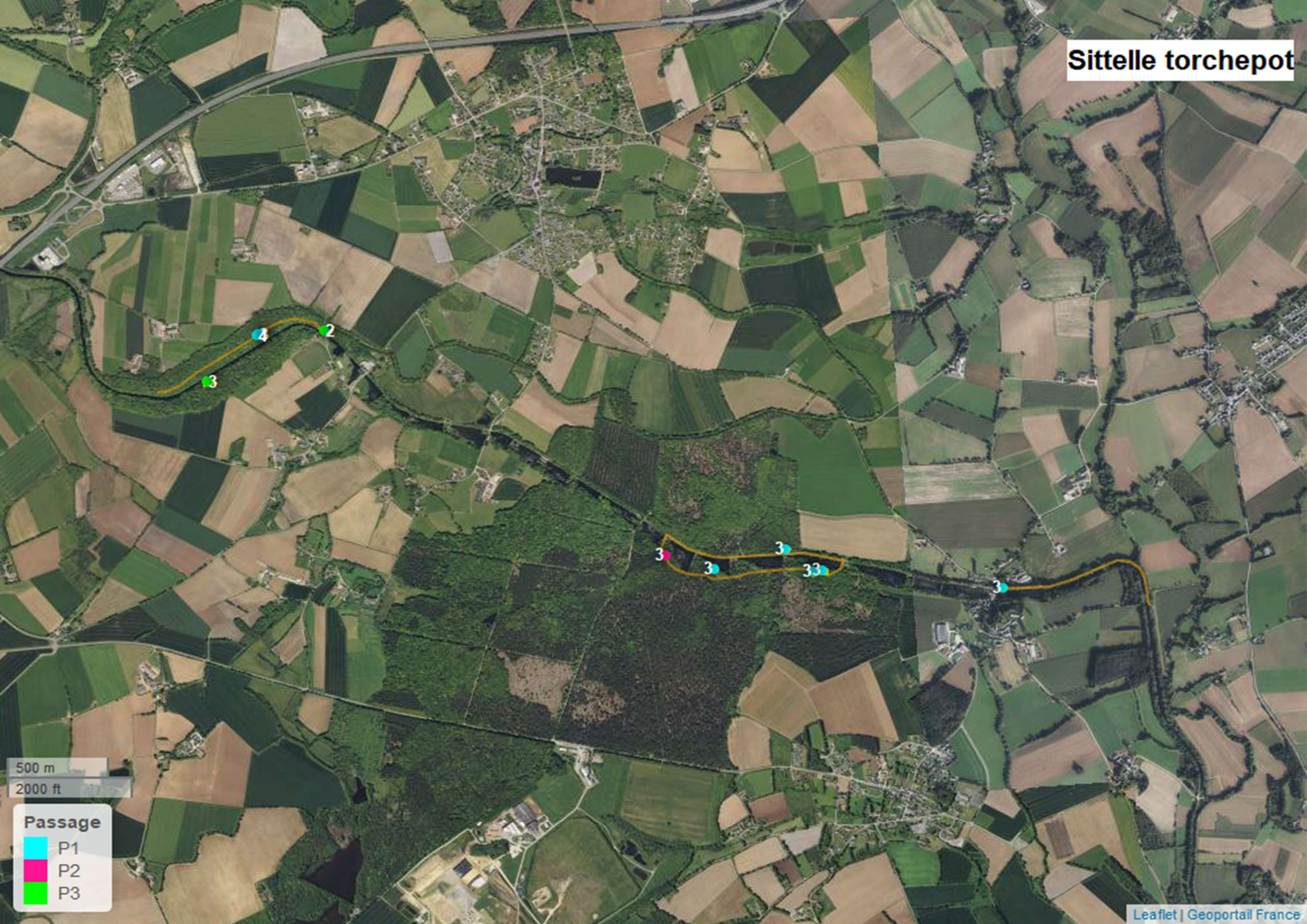


# Rougegorge familier



500 m  
2000 ft

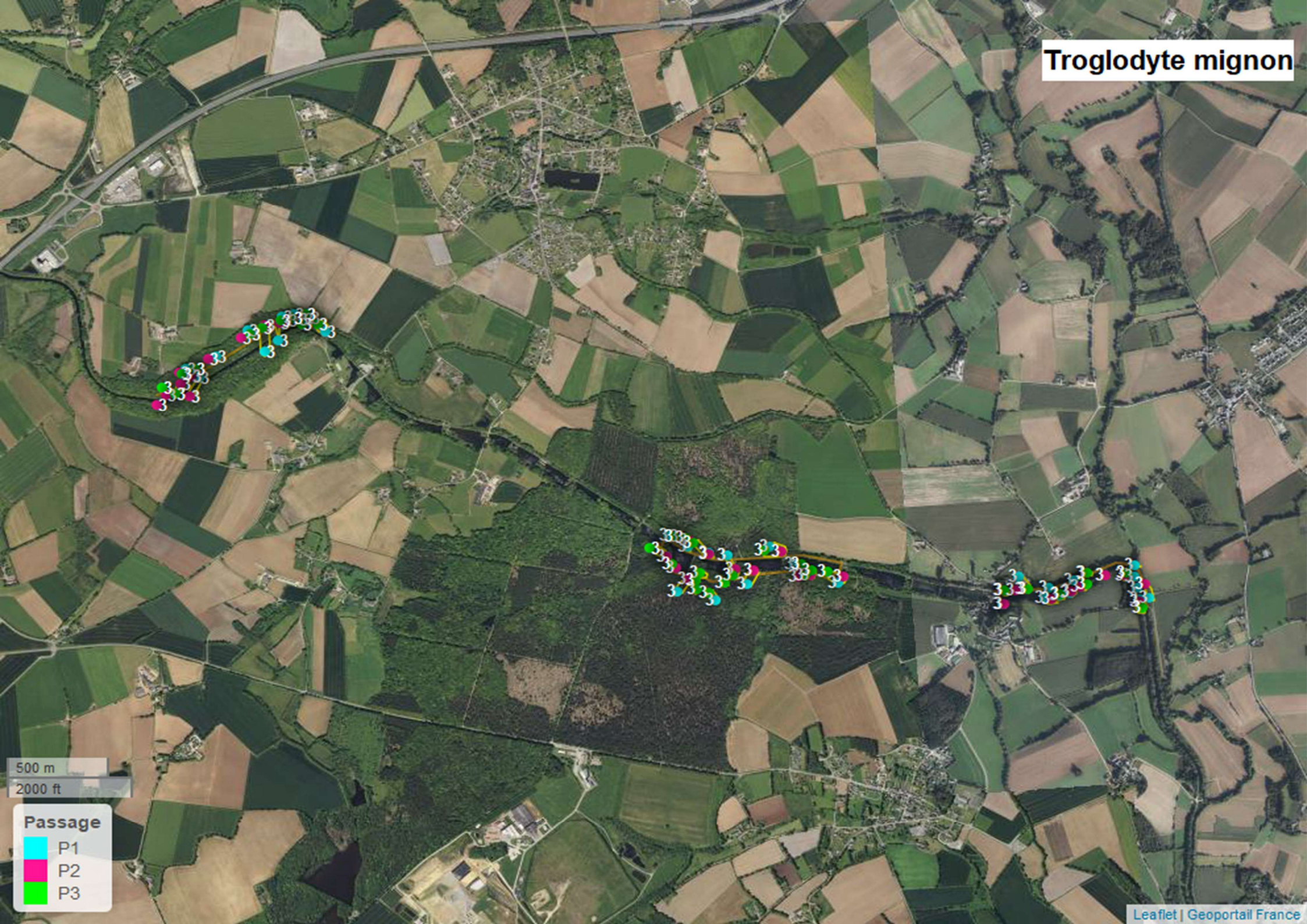
**Passage**  
P1  
P2  
P3



500 m  
2000 ft

- Passage**
- P1
  - P2
  - P3

# Troglodyte mignon



500 m  
2000 ft

**Passage**

- P1
- P2
- P3



500 m  
2000 ft

**Passage**  
P1  
P2  
P3