



sepnb



Oiseaux Nicheurs Communs de Bretagne Bilan site

Informations générales

Département : 22

Commune : LANCIEUX

Année : 2022

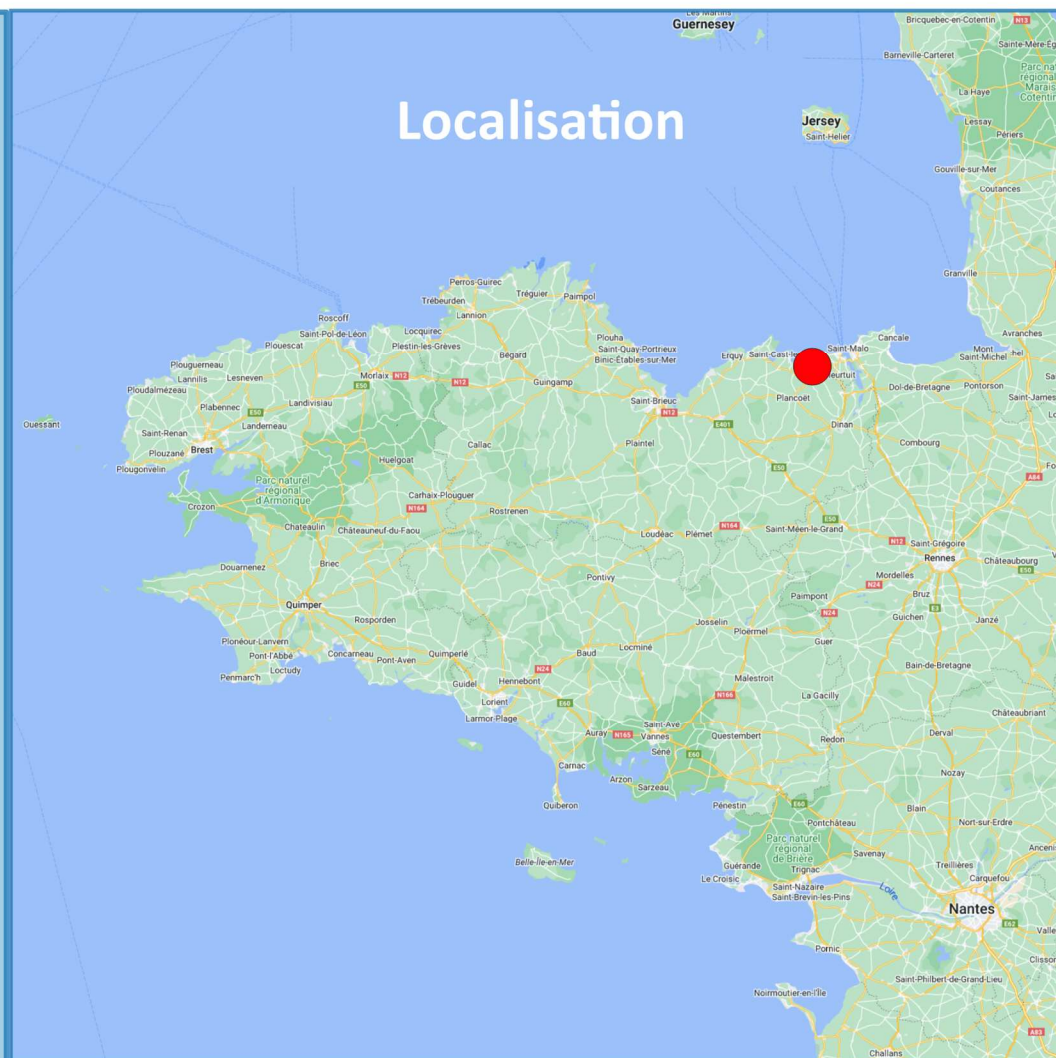
Site : WU6183

Longueur du parcours : 2.4 km

Surface prospectée : 21.851 ha

Observateur : Ruiz Margaux

Localisation



Itinéraire WU6183 - 2022



Signification des codes atlas

Nous rappelons ici la signification des 19 codes atlas de Faune Bretagne (seulement 16 dans Naturalist)

Code atlas	Signification
1	Espèce de passage - Non nicheuse
2	Présence dans son habitat durant sa période de nidification
3	Mâle chanteur (ou cris de nidification) ou tambourinage en période de reproduction
4	Couple présent dans son habitat durant sa période de nidification
5	Comportement territorial (chant, querelles avec des voisins...) observé sur un même territoire 2 journées différentes à 7 jours ou plus d'intervalle
6	Comportement nuptial : parades, copulation ou échange de nourriture entre adultes
7	Visite d'un site de nidification probable, distinct d'un site de repos
8	Cris d'alarme ou tout autre comportement agité indiquant la présence d'un nid ou de jeunes aux alentours
10	Transport de matériel ou construction d'un nid, forage d'une cavité (pics)
12	Nid vide ayant été utilisé ou coquilles d'œufs de la présente saison
13	Jeunes fraîchement envolés (espèces nidicoles) ou poussins (espèces nidifuges)
14	Adulte gagnant, occupant ou quittant le site d'un nid ; comportement révélateur d'un nid occupé dont le contenu ne peut être vérifié
15	Adulte transportant un sac fécal
16	Adulte transportant de la nourriture pour les jeunes durant sa période de nidification
18	Nid vu avec un adulte couvant
19	Nid contenant des œufs ou des jeunes (vus ou entendus)

Suite à l'automatisation des bilans, quelques erreurs ont pu s'insérer dans le dénombrement et les dessins de territoires

Rappels

Protocole ONCB

- C'est un recensement des passereaux et des colombidés qui s'effectue en parcourant un itinéraire (établi et vérifié au préalable) ;
- Les oiseaux coloniaux (hirondelles, martinets, moineaux) et ceux ayant un territoire trop vaste (pics, rapaces) sont considérés hors protocole ;
- Au total, 3 passages sont réalisés sur les mois d'avril, mai et juin ;
- Chaque passage est à faire durant la première quinzaine du mois et en début de matinée, si possible à terminer avant 11h.

Territoires théoriques

Territoires dont le centre et l'étendue correspondent peu voire pas du tout aux territoires réels des oiseaux.

3 conditions permettent de les délimiter :

- **Preuve de nidification** : adulte couvant, jeunes, transport de nourriture etc ;
- **Individu présentant un comportement territorial** : mâle chanteur ou en parade, cris d'alarme... ;
- **2 contacts « groupés » sans comportement territorial** : critère concernant les espèces discrètes visuellement et/ou acoustiquement (Bergeronnette grise, Mésange à longue queue...).

Synthèse des données par espèce






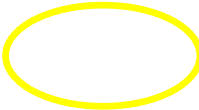
	P1	P2	P3	Nombre de contacts	Nombre territoire théorique	Liste rouge nat. 2016	Liste rouge rég. 2021	Responsabilité biologique régionale
<i>Accenteur mouchet</i>	5	4	3	12	6	LC	LC	modérée
<i>Bergeronnette grise</i>	5	9	15	29	12	LC	LC	modérée
<i>Bouscarle de Cetti</i>	2	1	NA	3	3	NT	LC	élevée
<i>Bouvreuil pivoine</i>	NA	1	NA	1	1	VU	NT	modérée
<i>Bruant zizi</i>	1	2	1	4	3	LC	LC	modérée
<i>Chardonneret élégant</i>	3	6	2	11	5	VU	LC	élevée
<i>Étourneau sansonnet</i>	5	4	4	13	1	LC	LC	modérée
<i>Faisan de Colchide</i>	2	2	NA	4	3	LC	DD	modérée
<i>Fauvette à tête noire</i>	13	11	14	38	19	LC	LC	modérée
<i>Fauvette des jardins</i>	NA	1	NA	1	1	NT	LC	modérée
<i>Grive draine</i>	NA	1	NA	1	1	LC	LC	modérée
<i>Grive musicienne</i>	2	10	5	17	9	LC	LC	modérée
<i>Hypolaïs polyglotte</i>	NA	NA	1	1	1	LC	LC	mineure
<i>Linotte mélodieuse</i>	13	7	7	27	12	VU	LC	modérée
<i>Merle noir</i>	9	15	14	38	13	LC	LC	modérée
<i>Mésange à longue queue</i>	1	NA	1	2	2	LC	LC	modérée
<i>Mésange bleue</i>	3	7	7	17	10	LC	LC	modérée
<i>Mésange charbonnière</i>	2	1	4	7	4	LC	LC	modérée
<i>Pigeon ramier</i>	9	5	9	23	9	LC	LC	modérée
<i>Pinson des arbres</i>	4	14	22	40	20	LC	LC	modérée
<i>Pouillot véloce</i>	9	15	10	34	19	LC	LC	modérée
<i>Roitelet à triple bandeau</i>	1	NA	NA	1	1	LC	LC	modérée
<i>Rougegorge familier</i>	7	16	9	32	18	LC	LC	modérée
<i>Serin cini</i>	2	7	6	15	8	VU	LC	modérée
<i>Tourterelle des bois</i>	NA	NA	2	2	2	VU	VU	modérée
<i>Tourterelle turque</i>	NA	1	7	8	1	LC	LC	modérée
<i>Troglodyte mignon</i>	7	15	9	31	20	LC	LC	modérée
<i>Verdier d'Europe</i>	9	12	12	33	17	VU	VU	élevée

Données avec NA :

- P1/P2/P3 : espèce non contactée ;
- Nombre de territoires théoriques : espèce hors protocole ou contactée mais sans territoire.

Légende générale

Contacts

-  Premier passage : avril
-  Deuxième passage : mai
-  Troisième passage : juin
-  Code atlas
-  Itinéraire
-  Territoire théorique



50 m
200 ft

Passage

- P1
- P2
- P3

Bergeronnette grise



50 m
200 ft

Passage

- P1
- P2
- P3

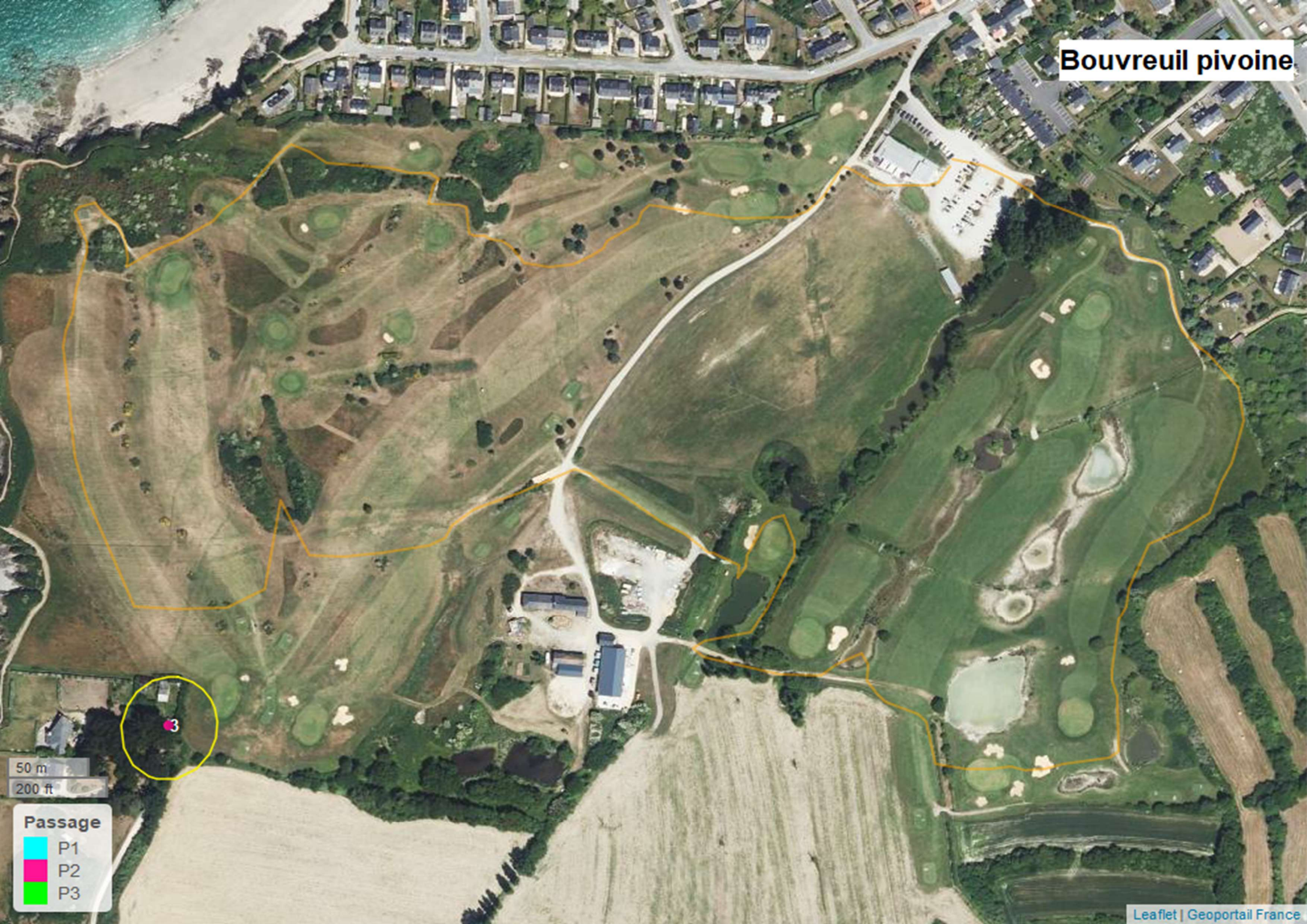


50 m
200 ft

Passage

- P1
- P2
- P3

Bouvreuil pivoine



50 m
200 ft

Passage

- P1
- P2
- P3



50 m
200 ft

Passage

- P1
- P2
- P3

Canard colvert



50 m
200 ft

Passage

- P1
- P2
- P3

Chardonneret élégant



50 m
200 ft

Passage

- P1
- P2
- P3

Corneille noire



50 m
200 ft

Passage

- P1
- P2
- P3



50 m
200 ft

Passage

- P1
- P2
- P3

Épervier d'Europe



50 m
200 ft

- Passage**
- P1
 - P2
 - P3

Étourneau sansonnet

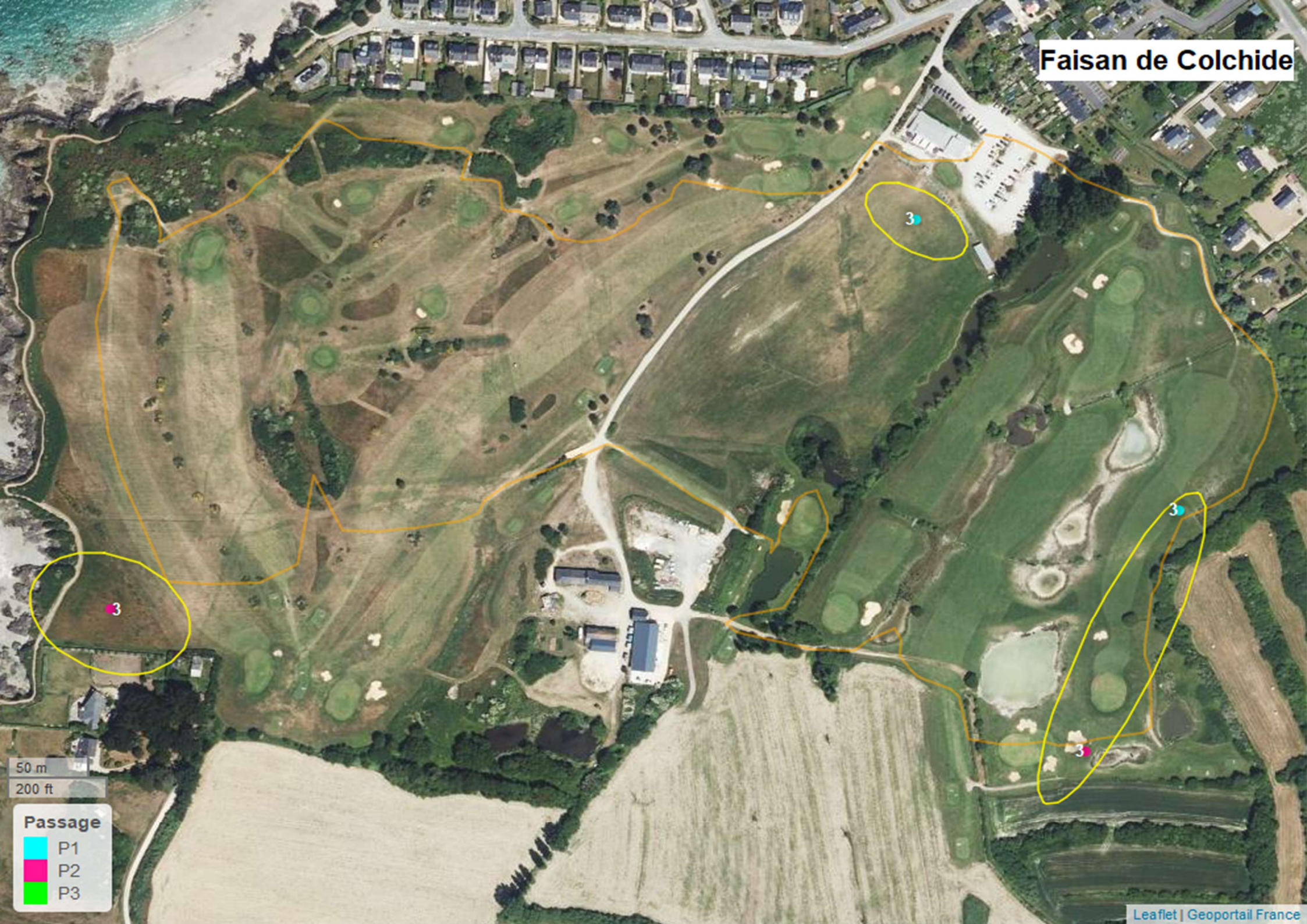


50 m
200 ft

Passage

- P1
- P2
- P3

Faisan de Colchide



50 m
200 ft

Passage

- P1
- P2
- P3

Faucon crécerelle

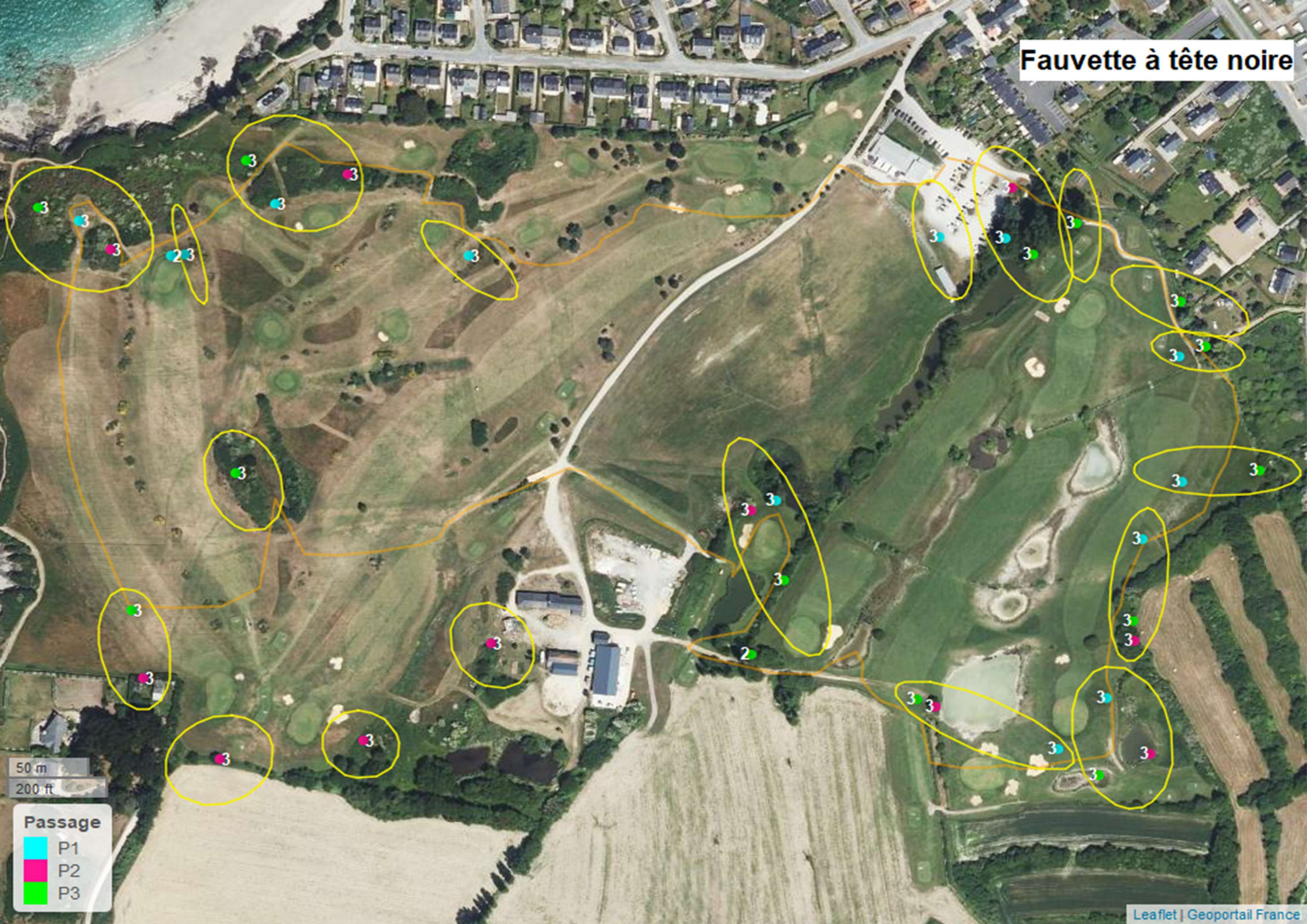


50 m
200 ft

Passage

- P1
- P2
- P3

Fauvette à tête noire



50 m
200 ft

Passage
P1
P2
P3

Fauvette des jardins



50 m
200 ft

Passage

- P1
- P2
- P3

Gallinule poule-d'eau



50 m

200 ft

Passage

- P1
- P2
- P3

Geai des chênes



50 m
200 ft

Passage
P1
P2
P3

Goéland argenté



50 m
200 ft

Passage

- P1
- P2
- P3



50 m

200 ft

Passage

- P1
- P2
- P3

Grand Cormoran



50 m

200 ft

Passage

- P1
- P2
- P3

Grive draine

3

50 m

200 ft

Passage

- P1
- P2
- P3

Grive musicienne



100 m
500 ft

Passage
P1
P2
P3

Hirondelle de fenêtre



50 m
200 ft

Passage

- P1
- P2
- P3

Hirondelle de rivage



50 m

200 ft

Passage

- P1
- P2
- P3

Hirondelle rustique



50 m

200 ft

Passage

- P1
- P2
- P3

Hypolaïs polyglotte



50 m
200 ft

Passage

- P1
- P2
- P3

Linotte mélodieuse



50 m
200 ft

Passage
P1
P2
P3

Martinet noir



50 m

200 ft

Passage

- P1
- P2
- P3



50 m
200 ft

Passage

- P1
- P2
- P3

Mésange à longue queue



50 m
200 ft

- Passage**
- P1
 - P2
 - P3



50 m
200 ft

Passage

- P1
- P2
- P3

Mésange charbonnière



50 m
200 ft

Passage

- P1
- P2
- P3

Moineau domestique



3

2

3

3

3

3

4

2

3

2

8

3

18

50 m
200 ft

Passage

- P1
- P2
- P3



50 m
200 ft

Passage

- P1
- P2
- P3



50 m

200 ft

Passage

- P1
- P2
- P3

33



50 m
200 ft

Passage

- P1
- P2
- P3

Pigeon biset domestique



50 m
200 ft

Passage

- P1
- P2
- P3

Pigeon ramier



50 m
200 ft

Passage
P1
P2
P3

Pinson des arbres

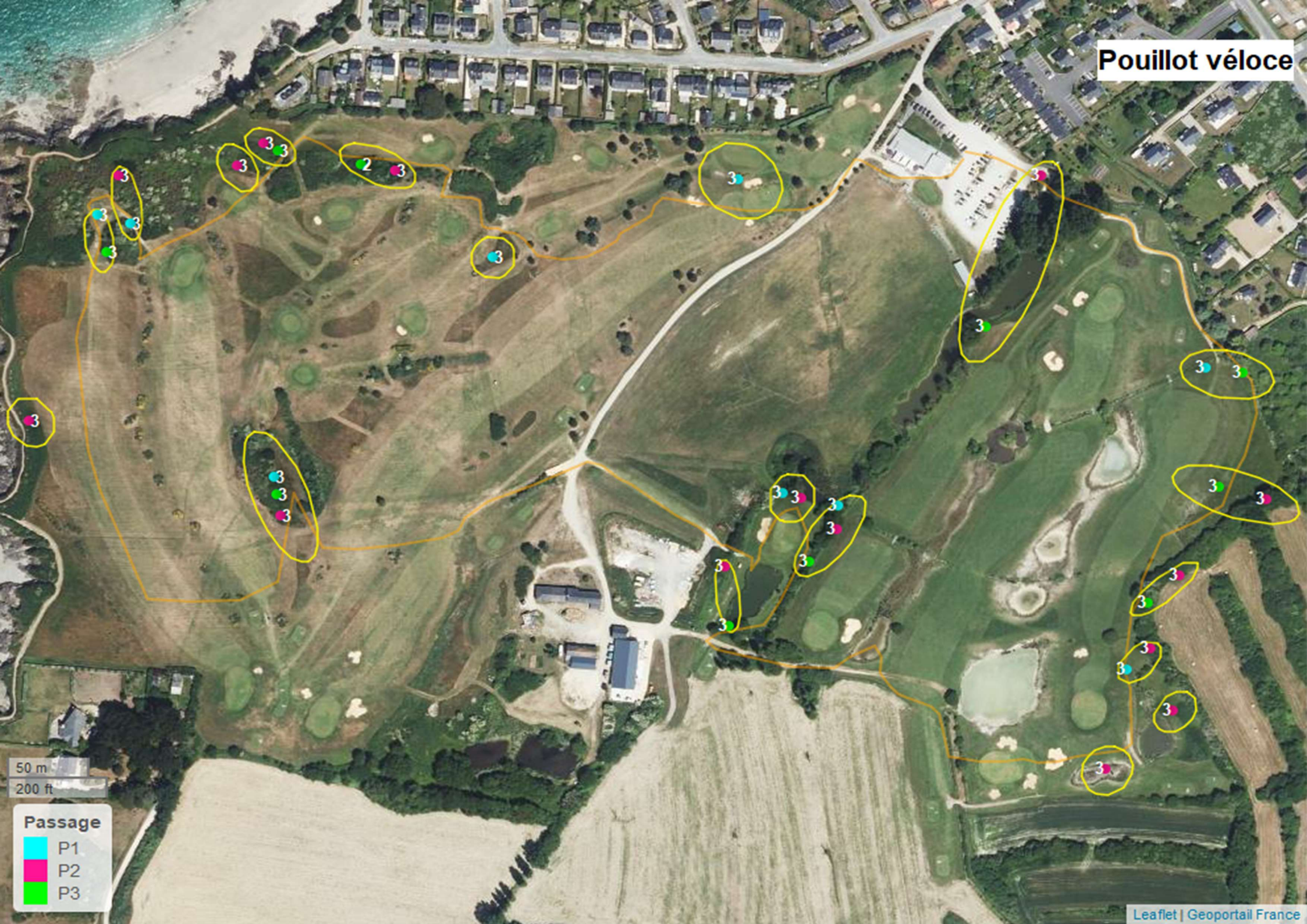


100 m
500 ft

Passage

- P1
- P2
- P3

Pouillot véloce



50 m
200 ft

Passage

- P1
- P2
- P3

Roitelet à triple bandeau



50 m
200 ft

Passage

- P1
- P2
- P3

Rougegorge familial



50 m
200 ft

Passage

- P1
- P2
- P3



50 m
200 ft

Passage

- P1
- P2
- P3

Tadorne de Belon



50 m

200 ft

Passage

- P1
- P2
- P3

Tourterelle des bois



50 m
200 ft

Passage

- P1
- P2
- P3

Tourterelle turque



50 m
200 ft

Passage

- P1
- P2
- P3

Traquet motheux



50 m
200 ft

Passage

- P1
- P2
- P3

Troglodyte mignon



50 m
200 ft

Passage
P1
P2
P3

Verdier d'Europe



50 m
200 ft

Passage

- P1
- P2
- P3