



sepnb



Oiseaux Nicheurs Communs de Bretagne Bilan site

Informations générales

Département : 56

Commune : BADEN

Année : 2020

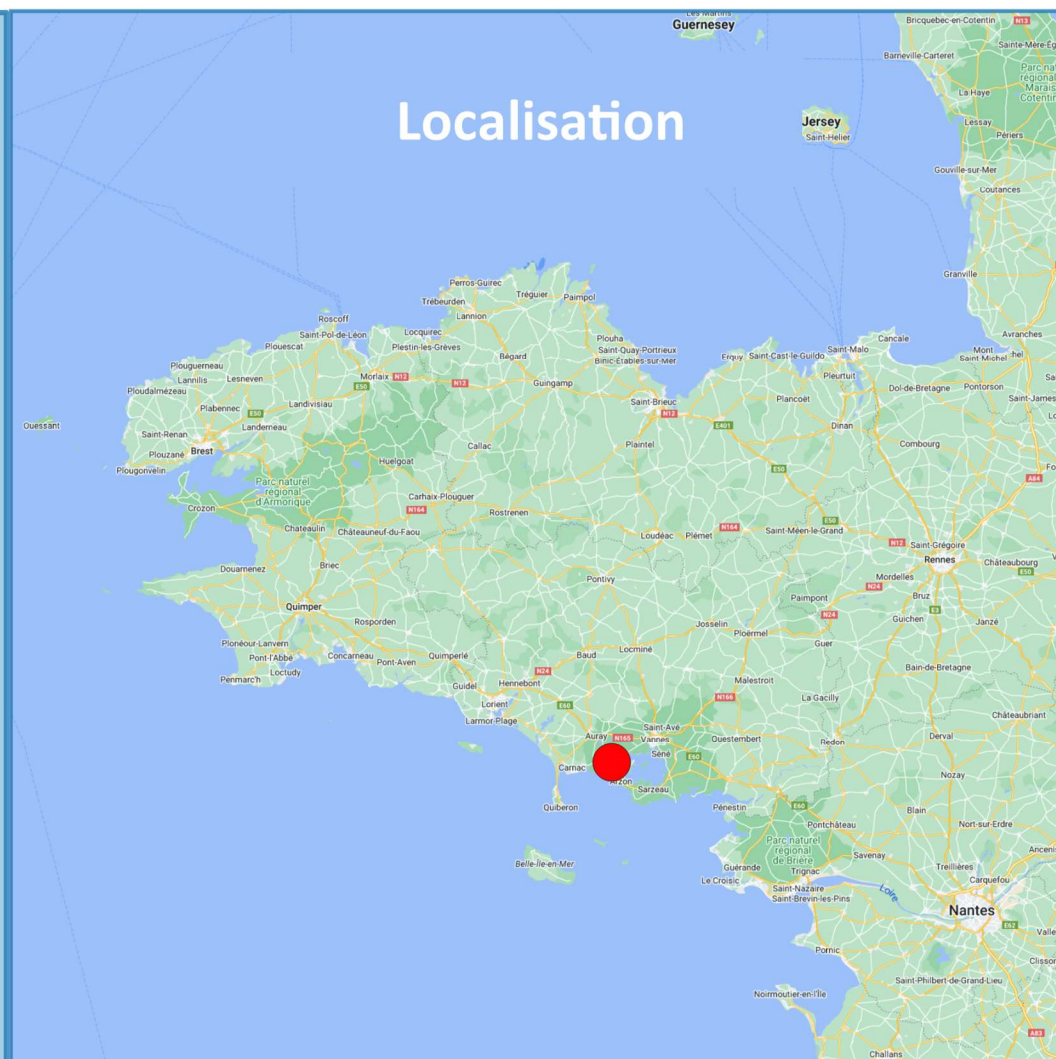
Site : WT0571

Longueur du parcours : 0.71 km

Surface prospectée : 6.049 ha

Observateur : Callard Benjamin

Localisation



Itinéraire WT0571 - 2020



Signification des codes atlas

Nous rappelons ici la signification des 19 codes atlas de Faune Bretagne (seulement 16 dans Naturalist)

Code atlas	Signification
1	Espèce de passage - Non nicheuse
2	Présence dans son habitat durant sa période de nidification
3	Mâle chanteur (ou cris de nidification) ou tambourinage en période de reproduction
4	Couple présent dans son habitat durant sa période de nidification
5	Comportement territorial (chant, querelles avec des voisins...) observé sur un même territoire 2 journées différentes à 7 jours ou plus d'intervalle
6	Comportement nuptial : parades, copulation ou échange de nourriture entre adultes
7	Visite d'un site de nidification probable, distinct d'un site de repos
8	Cris d'alarme ou tout autre comportement agité indiquant la présence d'un nid ou de jeunes aux alentours
10	Transport de matériel ou construction d'un nid, forage d'une cavité (pics)
12	Nid vide ayant été utilisé ou coquilles d'œufs de la présente saison
13	Jeunes fraîchement envolés (espèces nidicoles) ou poussins (espèces nidifuges)
14	Adulte gagnant, occupant ou quittant le site d'un nid ; comportement révélateur d'un nid occupé dont le contenu ne peut être vérifié
15	Adulte transportant un sac fécal
16	Adulte transportant de la nourriture pour les jeunes durant sa période de nidification
18	Nid vu avec un adulte couvant
19	Nid contenant des œufs ou des jeunes (vus ou entendus)

Suite à l'automatisation des bilans, quelques erreurs ont pu s'insérer dans le dénombrement et les dessins de territoires

Rappels

Protocole ONCB

- C'est un recensement des passereaux et des colombidés qui s'effectue en parcourant un itinéraire (établi et vérifié au préalable) ;
- Les oiseaux coloniaux (hirondelles, martinets, moineaux) et ceux ayant un territoire trop vaste (pics, rapaces) sont considérés hors protocole ;
- Au total, 3 passages sont réalisés sur les mois d'avril, mai et juin ;
- Chaque passage est à faire durant la première quinzaine du mois et en début de matinée, si possible à terminer avant 11h.

Territoires théoriques

Territoires dont le centre et l'étendue correspondent peu voire pas du tout aux territoires réels des oiseaux.

3 conditions permettent de les délimiter :

- **Preuve de nidification** : adulte couvant, jeunes, transport de nourriture etc ;
- **Individu présentant un comportement territorial** : mâle chanteur ou en parade, cris d'alarme... ;
- **2 contacts « groupés » sans comportement territorial** : critère concernant les espèces discrètes visuellement et/ou acoustiquement (Bergeronnette grise, Mésange à longue queue...).

Synthèse des données par espèce






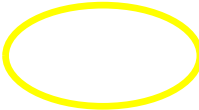
	P1	P2	P3	Nombre de contacts	Nombre territoire théorique	Liste rouge nat. 2016	Liste rouge rég. 2021	Responsabilité biologique régionale
<i>Corneille noire</i>	1	2	3	6	2	LC	LC	modérée
<i>Fauvette à tête noire</i>	1	3	NA	4	3	LC	LC	modérée
<i>Grimpereau des jardins</i>	2	1	NA	3	1	LC	LC	modérée
<i>Grive draine</i>	NA	1	NA	1	1	LC	LC	modérée
<i>Merle noir</i>	4	1	2	7	2	LC	LC	modérée
<i>Mésange bleue</i>	8	2	3	13	8	LC	LC	modérée
<i>Mésange charbonnière</i>	NA	3	2	5	3	LC	LC	modérée
<i>Pigeon ramier</i>	NA	2	2	4	1	LC	LC	modérée
<i>Pinson des arbres</i>	1	2	2	5	4	LC	LC	modérée
<i>Pouillot véloce</i>	5	3	4	12	6	LC	LC	modérée
<i>Rougegorge familier</i>	1	2	3	6	2	LC	LC	modérée
<i>Troglodyte mignon</i>	1	3	2	6	4	LC	LC	modérée
<i>Verdier d'Europe</i>	NA	1	NA	1	1	VU	VU	élevée

Données avec NA :

- P1/P2/P3 : espèce non contactée ;
- Nombre de territoires théoriques : espèce hors protocole ou contactée mais sans territoire.

Légende générale

Contacts

-  Premier passage : avril
-  Deuxième passage : mai
-  Troisième passage : juin
-  Code atlas
-  Itinéraire
-  Territoire théorique

Accenteur mouchet



30 m
100 ft

Passage
P1
P2
P3

Chardonneret élégant



30 m
100 ft

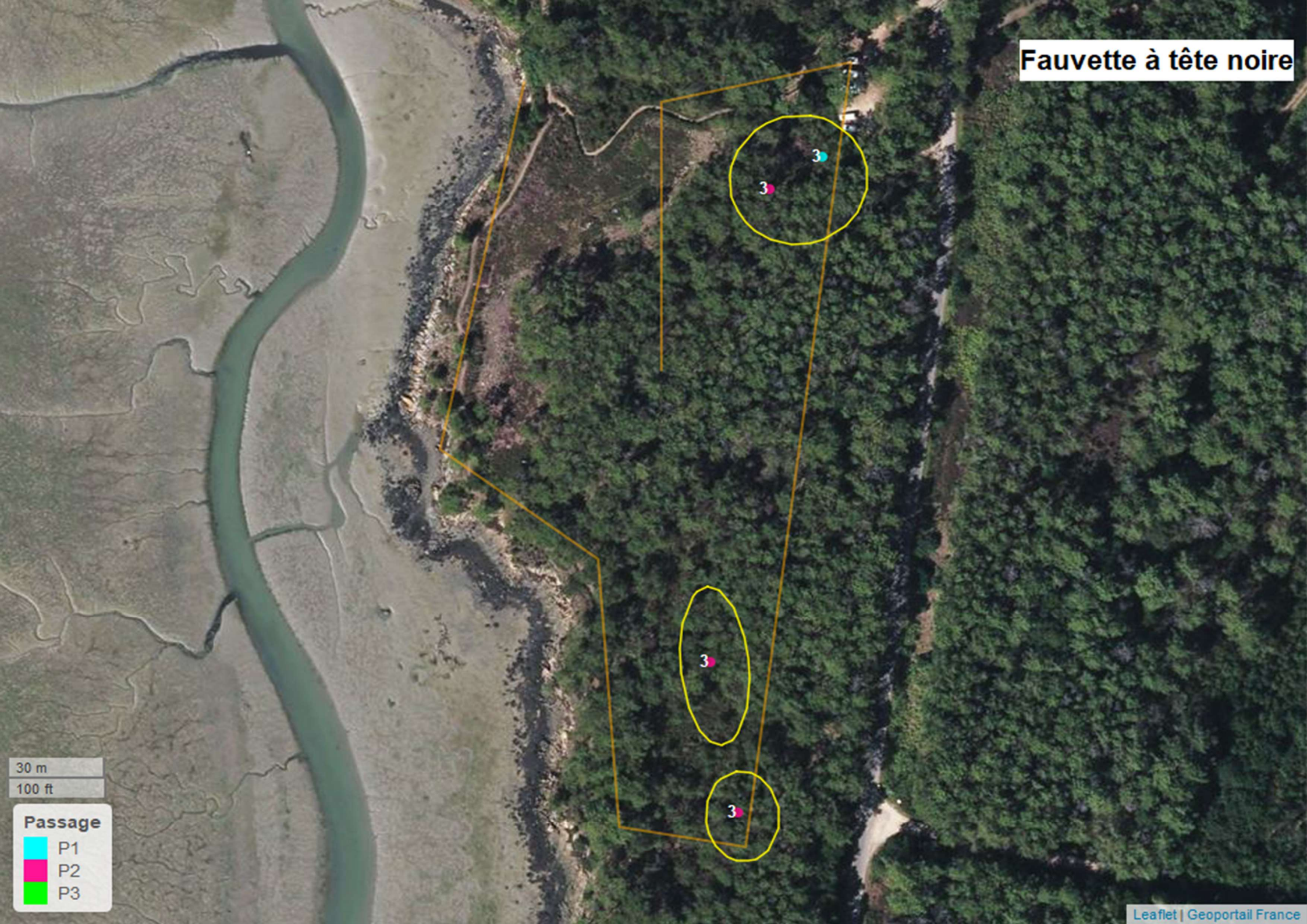
- Passage**
- P1
 - P2
 - P3



30 m
100 ft

Passage
P1
P2
P3

Fauvette à tête noire



30 m
100 ft

Passage
P1
P2
P3

Grimpereau des jardins



30 m

100 ft

Passage

- P1
- P2
- P3

Grive draine

3

30 m
100 ft

Passage
P1
P2
P3



Martinet noir



2

30 m
100 ft

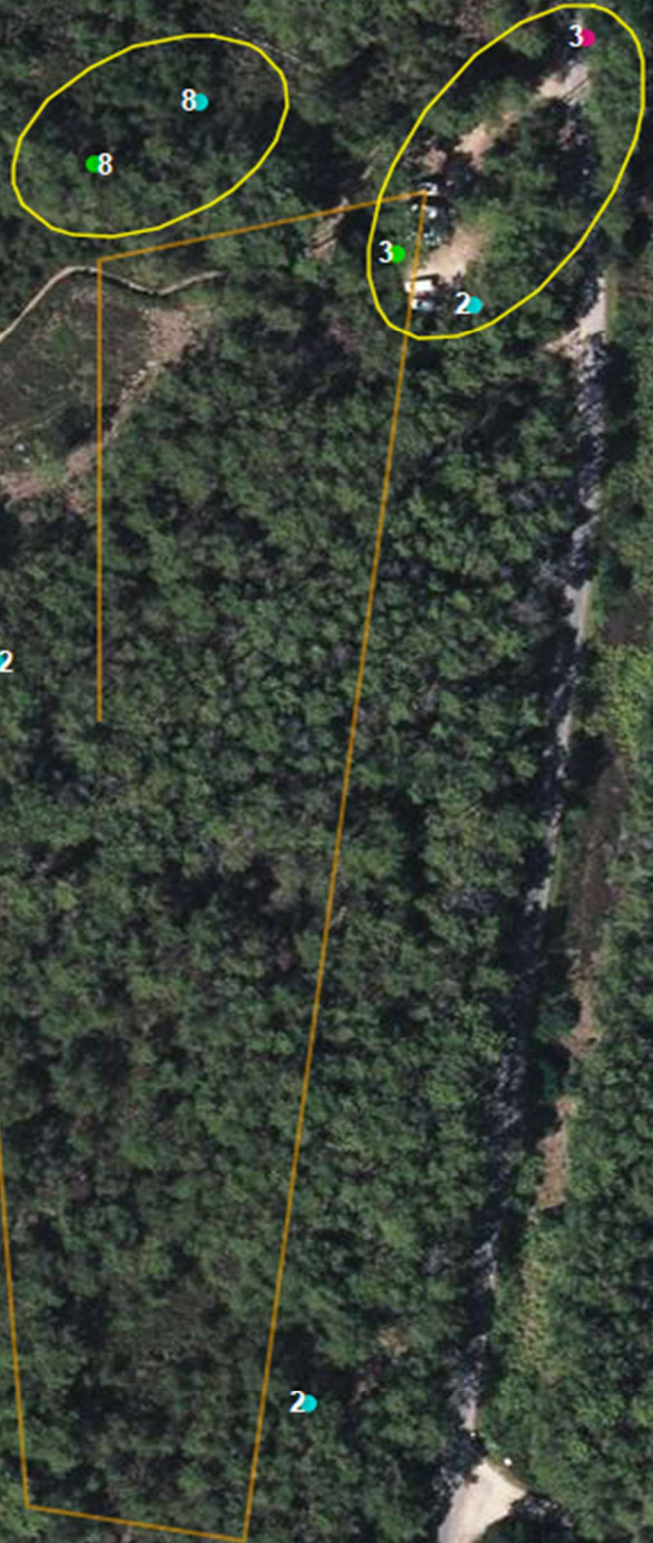
Passage
P1
P2
P3

Merle noir



30 m
100 ft

Passage
P1
P2
P3



Mésange bleue



50 m
200 ft

Passage

- P1
- P2
- P3

Mésange charbonnière



30 m
100 ft

- Passage**
- P1
 - P2
 - P3

Mésange huppée



2

30 m
100 ft

Passage

- P1
- P2
- P3

Pic vert



30 m

100 ft

Passage

- P1
- P2
- P3

8

Pigeon ramier



30 m
100 ft

Passage
P1
P2
P3

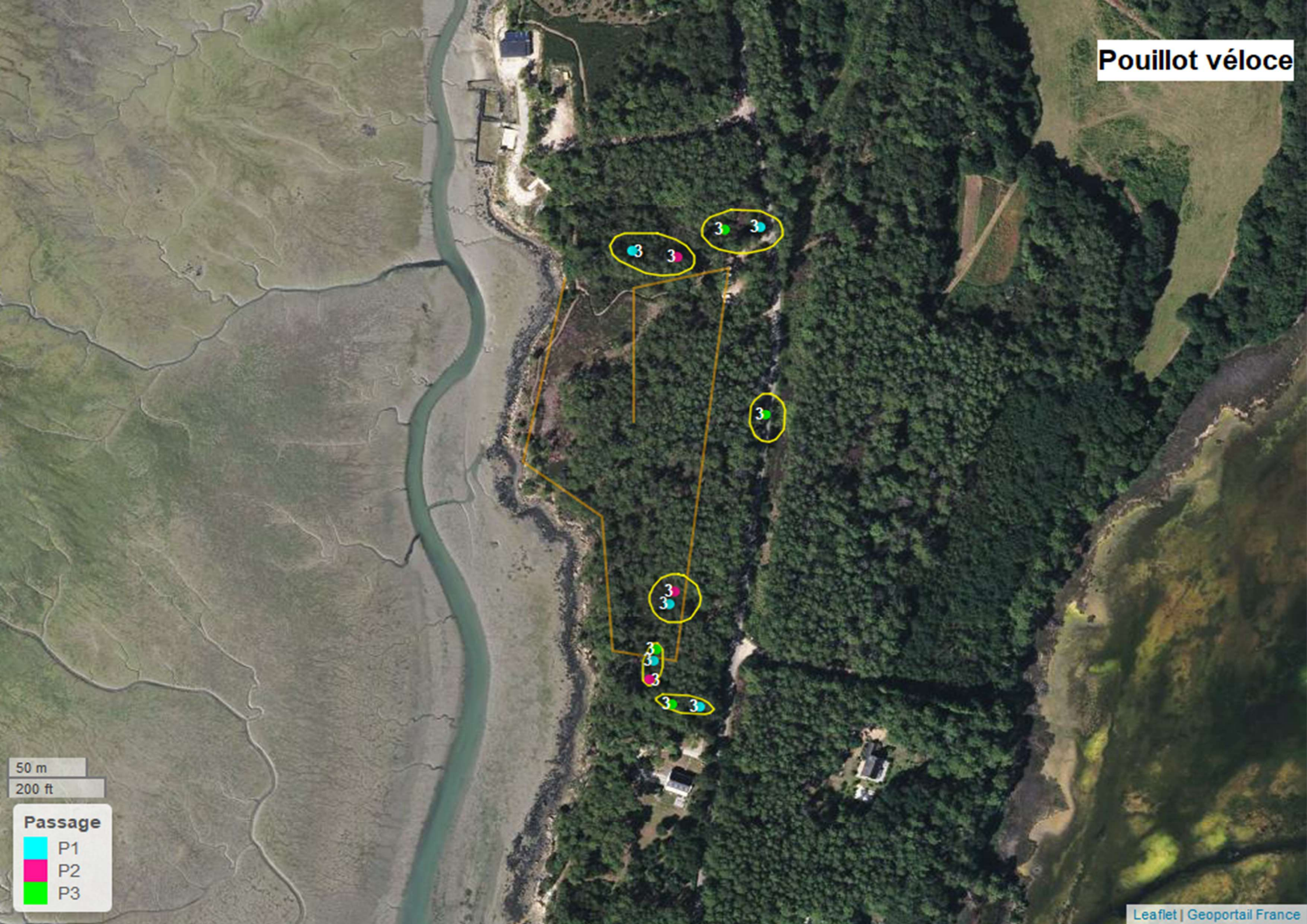
Pinson des arbres



50 m
200 ft

Passage

- P1
- P2
- P3



50 m
200 ft

Passage

- P1
- P2
- P3

Rougegorge familier



30 m
100 ft

Passage

- P1
- P2
- P3



2

30 m
100 ft

Passage
P1
P2
P3

Troglodyte mignon



30 m
100 ft

Passage
P1
P2
P3



30 m

100 ft

Passage

- P1
- P2
- P3