



sepnb



Oiseaux Nicheurs Communs de Bretagne Bilan site

Informations générales

Département : 29

Commune : BRENNILIS

Année : 2020

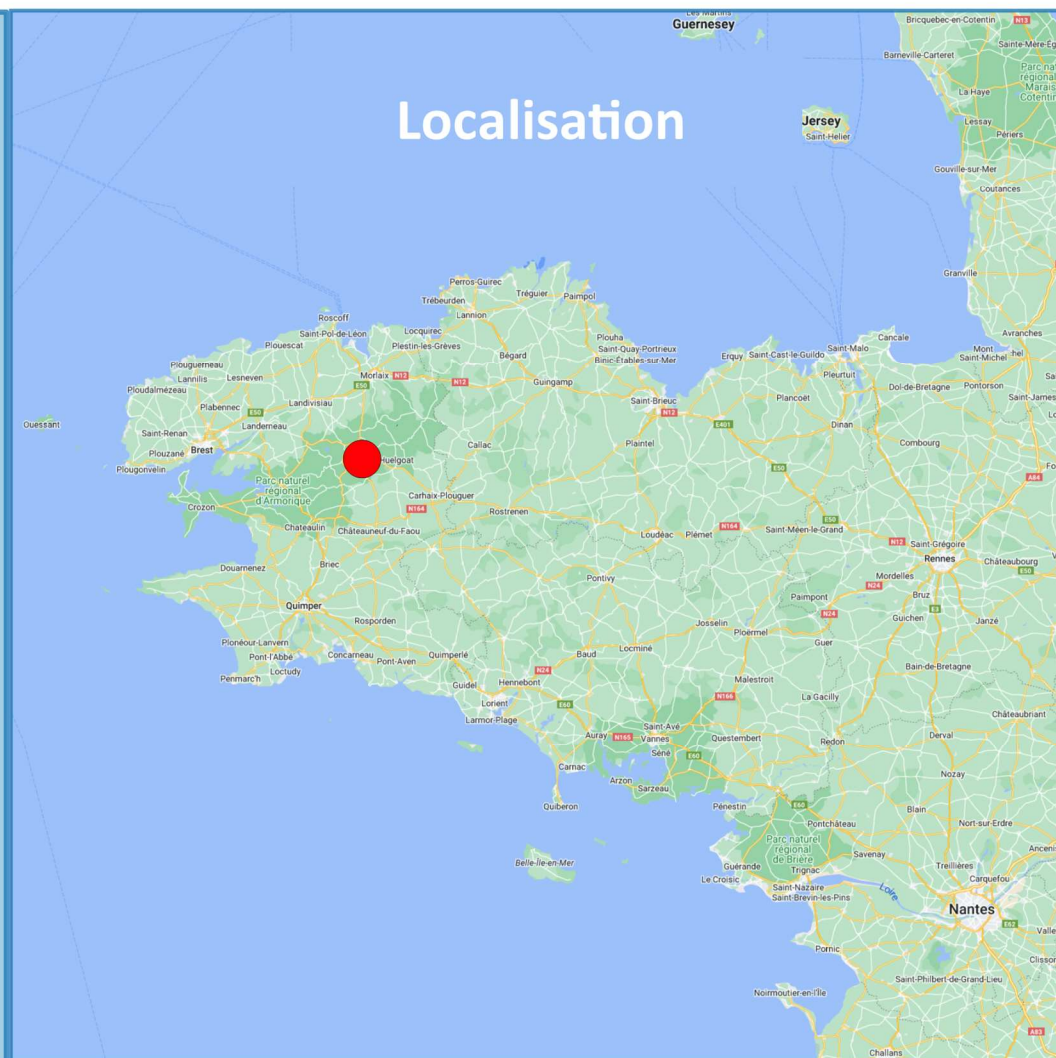
Site : VU3557

Longueur du parcours : 4.51 km

Surface prospectée : 40.243 ha

Observateur : Guyot Gaétan

Localisation



Signification des codes atlas

Nous rappelons ici la signification des 19 codes atlas de Faune Bretagne (seulement 16 dans Naturalist)

Code atlas	Signification
1	Espèce de passage - Non nicheuse
2	Présence dans son habitat durant sa période de nidification
3	Mâle chanteur (ou cris de nidification) ou tambourinage en période de reproduction
4	Couple présent dans son habitat durant sa période de nidification
5	Comportement territorial (chant, querelles avec des voisins...) observé sur un même territoire 2 journées différentes à 7 jours ou plus d'intervalle
6	Comportement nuptial : parades, copulation ou échange de nourriture entre adultes
7	Visite d'un site de nidification probable, distinct d'un site de repos
8	Cris d'alarme ou tout autre comportement agité indiquant la présence d'un nid ou de jeunes aux alentours
10	Transport de matériel ou construction d'un nid, forage d'une cavité (pics)
12	Nid vide ayant été utilisé ou coquilles d'œufs de la présente saison
13	Jeunes fraîchement envolés (espèces nidicoles) ou poussins (espèces nidifuges)
14	Adulte gagnant, occupant ou quittant le site d'un nid ; comportement révélateur d'un nid occupé dont le contenu ne peut être vérifié
15	Adulte transportant un sac fécal
16	Adulte transportant de la nourriture pour les jeunes durant sa période de nidification
18	Nid vu avec un adulte couvant
19	Nid contenant des œufs ou des jeunes (vus ou entendus)

Suite à l'automatisation des bilans, quelques erreurs ont pu s'insérer dans le dénombrement et les dessins de territoires

Rappels

Protocole ONCB

- C'est un recensement des passereaux et des colombidés qui s'effectue en parcourant un itinéraire (établi et vérifié au préalable) ;
- Les oiseaux coloniaux (hirondelles, martinets, moineaux) et ceux ayant un territoire trop vaste (pics, rapaces) sont considérés hors protocole ;
- Au total, 3 passages sont réalisés sur les mois d'avril, mai et juin ;
- Chaque passage est à faire durant la première quinzaine du mois et en début de matinée, si possible à terminer avant 11h.

Territoires théoriques

Territoires dont le centre et l'étendue correspondent peu voire pas du tout aux territoires réels des oiseaux.

3 conditions permettent de les délimiter :

- **Preuve de nidification** : adulte couvant, jeunes, transport de nourriture etc ;
- **Individu présentant un comportement territorial** : mâle chanteur ou en parade, cris d'alarme... ;
- **2 contacts « groupés » sans comportement territorial** : critère concernant les espèces discrètes visuellement et/ou acoustiquement (Bergeronnette grise, Mésange à longue queue...).

Synthèse des données par espèce






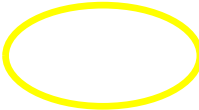
	P1	P2	P3	Nombre de contacts	Nombre territoire théorique	Liste rouge nat. 2016	Liste rouge rég. 2021	Responsabilité biologique régionale
<i>Accenteur mouchet</i>	4	1	3	8	5	LC	LC	modérée
<i>Bouvreuil pivoine</i>	2	1	2	5	3	VU	NT	modérée
<i>Bruant des roseaux</i>	4	3	2	9	5	EN	VU	très élevée
<i>Bruant jaune</i>	11	4	5	20	11	VU	EN	très élevée
<i>Chardonneret élégant</i>	2	2	2	6	3	VU	LC	élevée
<i>Coucou gris</i>	3	2	1	6	1	LC	NT	modérée
<i>Fauvette à tête noire</i>	16	22	18	56	34	LC	LC	modérée
<i>Fauvette des jardins</i>	12	11	9	32	15	NT	LC	modérée
<i>Geai des chênes</i>	1	2	NA	3	1	LC	LC	modérée
<i>Grimpereau des jardins</i>	1	1	2	4	1	LC	LC	modérée
<i>Grive draine</i>	1	NA	NA	1	1	LC	LC	modérée
<i>Grive musicienne</i>	4	2	3	9	5	LC	LC	modérée
<i>Linotte mélodieuse</i>	9	4	7	20	11	VU	LC	modérée
<i>Locustelle tachetée</i>	2	3	1	6	3	NT	LC	modérée
<i>Merle noir</i>	8	13	10	31	12	LC	LC	modérée
<i>Mésange à longue queue</i>	3	1	NA	4	2	LC	LC	modérée
<i>Mésange bleue</i>	8	7	5	20	10	LC	LC	modérée
<i>Mésange charbonnière</i>	2	3	3	8	5	LC	LC	modérée
<i>Mésange huppée</i>	4	1	3	8	5	LC	LC	modérée
<i>Mésange nonnette</i>	2	3	NA	5	3	LC	LC	modérée
<i>Pigeon ramier</i>	5	1	5	11	5	LC	LC	modérée
<i>Pinson des arbres</i>	11	17	12	40	19	LC	LC	modérée
<i>Pipit des arbres</i>	4	7	4	15	8	LC	LC	mineure
<i>Pouillot fitis</i>	19	26	15	60	35	NT	VU	élevée
<i>Pouillot véloce</i>	33	32	40	105	51	LC	LC	modérée
<i>Roitelet huppé</i>	4	2	1	7	5	NT	LC	modérée
<i>Rougegorge familier</i>	15	30	15	60	36	LC	LC	modérée
<i>Tarier pâtre</i>	6	13	8	27	14	NT	LC	modérée
<i>Troglodyte mignon</i>	27	20	20	67	31	LC	LC	modérée

Données avec NA :

- P1/P2/P3 : espèce non contactée ;
- Nombre de territoires théoriques : espèce hors protocole ou contactée mais sans territoire.

Légende générale

Contacts

-  Premier passage : avril
-  Deuxième passage : mai
-  Troisième passage : juin
-  Code atlas
-  Itinéraire
-  Territoire théorique

Accenteur mouchet



100 m
500 ft

Passage
P1
P2
P3

Bouvreuil pivoine



100 m
500 ft

- Passage**
- P1
 - P2
 - P3

Bruant des roseaux



100 m
500 ft

Passage

- P1
- P2
- P3

Bruant jaune



100 m
500 ft

Passage

- P1
- P2
- P3

Buse variable

2

100 m
500 ft

Passage

- P1
- P2
- P3



100 m
500 ft

Passage

- P1
- P2
- P3

Chardonneret élégant



100 m
500 ft

Passage

- P1
- P2
- P3

Chouette hulotte



100 m
500 ft

Passage

- P1
- P2
- P3



100 m
500 ft

Passage

- P1
- P2
- P3



100 m
500 ft

Passage

- P1
- P2
- P3

Engoulevent d'Europe



3

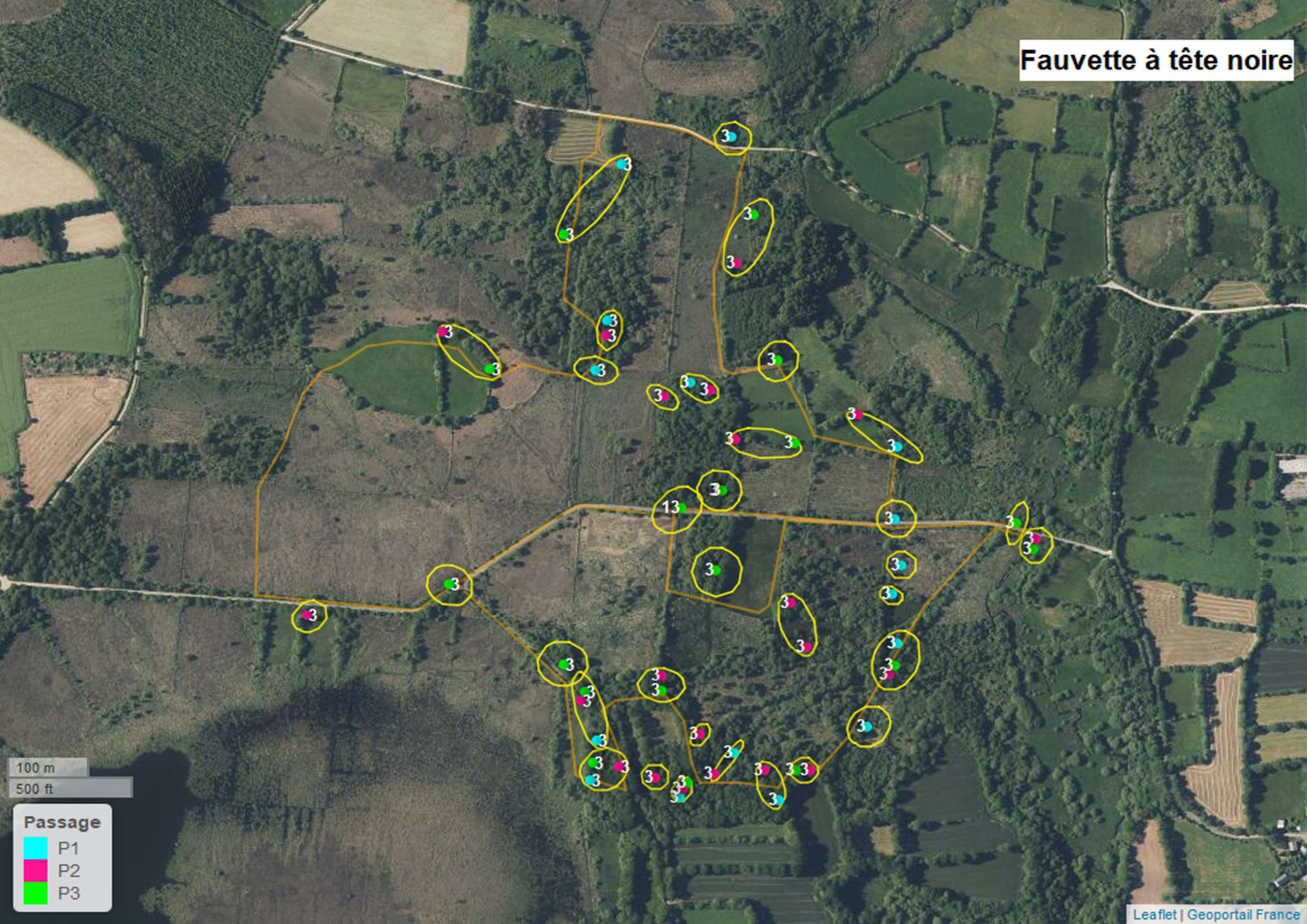
100 m

500 ft

Passage

- P1
- P2
- P3

Fauvette à tête noire

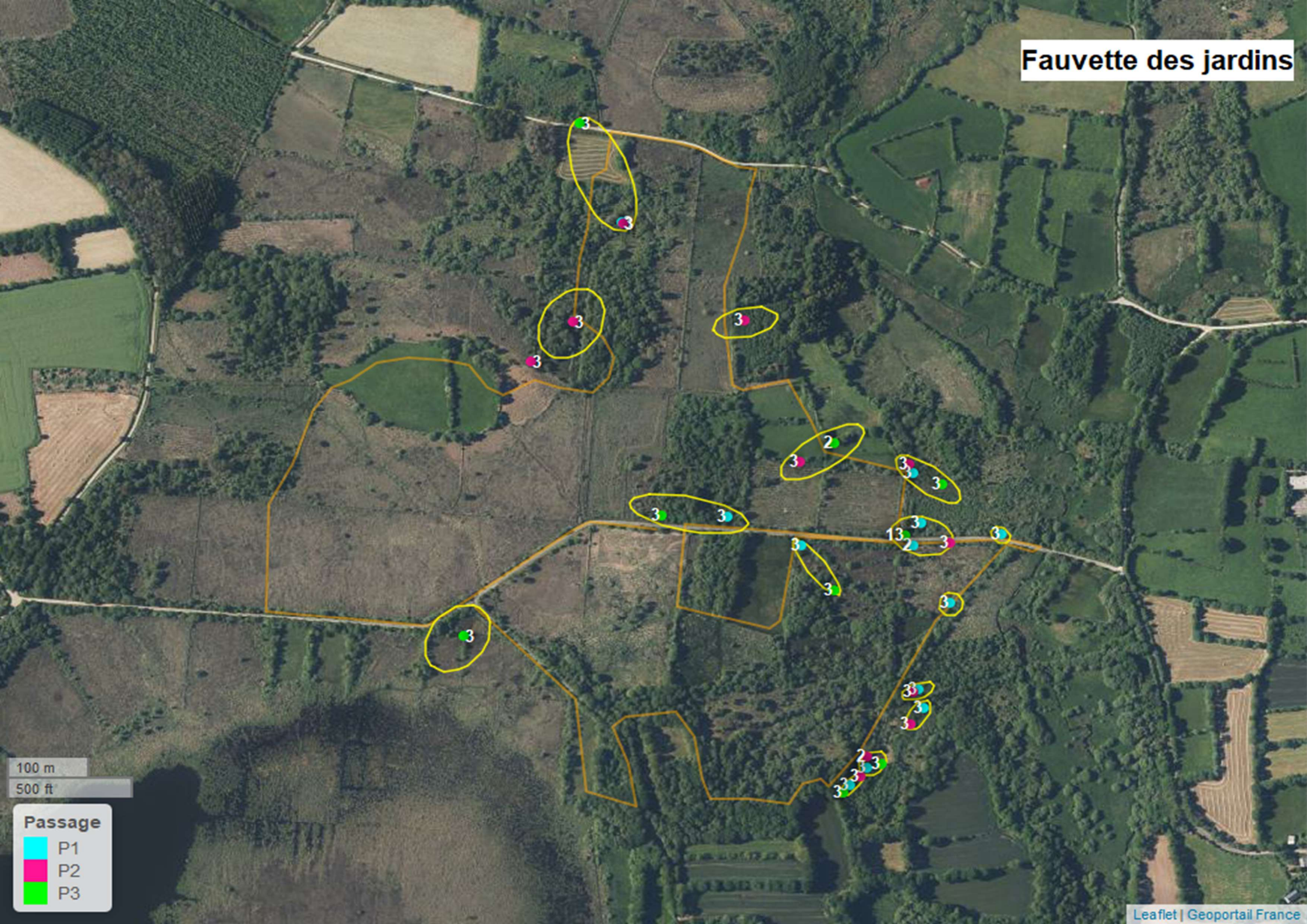


100 m
500 ft

Passage

- P1
- P2
- P3

Fauvette des jardins



100 m
500 ft

Passage

- P1
- P2
- P3

Geai des chênes



100 m
500 ft

Passage

- P1
- P2
- P3

Grimpereau des jardins



100 m
500 ft

Passage

- P1
- P2
- P3

Grive draine



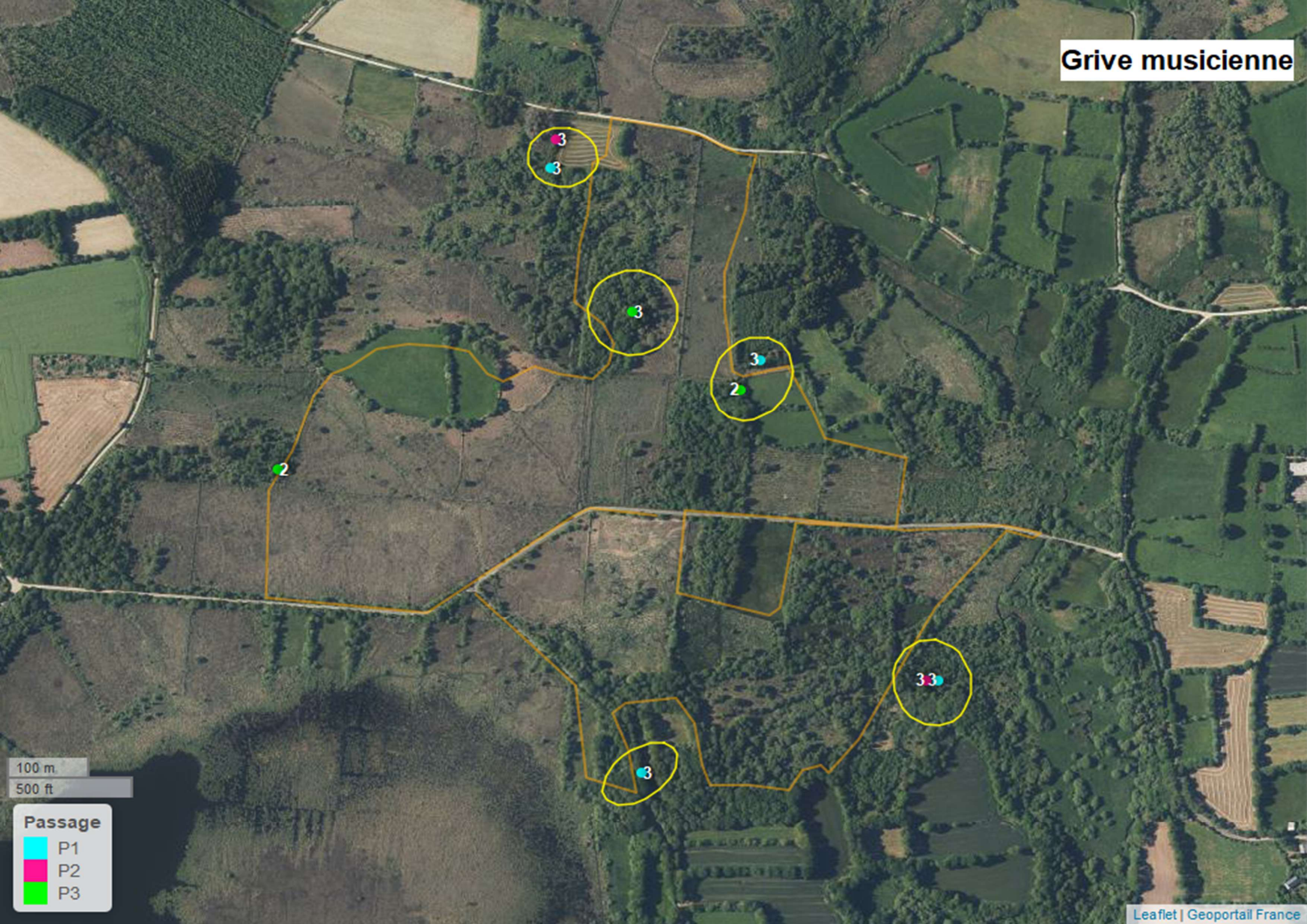
100 m

500 ft

Passage

- P1
- P2
- P3

Grive musicienne

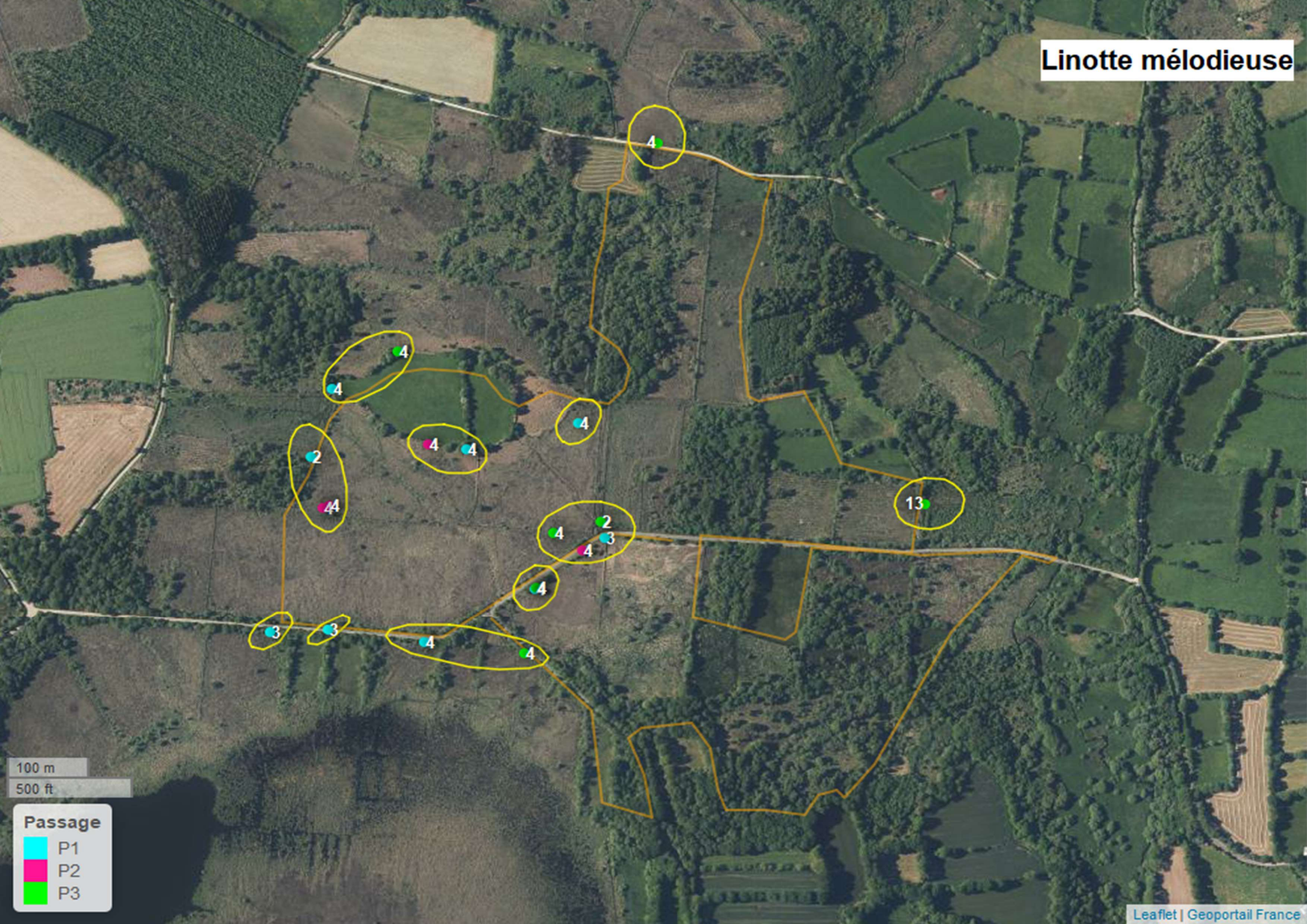


100 m
500 ft

Passage

- P1
- P2
- P3

Linotte mélodieuse

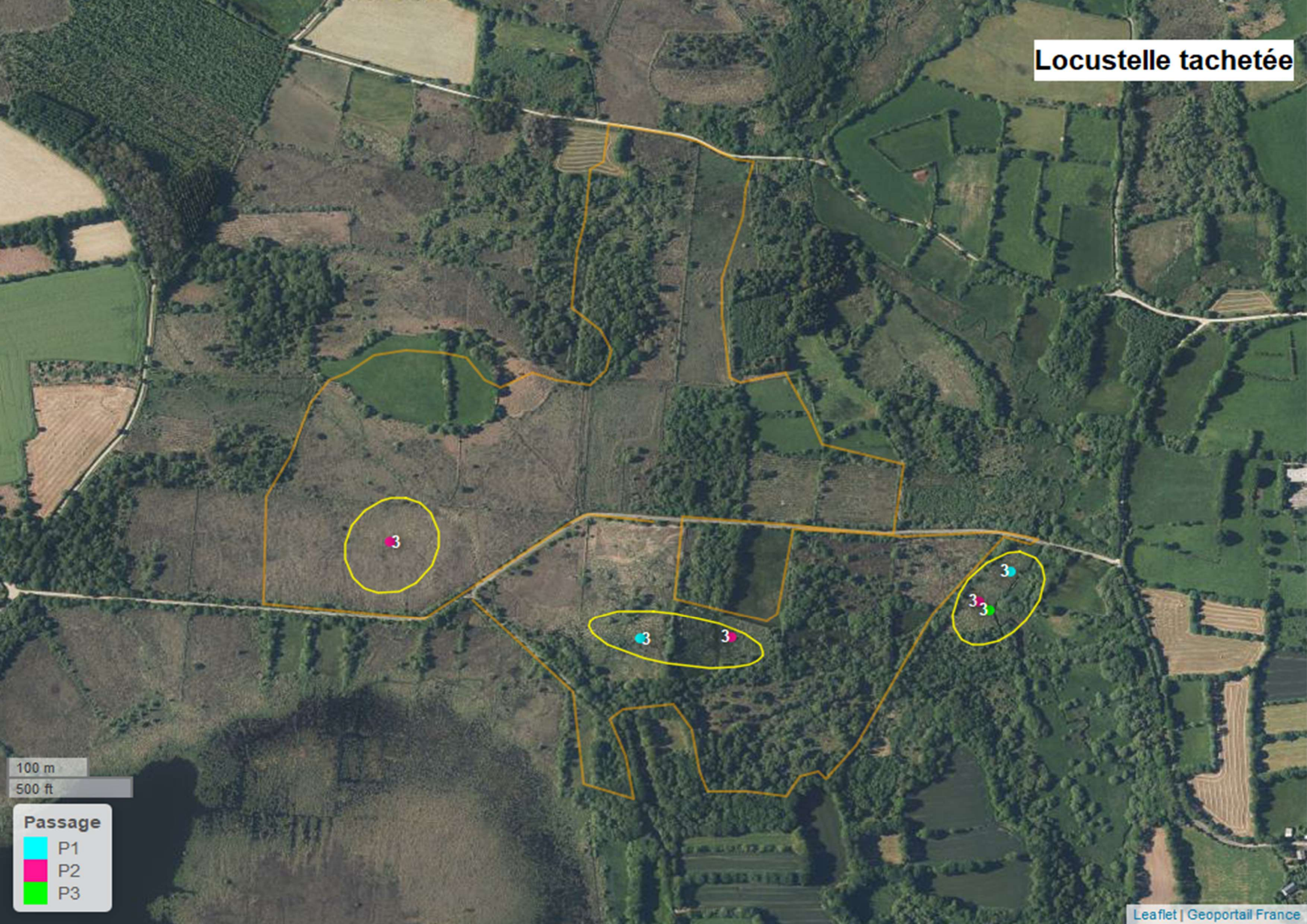


100 m
500 ft

Passage

- P1
- P2
- P3

Locustelle tachetée



100 m
500 ft

Passage

- P1
- P2
- P3

Merle à plastron



100 m
500 ft

Passage

- P1
- P2
- P3



100 m
500 ft

Passage

- P1
- P2
- P3

Mésange à longue queue



100 m
500 ft

Passage

- P1
- P2
- P3

Mésange bleue

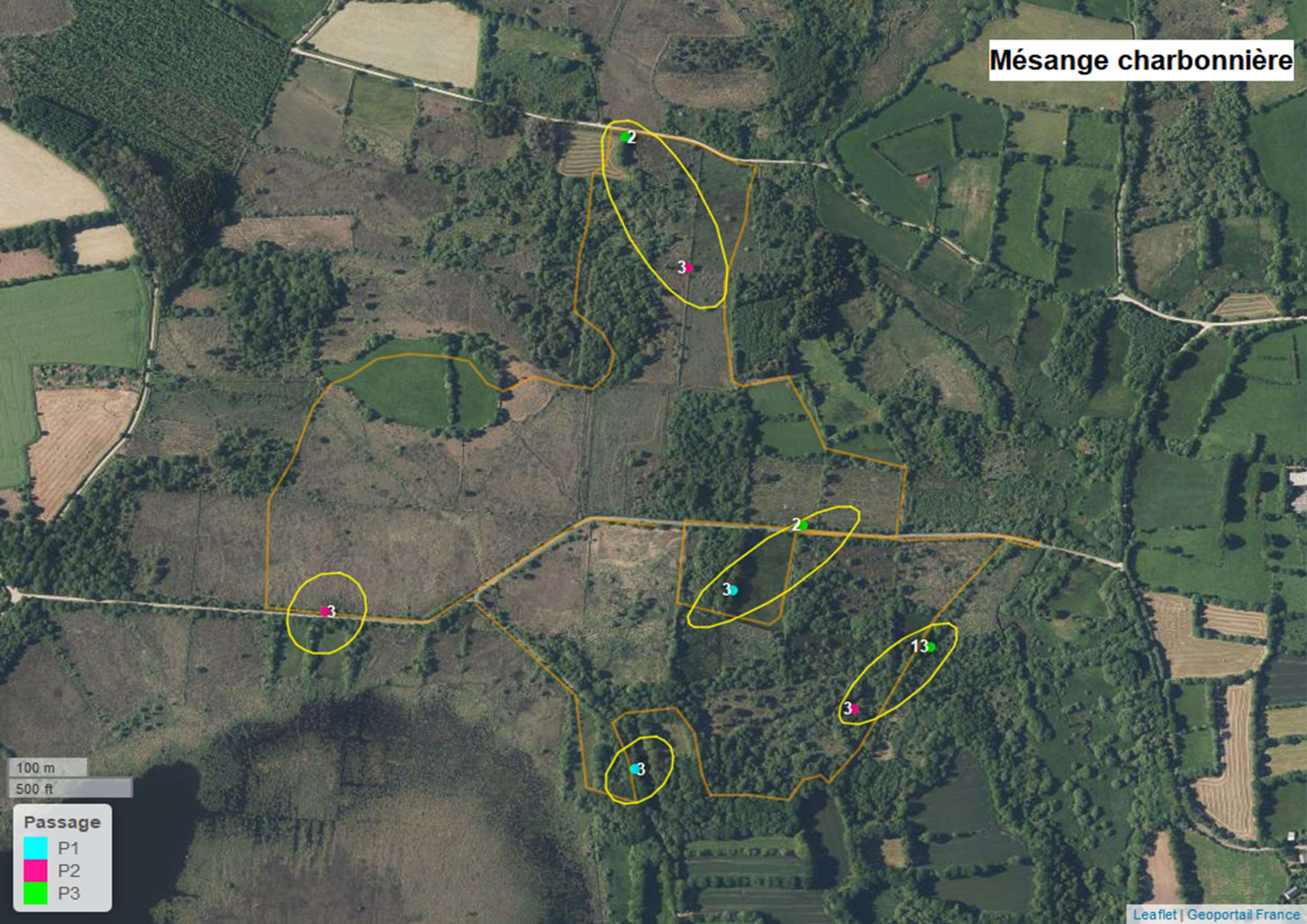


100 m
500 ft

Passage

- P1
- P2
- P3

Mésange charbonnière

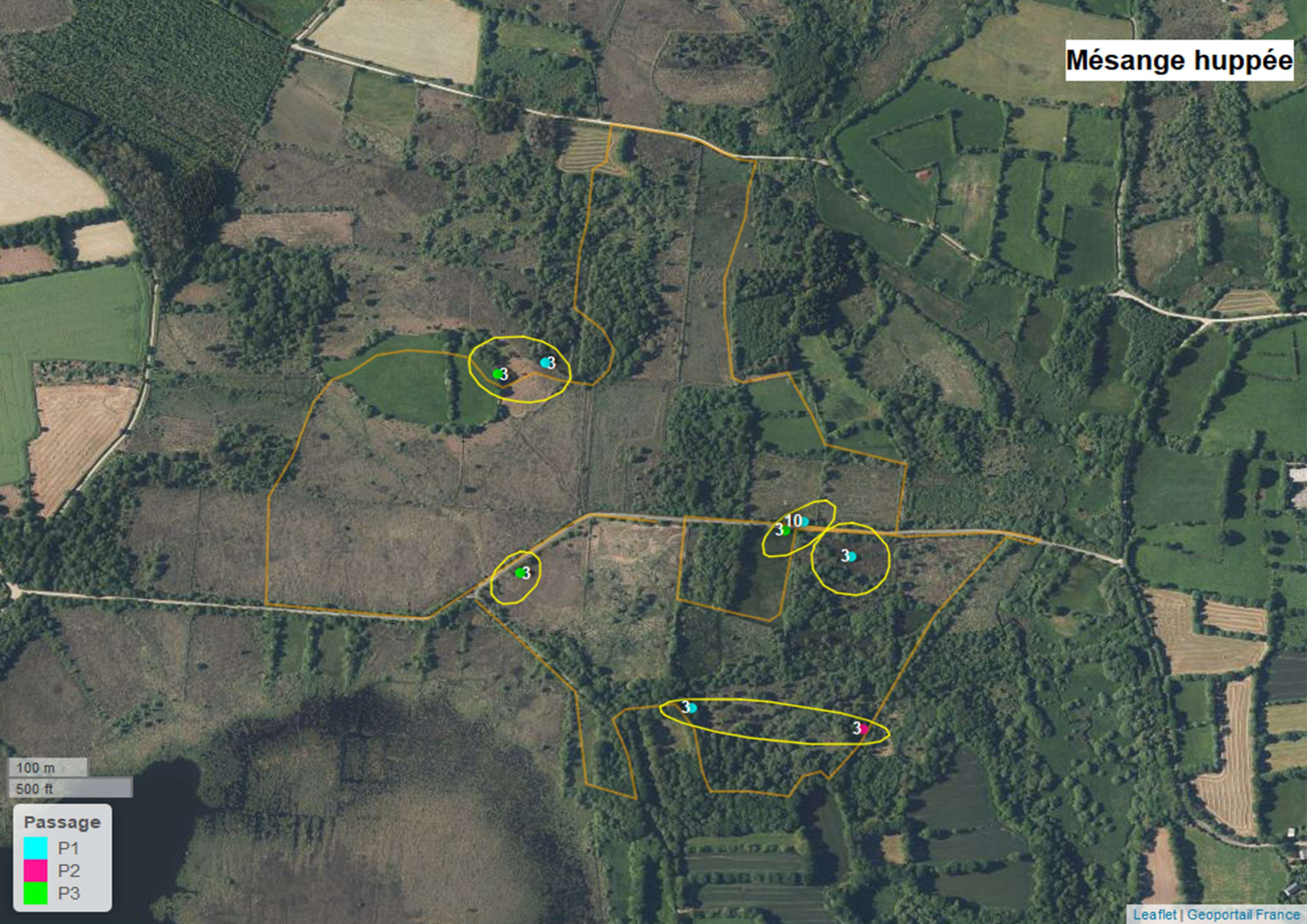


100 m
500 ft

Passage

- P1
- P2
- P3

Mésange huppée



100 m
500 ft

- Passage**
- P1
 - P2
 - P3

Mésange nonnette



100 m

500 ft

Passage

- P1
- P2
- P3



100 m
500 ft

Passage

- P1
- P2
- P3



100 m
500 ft

Passage

- P1
- P2
- P3



3

100 m

500 ft

Passage

- P1
- P2
- P3



100 m

500 ft

Passage

- P1
- P2
- P3

Pigeon ramier



100 m
500 ft

Passage

- P1
- P2
- P3

Pinson des arbres

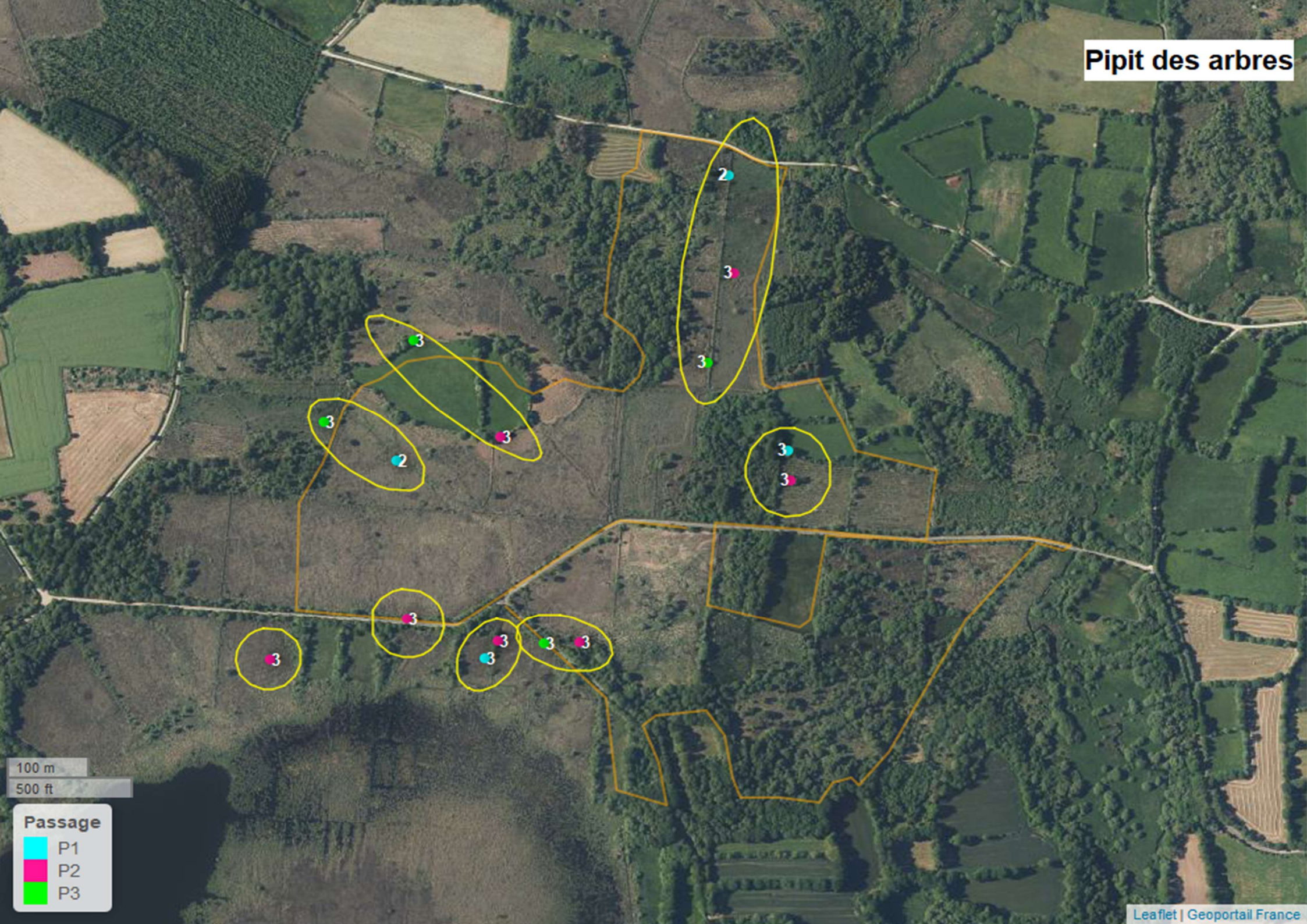


100 m
500 ft

Passage

- P1
- P2
- P3

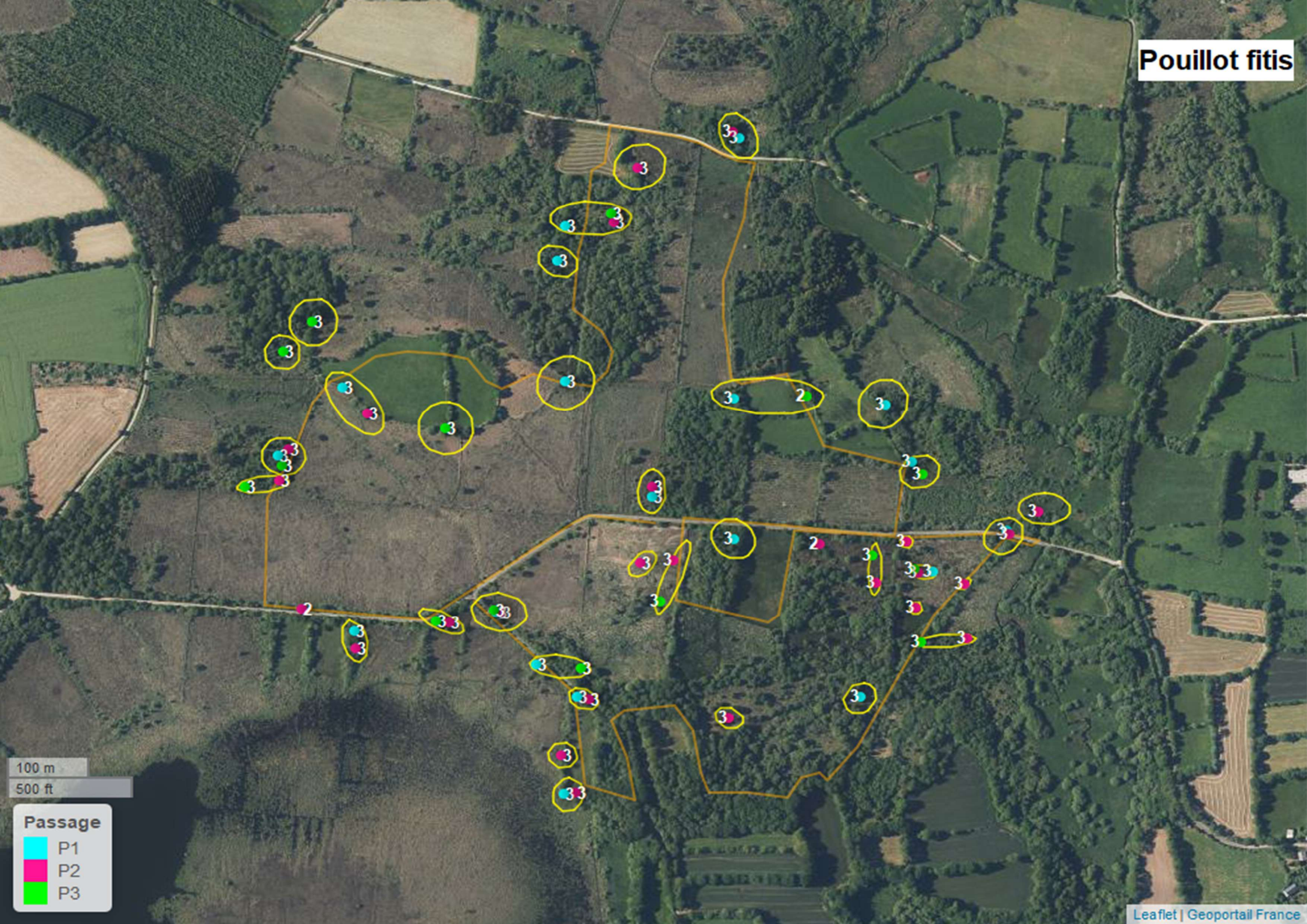
Pipit des arbres



100 m
500 ft

Passage

- P1
- P2
- P3

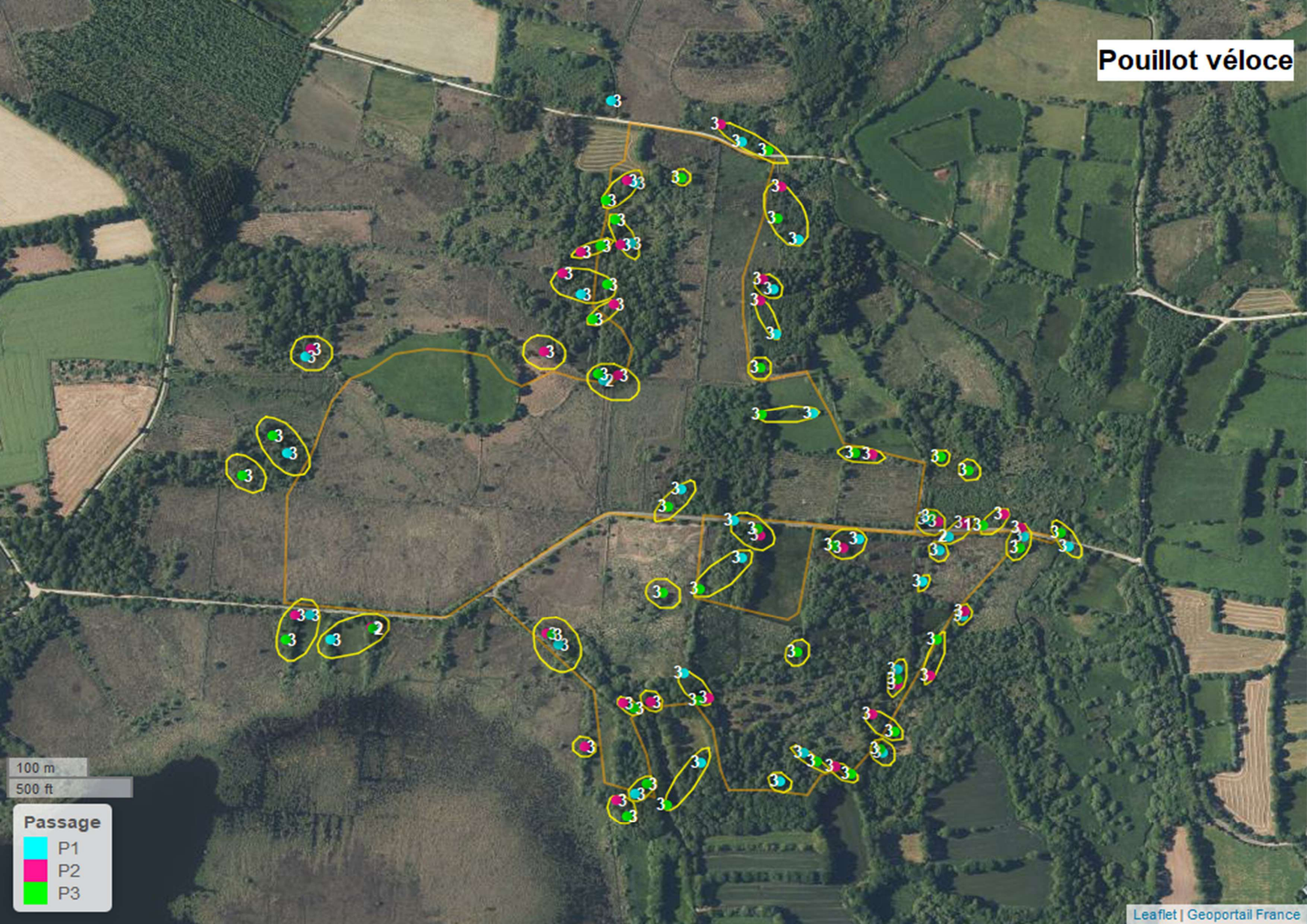


100 m
500 ft

Passage

- P1
- P2
- P3

Pouillot véloce



100 m
500 ft

Passage

- P1 (Cyan)
- P2 (Magenta)
- P3 (Green)



100 m
500 ft

Passage

- P1
- P2
- P3

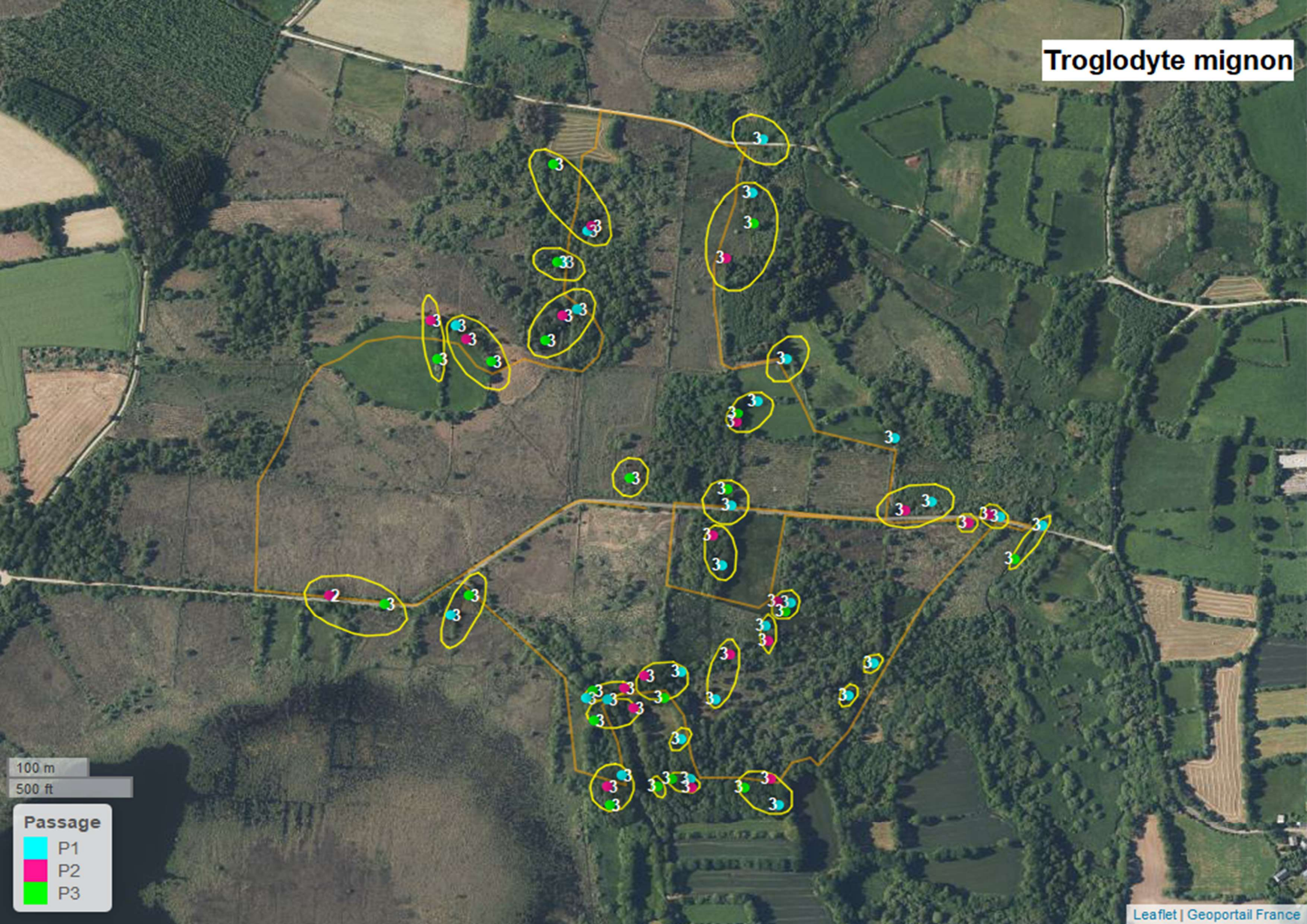


100 m
500 ft

Passage

- P1
- P2
- P3

Troglodyte mignon



100 m
500 ft

Passage

- P1
- P2
- P3