



sepnb



# Oiseaux Nicheurs Communs de Bretagne Bilan site

## Informations générales

Département : 29

Commune : GUILERS

Année : 2022

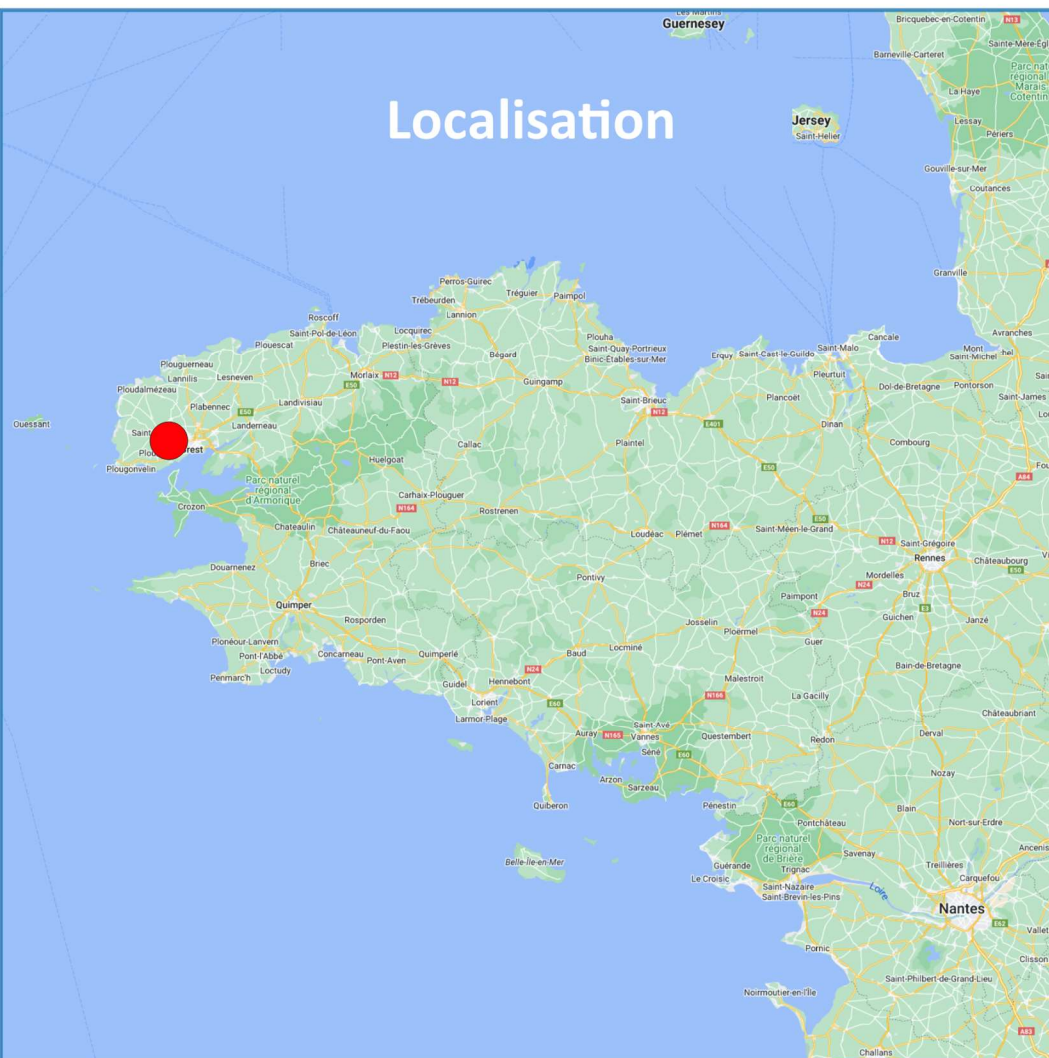
Site : UU8363

Longueur du parcours : 5.89 km

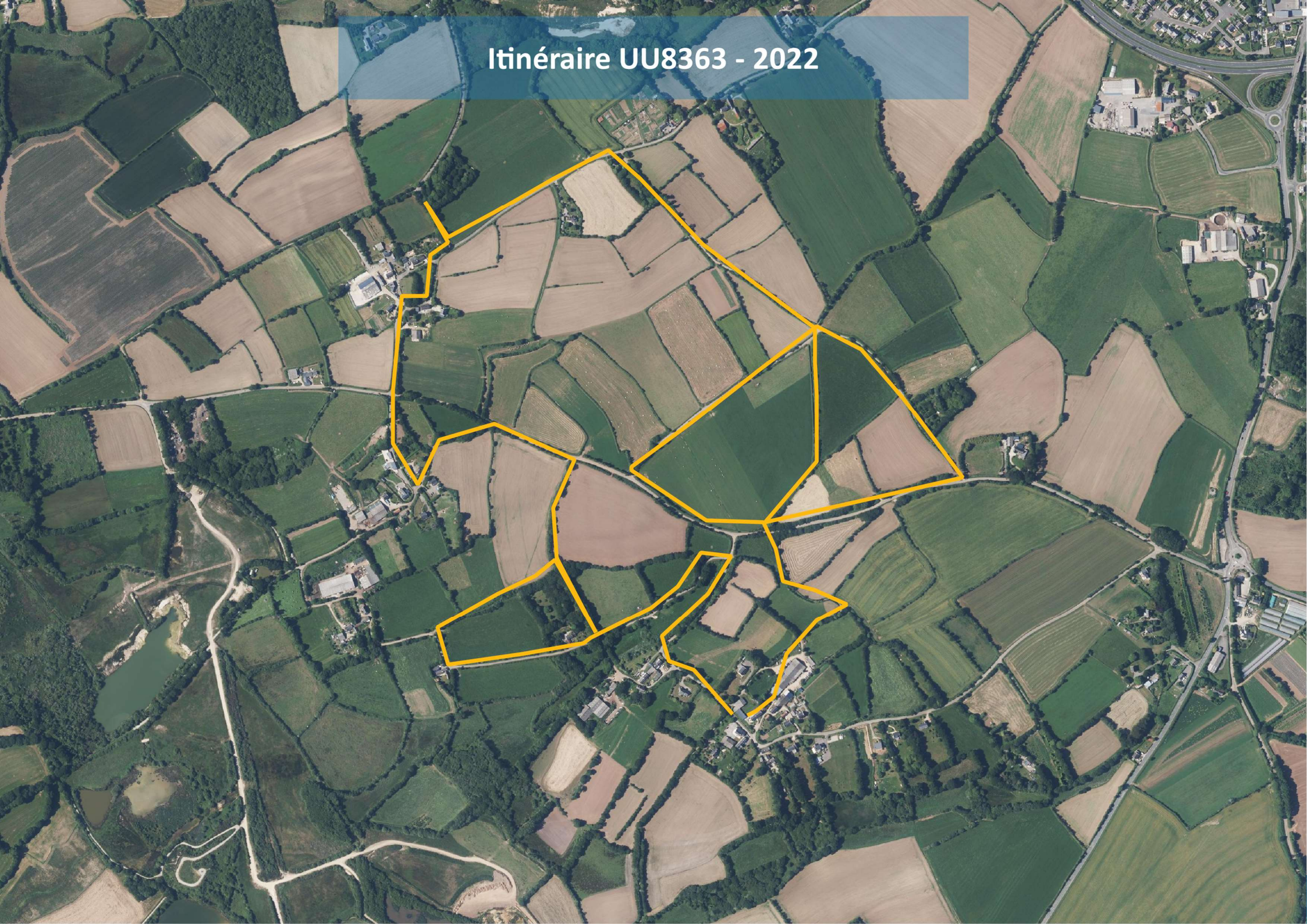
Surface prospectée : 50.906 ha

Observateur : Wiza Stéphane

## Localisation



# Itinéraire UU8363 - 2022



# Signification des codes atlas

Nous rappelons ici la signification des 19 codes atlas de Faune Bretagne (seulement 16 dans Naturalist)

Code atlas	Signification
1	Espèce de passage - Non nicheuse
2	Présence dans son habitat durant sa période de nidification
3	Mâle chanteur (ou cris de nidification) ou tambourinage en période de reproduction
4	Couple présent dans son habitat durant sa période de nidification
5	Comportement territorial (chant, querelles avec des voisins...) observé sur un même territoire 2 journées différentes à 7 jours ou plus d'intervalle
6	Comportement nuptial : parades, copulation ou échange de nourriture entre adultes
7	Visite d'un site de nidification probable, distinct d'un site de repos
8	Cris d'alarme ou tout autre comportement agité indiquant la présence d'un nid ou de jeunes aux alentours
10	Transport de matériel ou construction d'un nid, forage d'une cavité (pics)
12	Nid vide ayant été utilisé ou coquilles d'œufs de la présente saison
13	Jeunes fraîchement envolés (espèces nidicoles) ou poussins (espèces nidifuges)
14	Adulte gagnant, occupant ou quittant le site d'un nid ; comportement révélateur d'un nid occupé dont le contenu ne peut être vérifié
15	Adulte transportant un sac fécal
16	Adulte transportant de la nourriture pour les jeunes durant sa période de nidification
18	Nid vu avec un adulte couvant
19	Nid contenant des œufs ou des jeunes (vus ou entendus)

Suite à l'automatisation des bilans, quelques erreurs ont pu s'insérer dans le dénombrement et les dessins de territoires

## Rappels

### Protocole ONCB

- C'est un recensement des passereaux et des colombidés qui s'effectue en parcourant un itinéraire (établi et vérifié au préalable) ;
- Les oiseaux coloniaux (hirondelles, martinets, moineaux) et ceux ayant un territoire trop vaste (pics, rapaces) sont considérés hors protocole ;
- Au total, 3 passages sont réalisés sur les mois d'avril, mai et juin ;
- Chaque passage est à faire durant la première quinzaine du mois et en début de matinée, si possible à terminer avant 11h.

### Territoires théoriques

Territoires dont le centre et l'étendue correspondent peu voire pas du tout aux territoires réels des oiseaux.

3 conditions permettent de les délimiter :

- **Preuve de nidification** : adulte couvant, jeunes, transport de nourriture etc ;
- **Individu présentant un comportement territorial** : mâle chanteur ou en parade, cris d'alarme... ;
- **2 contacts « groupés » sans comportement territorial** : critère concernant les espèces discrètes visuellement et/ou acoustiquement (Bergeronnette grise, Mésange à longue queue...).

## Synthèse des données par espèce




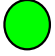
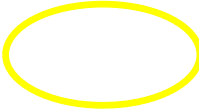
	P1	P2	P3	Nombre de contacts	Nombre territoire théorique	Liste rouge nat. 2016	Liste rouge rég. 2021	Responsabilité biologique régionale
<i>Accenteur mouchet</i>	6	5	2	13	11	LC	LC	modérée
<i>Alouette des champs</i>	3	1	2	6	3	NT	VU	élevée
<i>Chardonneret élégant</i>	6	4	NA	10	3	VU	LC	élevée
<i>Fauvette à tête noire</i>	10	18	9	37	23	LC	LC	modérée
<i>Fauvette des jardins</i>	NA	1	1	2	1	NT	LC	modérée
<i>Fauvette grisette</i>	NA	NA	1	1	1	LC	LC	modérée
<i>Grimpereau des jardins</i>	1	1	NA	2	2	LC	LC	modérée
<i>Grive draine</i>	1	1	1	3	2	LC	LC	modérée
<i>Grive musicienne</i>	3	1	3	7	3	LC	LC	modérée
<i>Linotte mélodieuse</i>	2	2	1	5	2	VU	LC	modérée
<i>Merle noir</i>	15	20	11	46	20	LC	LC	modérée
<i>Mésange bleue</i>	10	4	4	18	11	LC	LC	modérée
<i>Mésange charbonnière</i>	3	5	2	10	5	LC	LC	modérée
<i>Pigeon ramier</i>	NA	1	NA	1	1	LC	LC	modérée
<i>Pinson des arbres</i>	28	24	30	82	45	LC	LC	modérée
<i>Pouillot véloce</i>	28	22	18	68	37	LC	LC	modérée
<i>Roitelet à triple bandeau</i>	2	1	NA	3	2	LC	LC	modérée
<i>Rougegorge familier</i>	13	17	10	40	25	LC	LC	modérée
<i>Sittelle torchepot</i>	1	NA	NA	1	1	LC	LC	modérée
<i>Troglodyte mignon</i>	20	24	23	67	35	LC	LC	modérée
<i>Verdier d'Europe</i>	6	1	2	9	7	VU	VU	élevée

### Données avec NA :

- P1/P2/P3 : espèce non contactée ;
- Nombre de territoires théoriques : espèce hors protocole ou contactée mais sans territoire.

# Légende générale

## Contacts

- |   |                          |   |                      |
|---|--------------------------|---|----------------------|
|  | Premier passage : avril  |  | Itinéraire           |
|  | Deuxième passage : mai   |   |                      |
|  | Troisième passage : juin |  | Territoire théorique |
| 3   | Code atlas               |   |                      |

# Accenteur mouchet



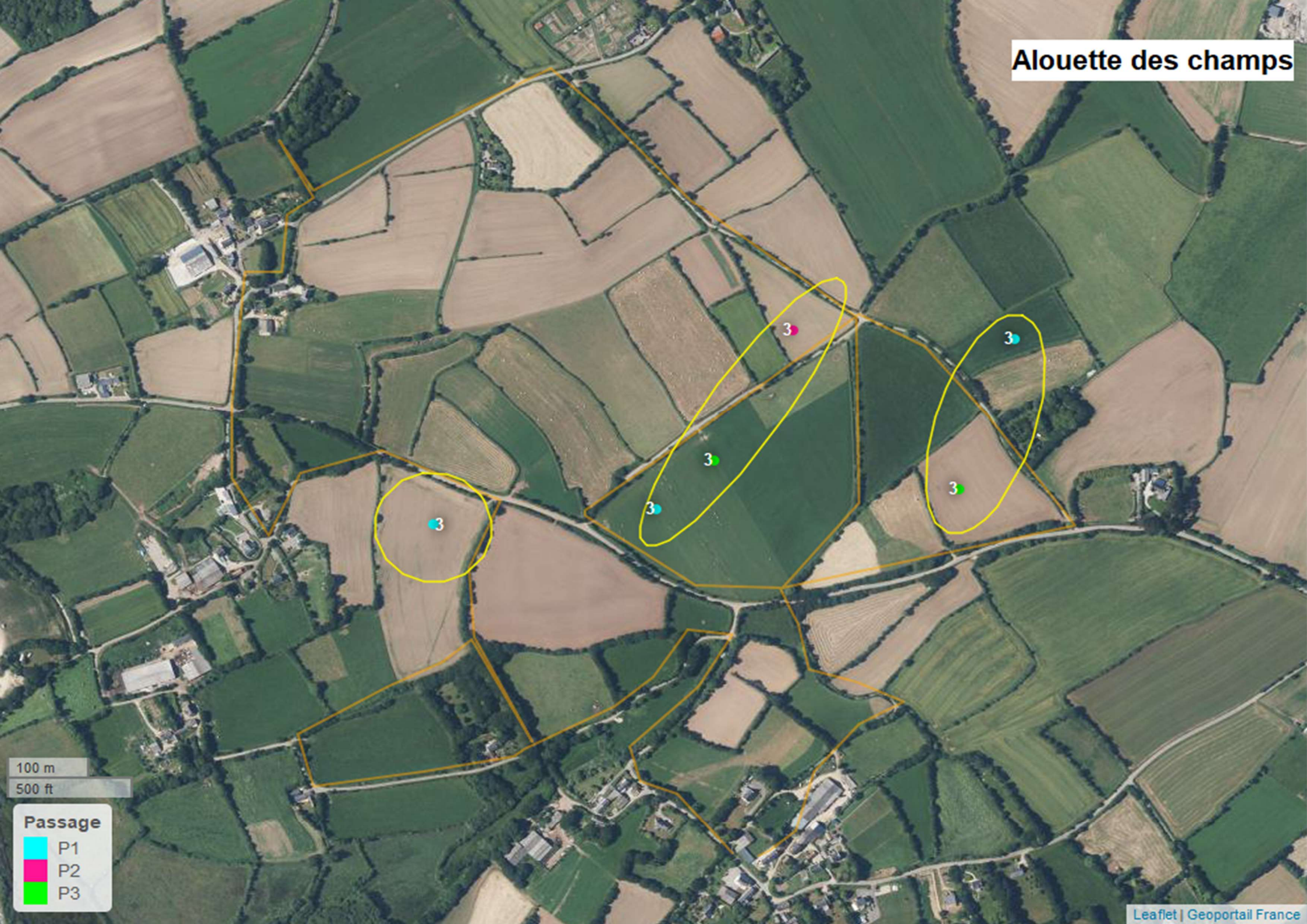
100 m  
500 ft

**Passage**

- P1
- P2
- P3



# Alouette des champs

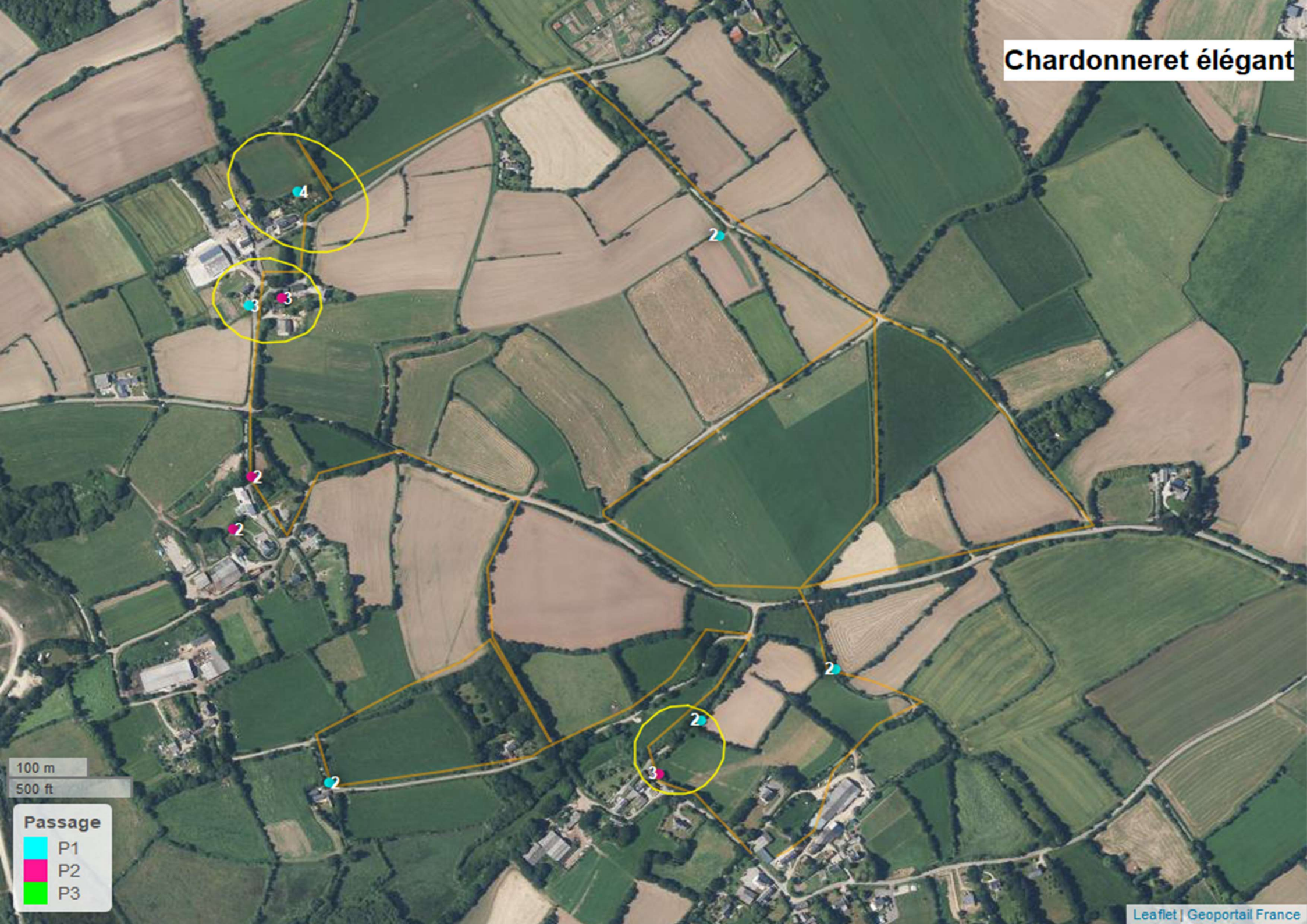


100 m  
500 ft

**Passage**

- P1
- P2
- P3

# Chardonneret élégant

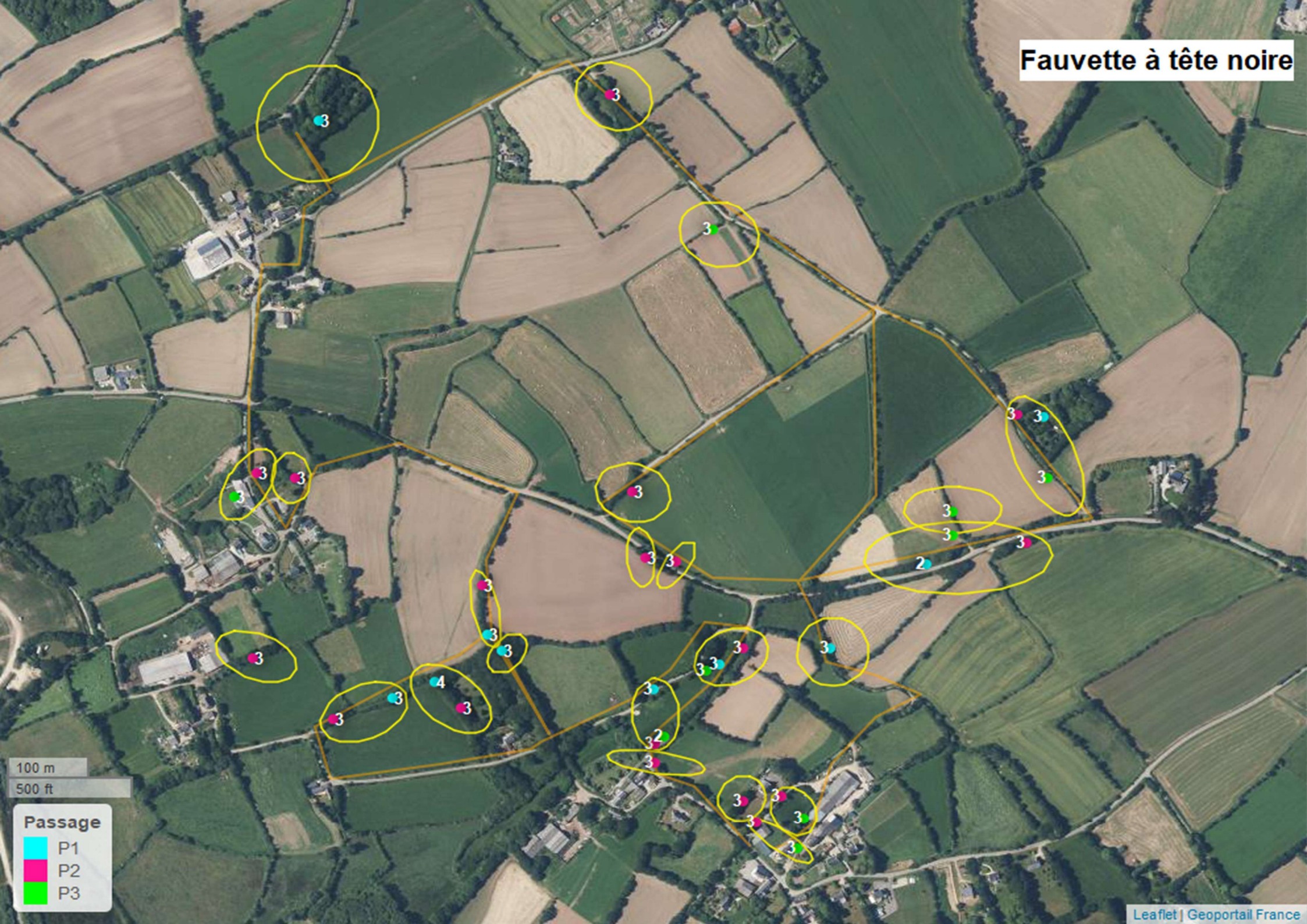


100 m  
500 ft

**Passage**

- P1
- P2
- P3

# Fauvette à tête noire



100 m  
500 ft

**Passage**

- P1
- P2
- P3

# Fauvette des jardins

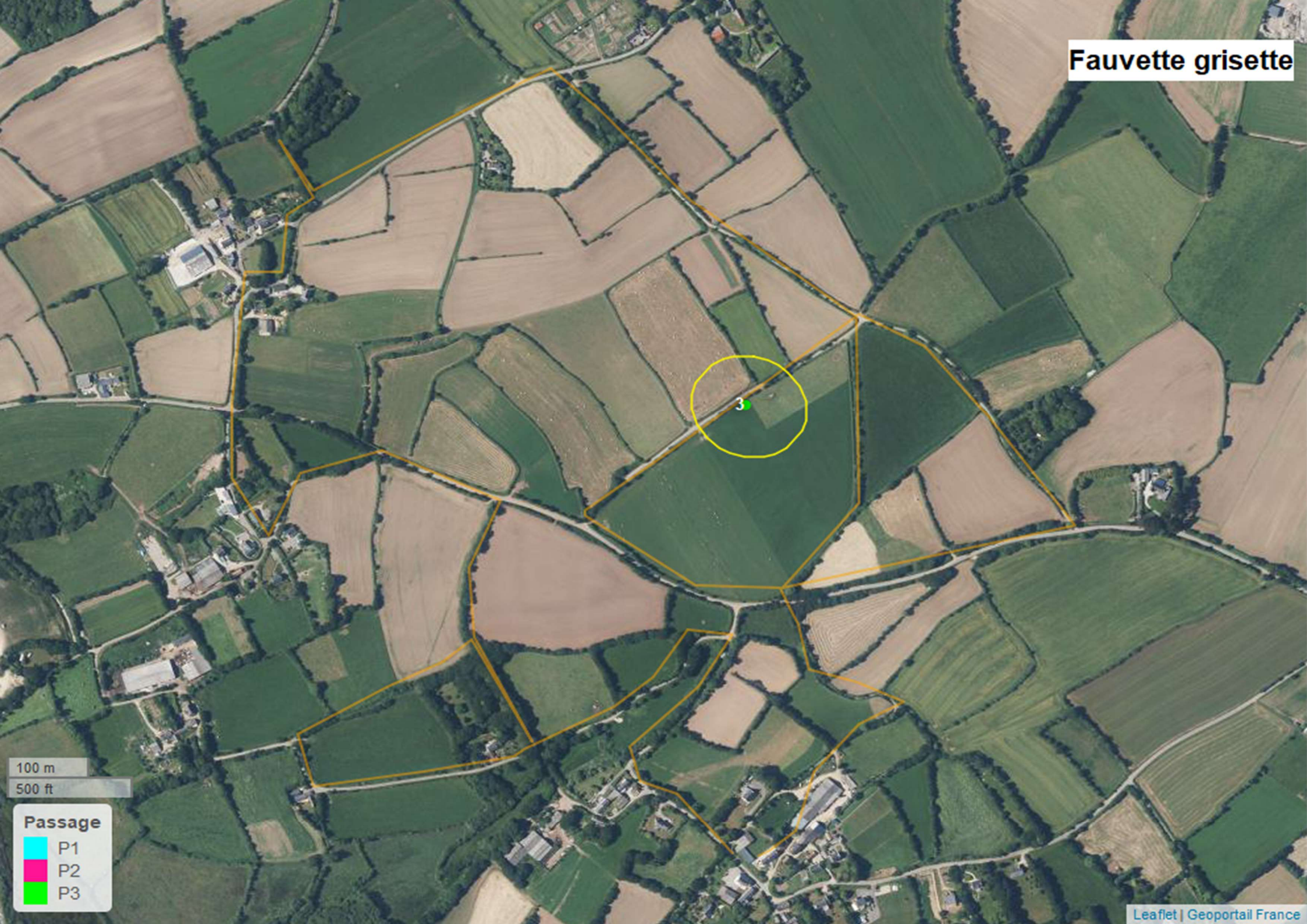


100 m  
500 ft

**Passage**

- P1
- P2
- P3

# Fauvette grisette

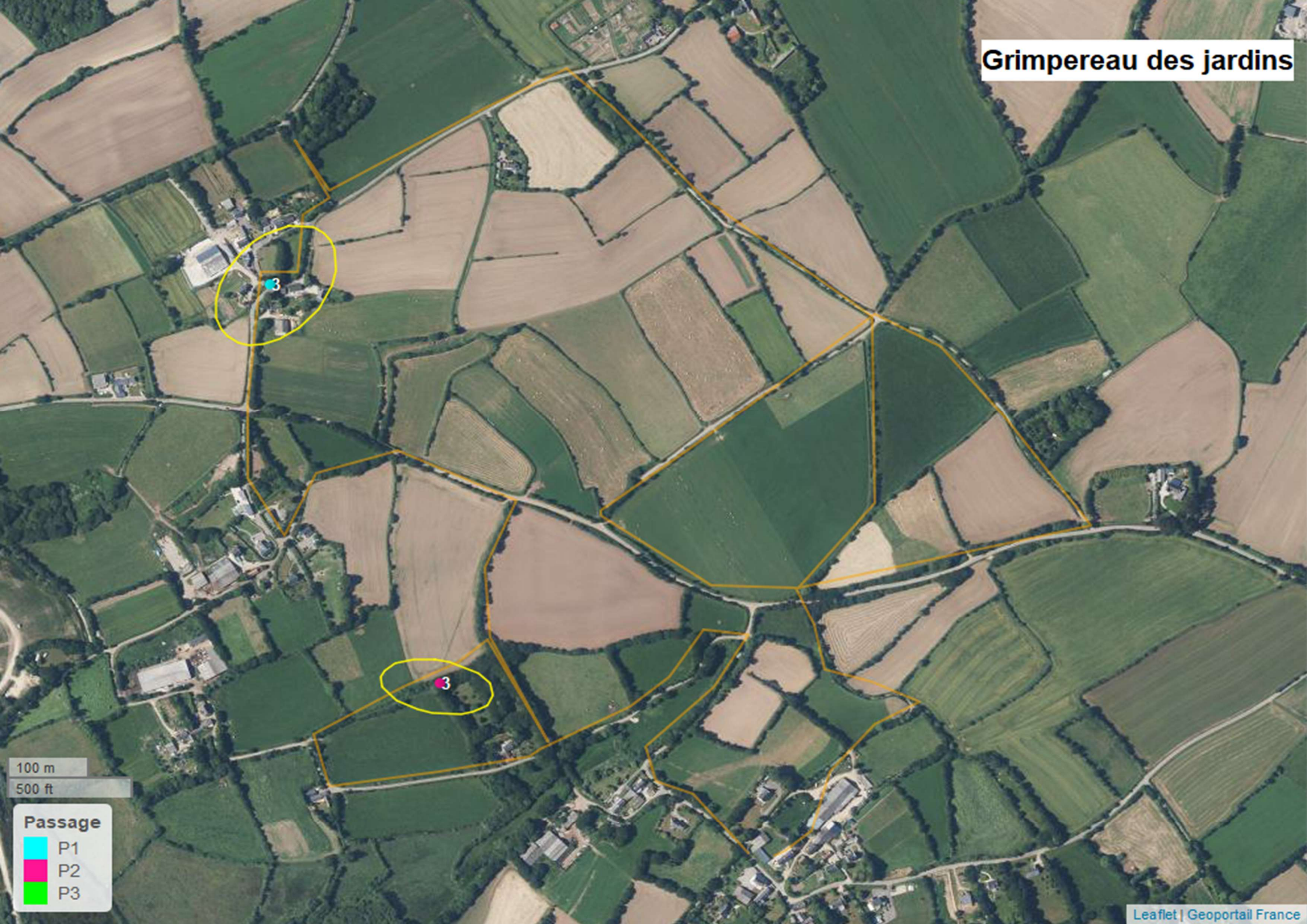


100 m  
500 ft

**Passage**

- P1
- P2
- P3

# Grimpereau des jardins



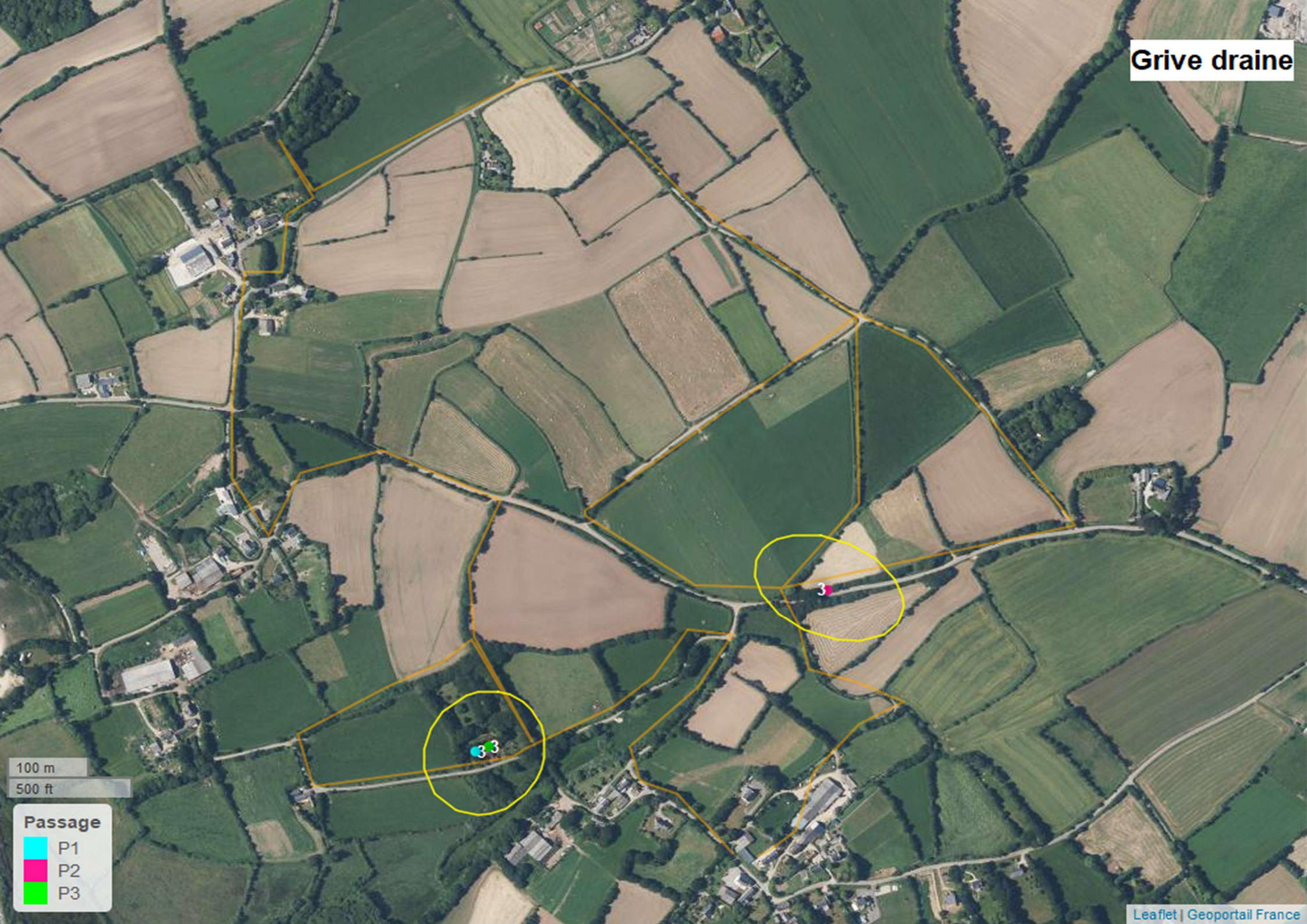
100 m

500 ft

## Passage

- P1
- P2
- P3

Grive draine

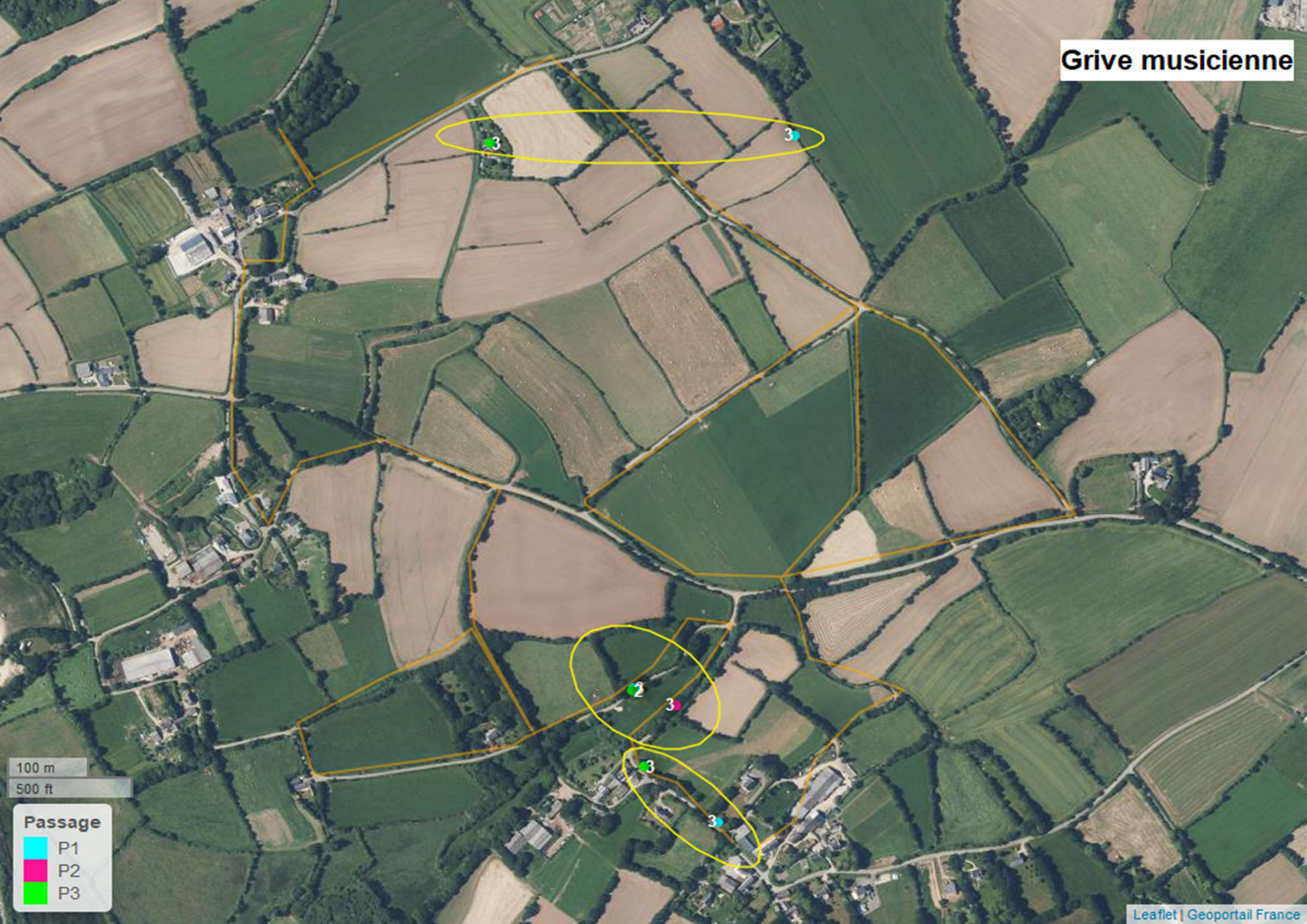


100 m  
500 ft

**Passage**

- P1
- P2
- P3

# Grive musicienne



100 m  
500 ft

**Passage**

- P1
- P2
- P3



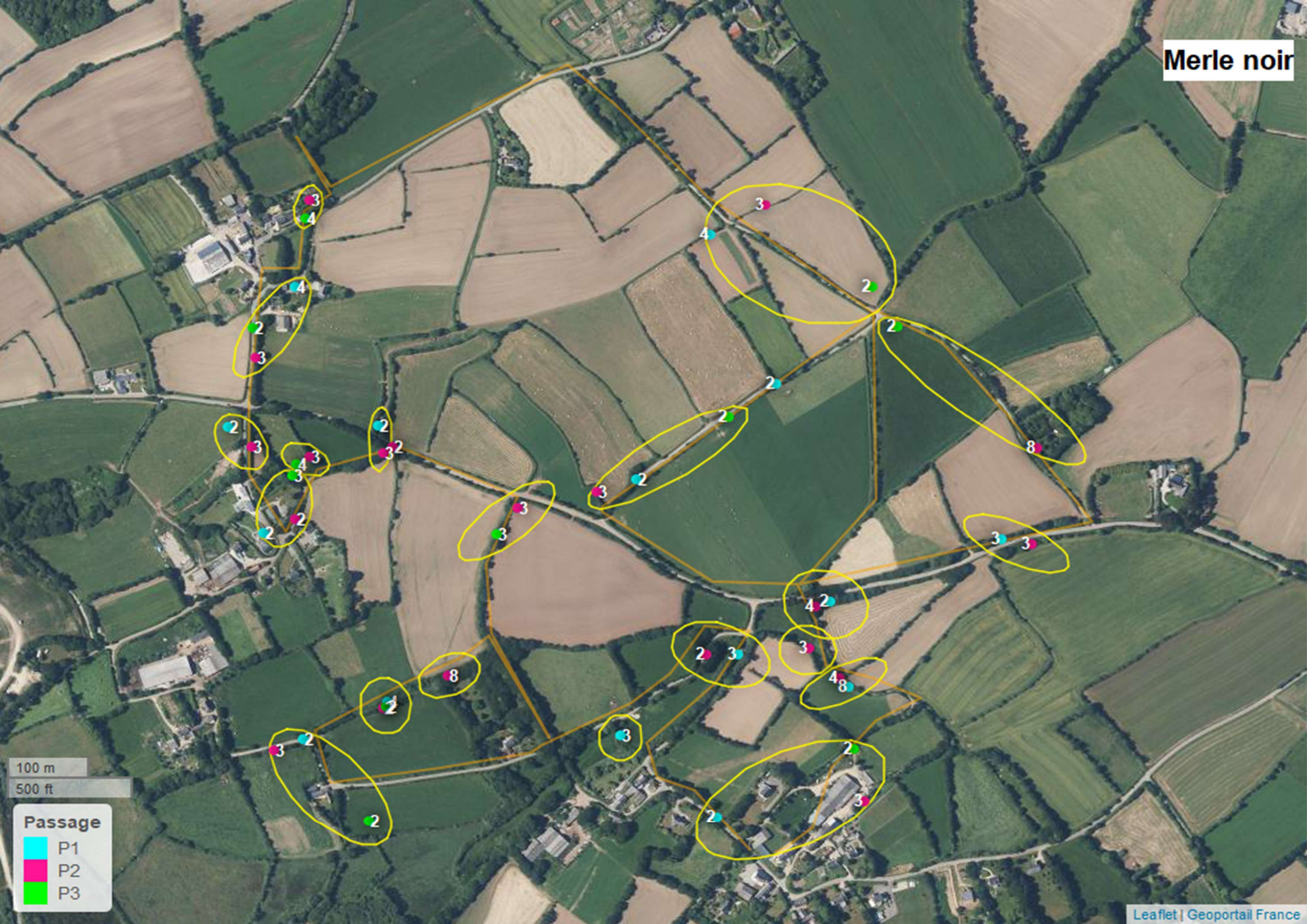
# Linotte mélodieuse



100 m  
500 ft

**Passage**

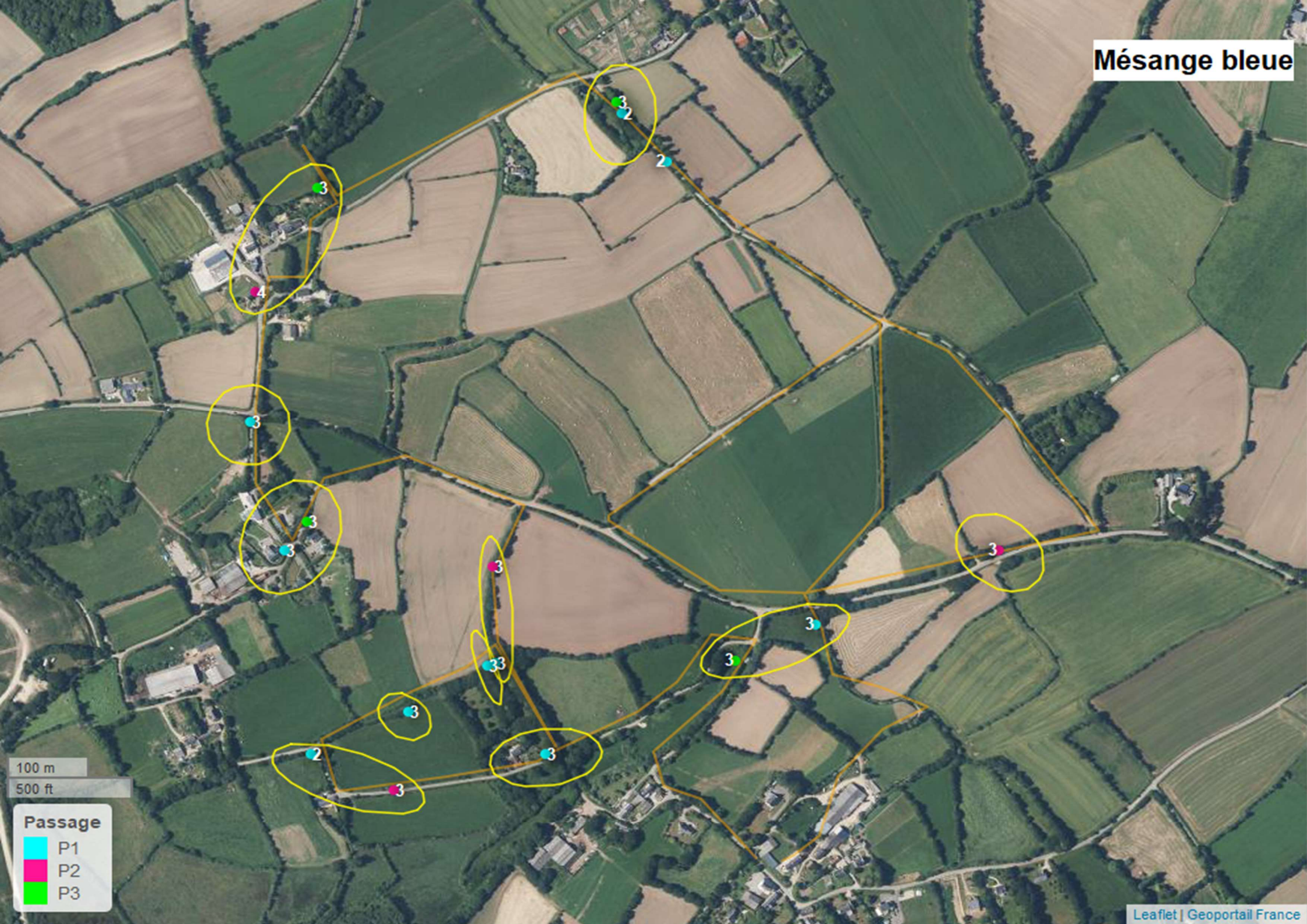
- P1
- P2
- P3



100 m  
500 ft

**Passage**  
P1  
P2  
P3

# Mésange bleue



# Mésange charbonnière



100 m  
500 ft

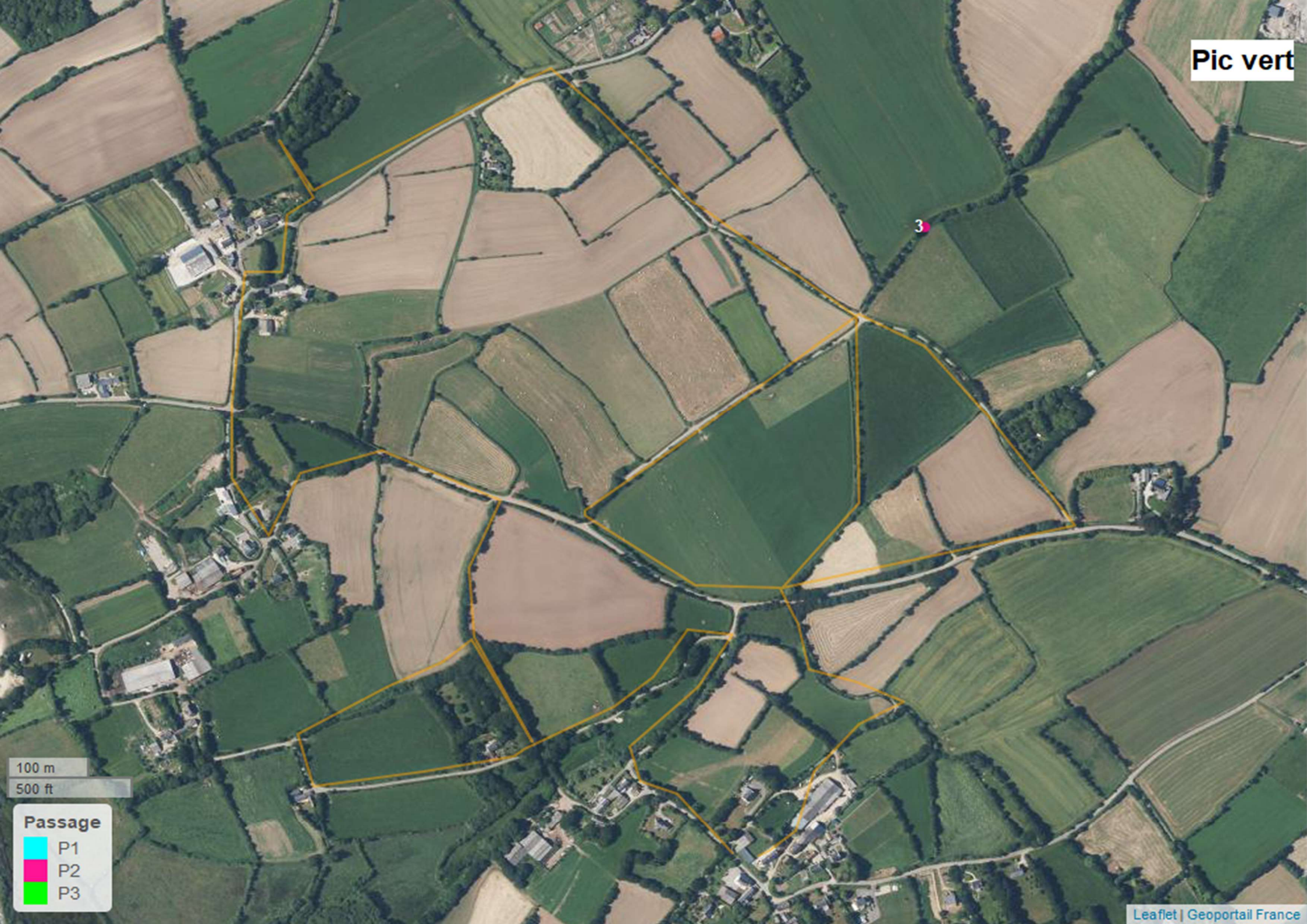
- Passage**
- P1
  - P2
  - P3



100 m  
500 ft

**Passage**

- P1
- P2
- P3

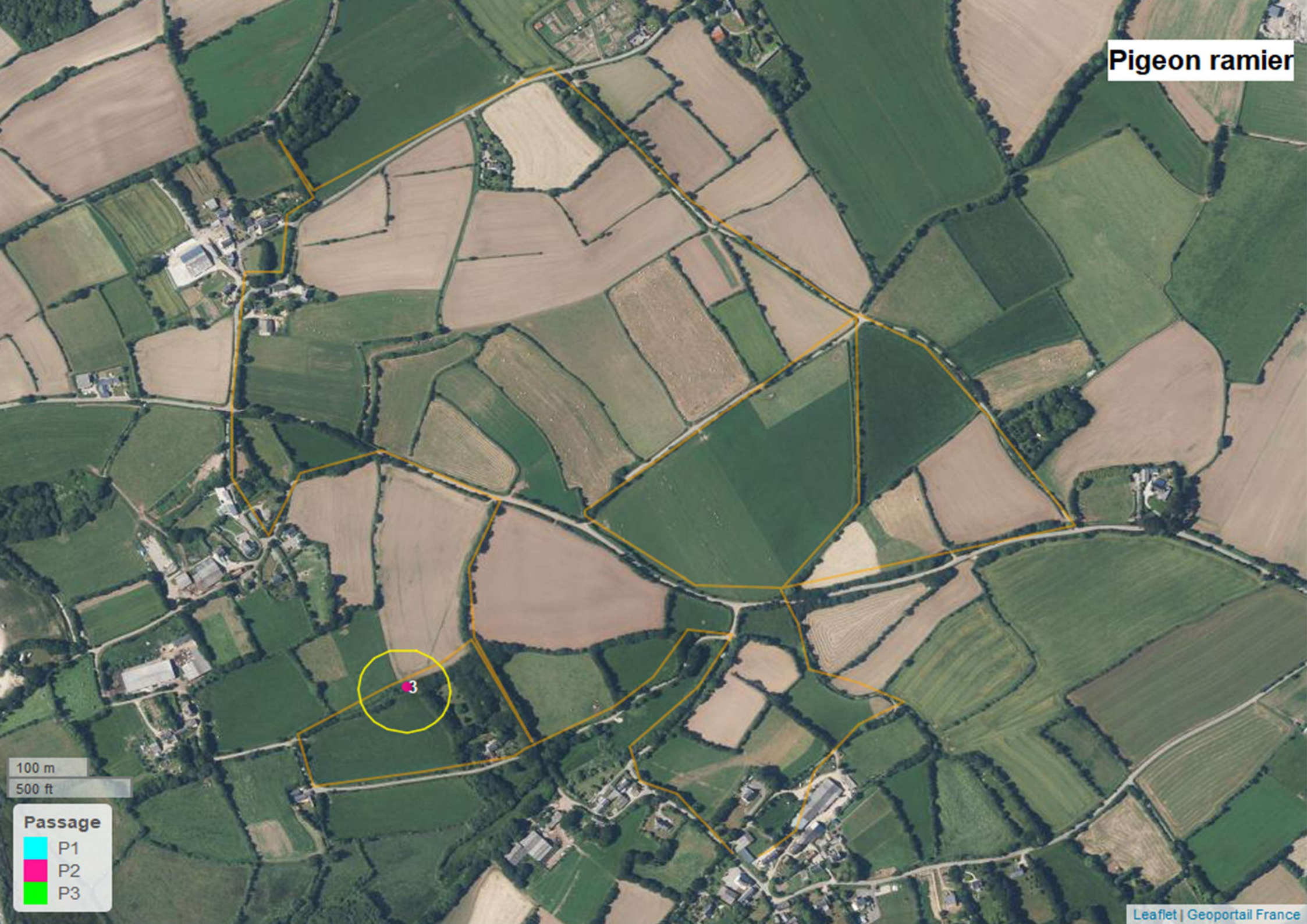


3

100 m  
500 ft

**Passage**

- P1
- P2
- P3

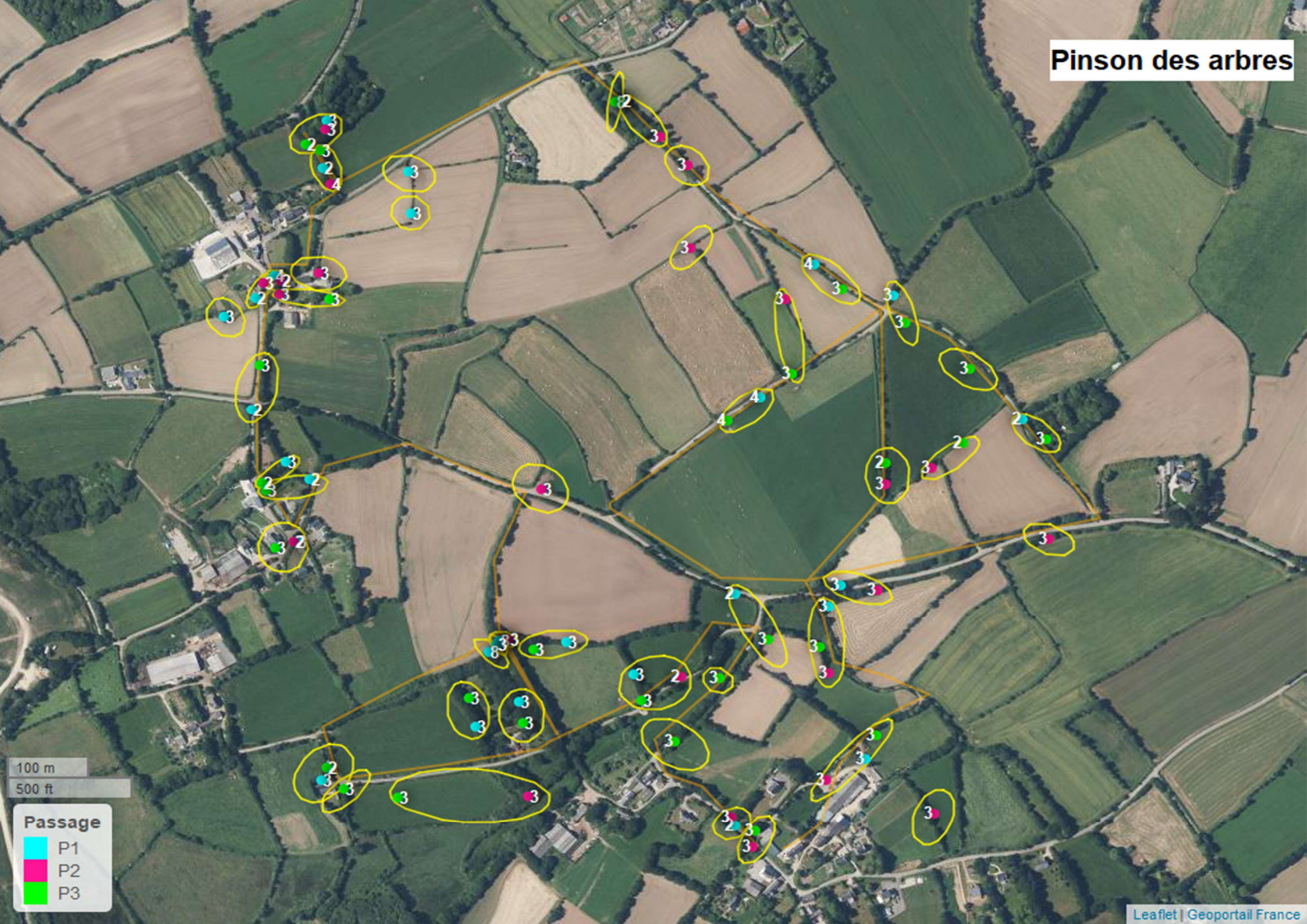


100 m  
500 ft

**Passage**

- P1
- P2
- P3

# Pinson des arbres



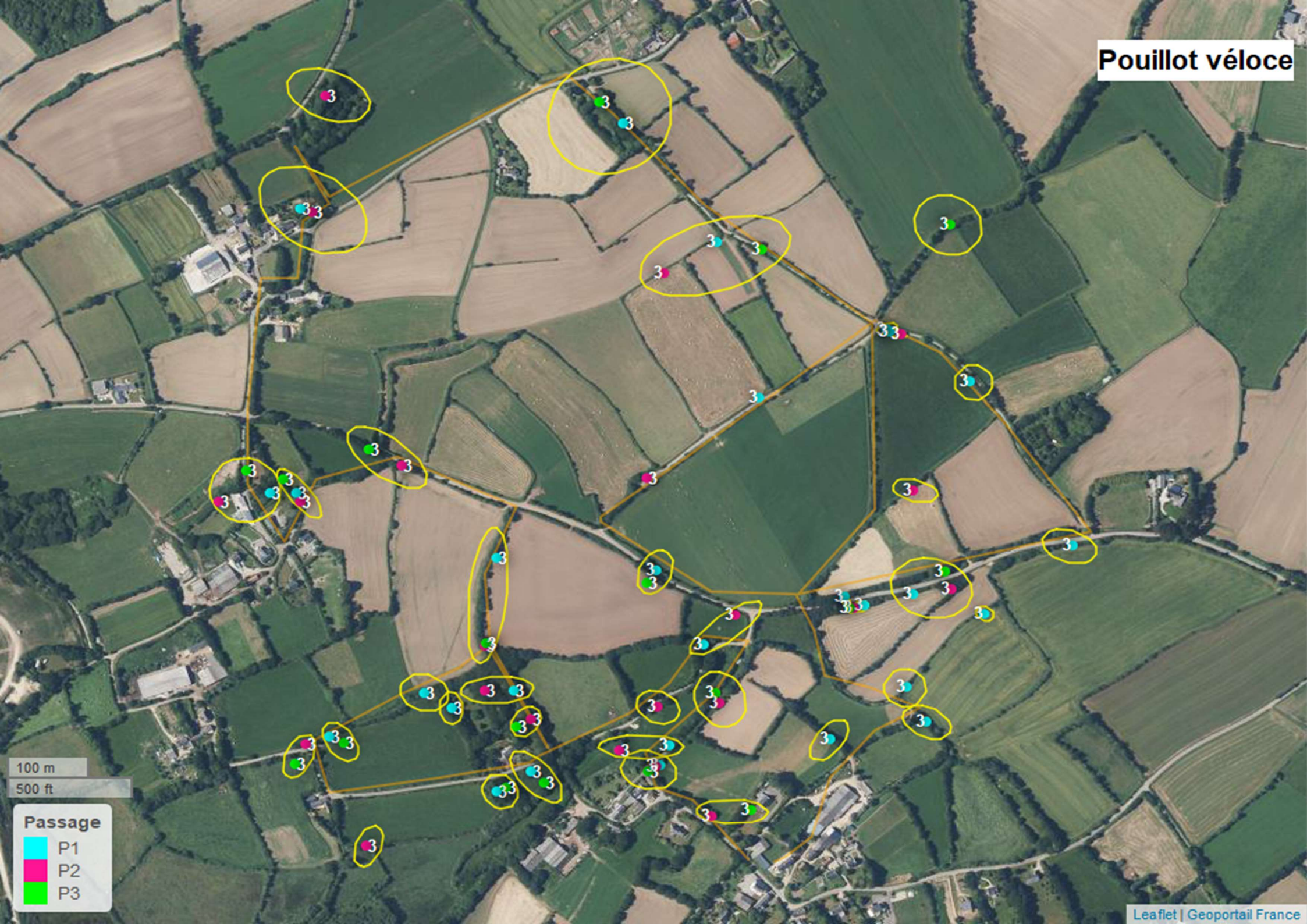
100 m  
500 ft

**Passage**

- P1
- P2
- P3



# Pouillot véloce



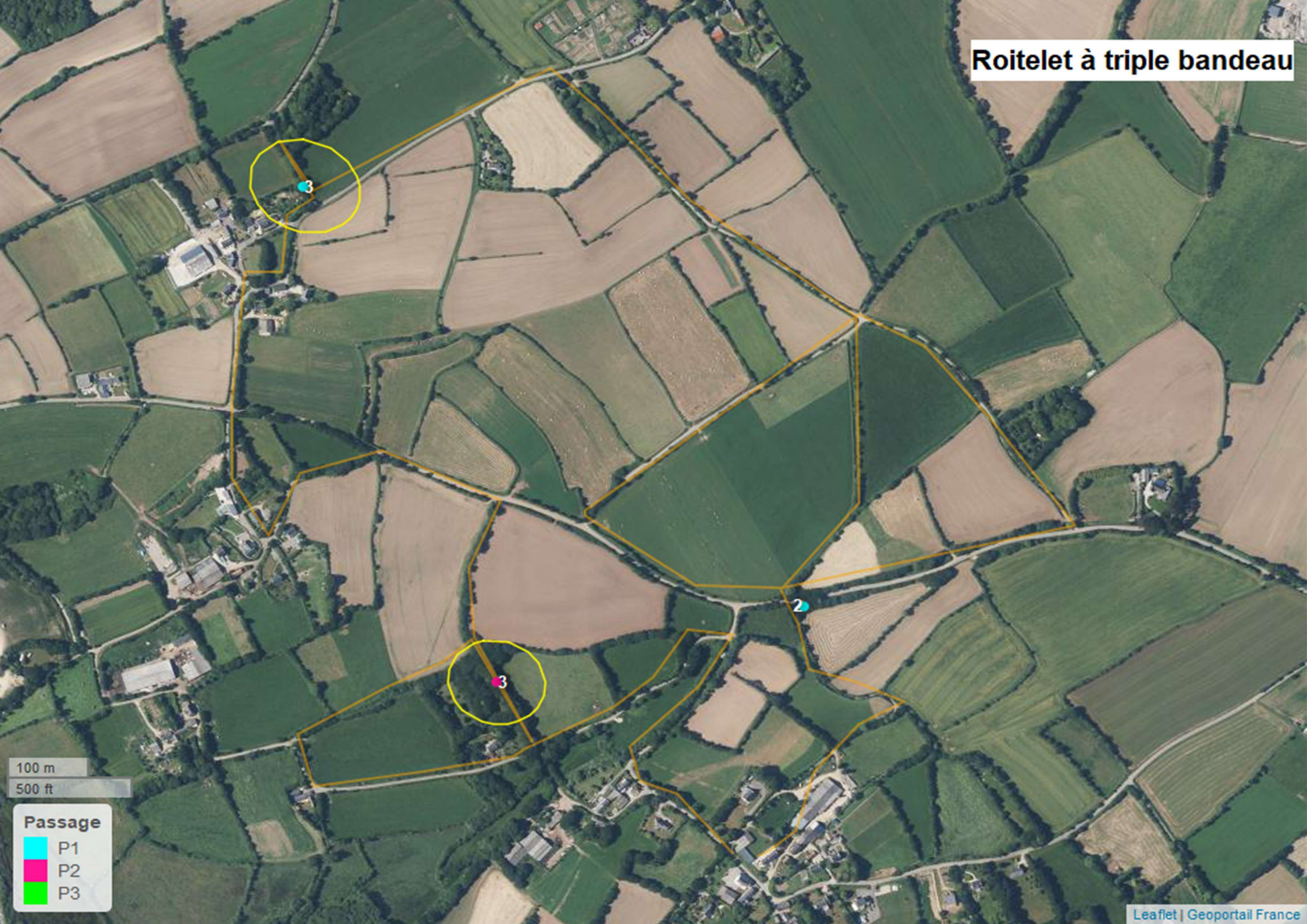
100 m

500 ft

## Passage

- P1
- P2
- P3

# Roitelet à triple bandeau



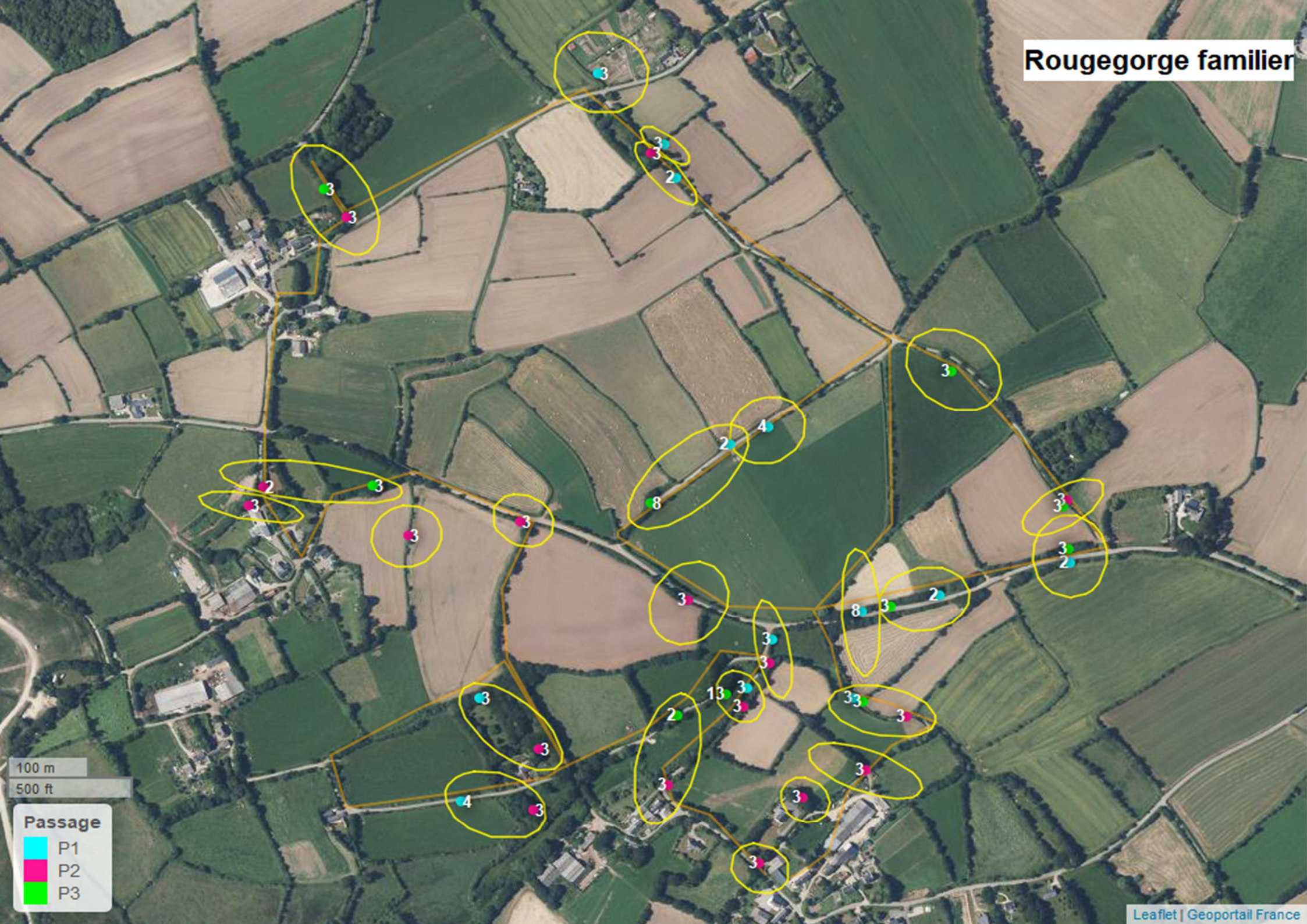
100 m

500 ft

## Passage

- P1
- P2
- P3

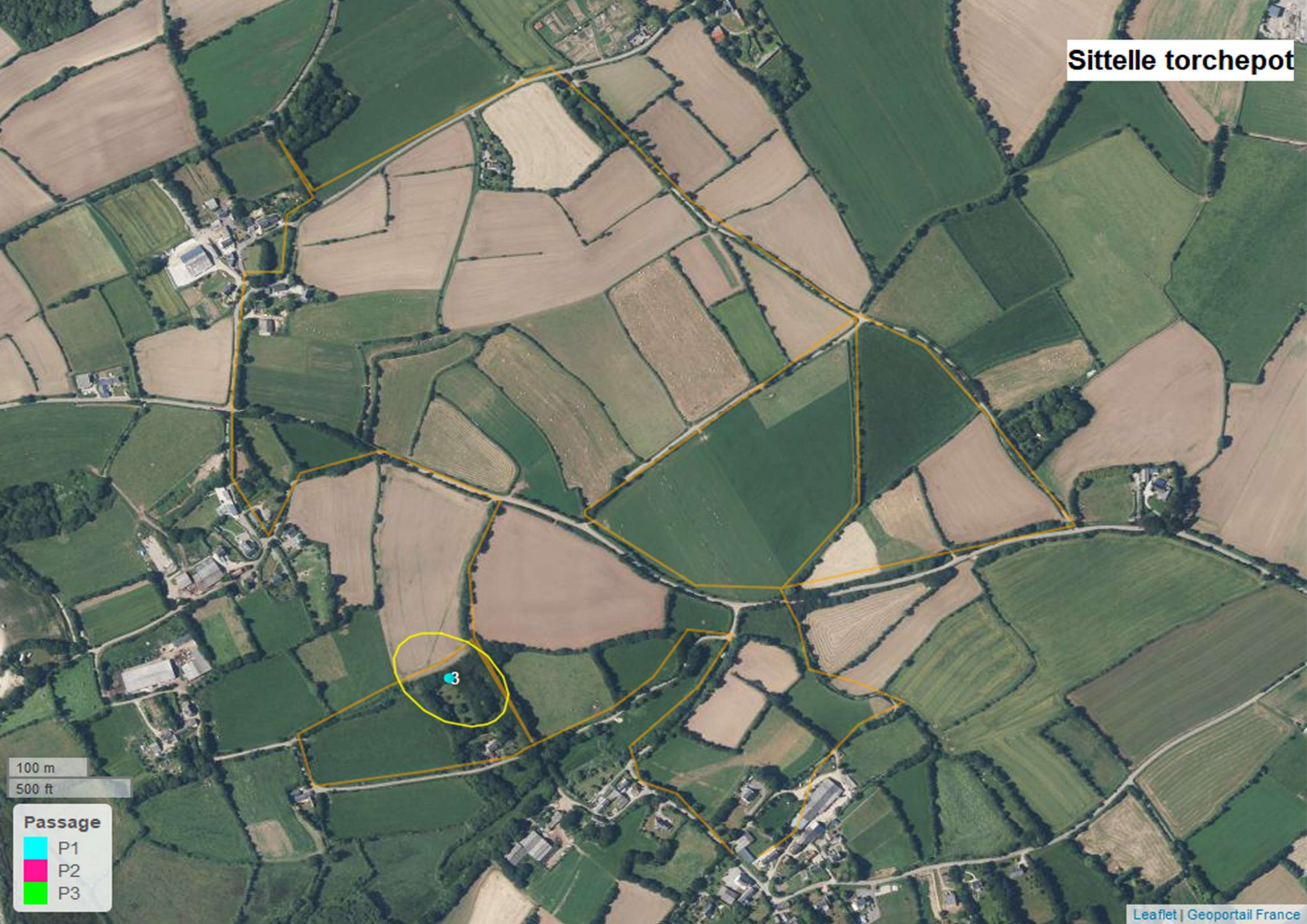
# Rougegorge familier



100 m  
500 ft

**Passage**

- P1
- P2
- P3



100 m  
500 ft

**Passage**  
P1  
P2  
P3



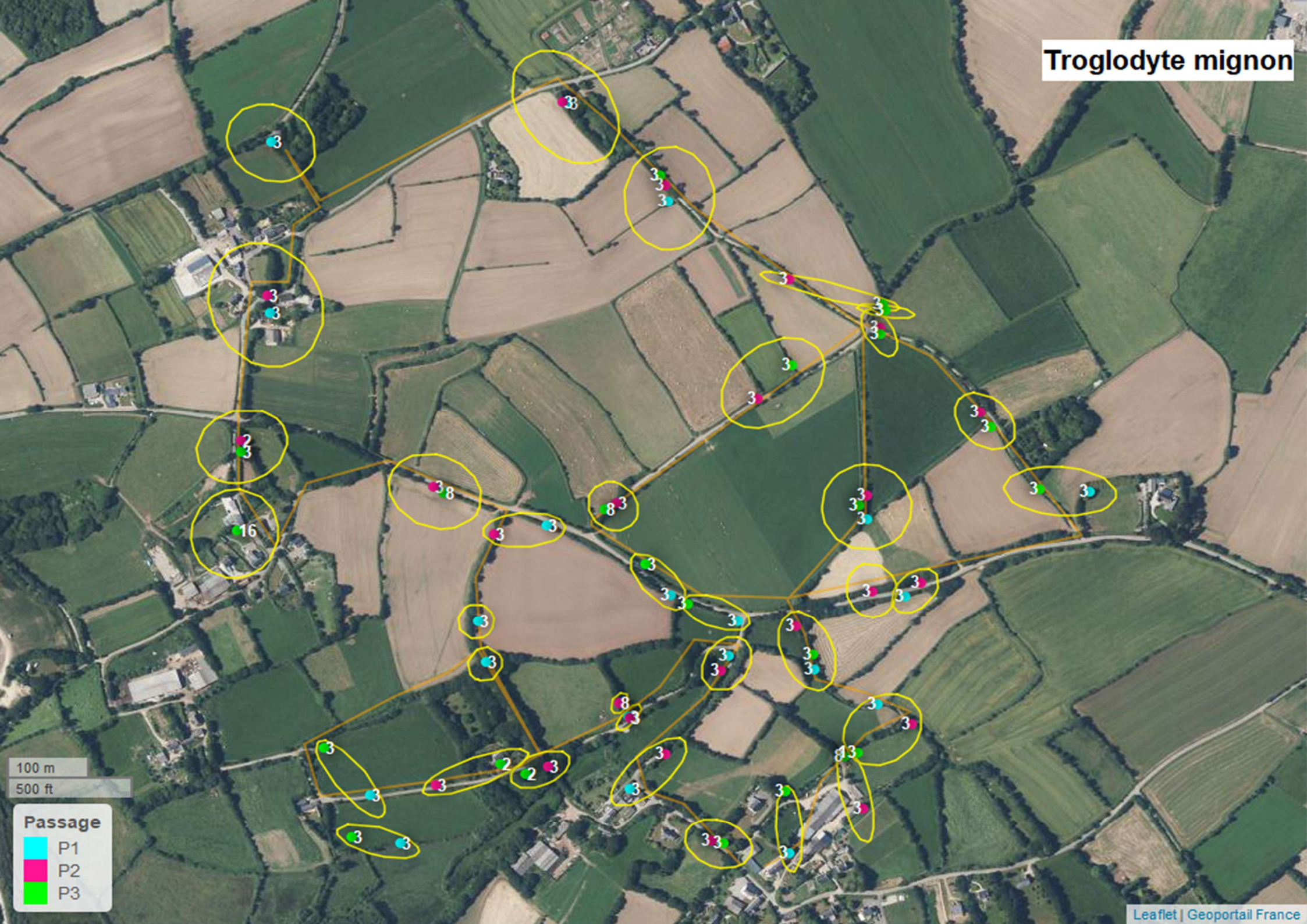
2

100 m  
500 ft

**Passage**

- P1
- P2
- P3

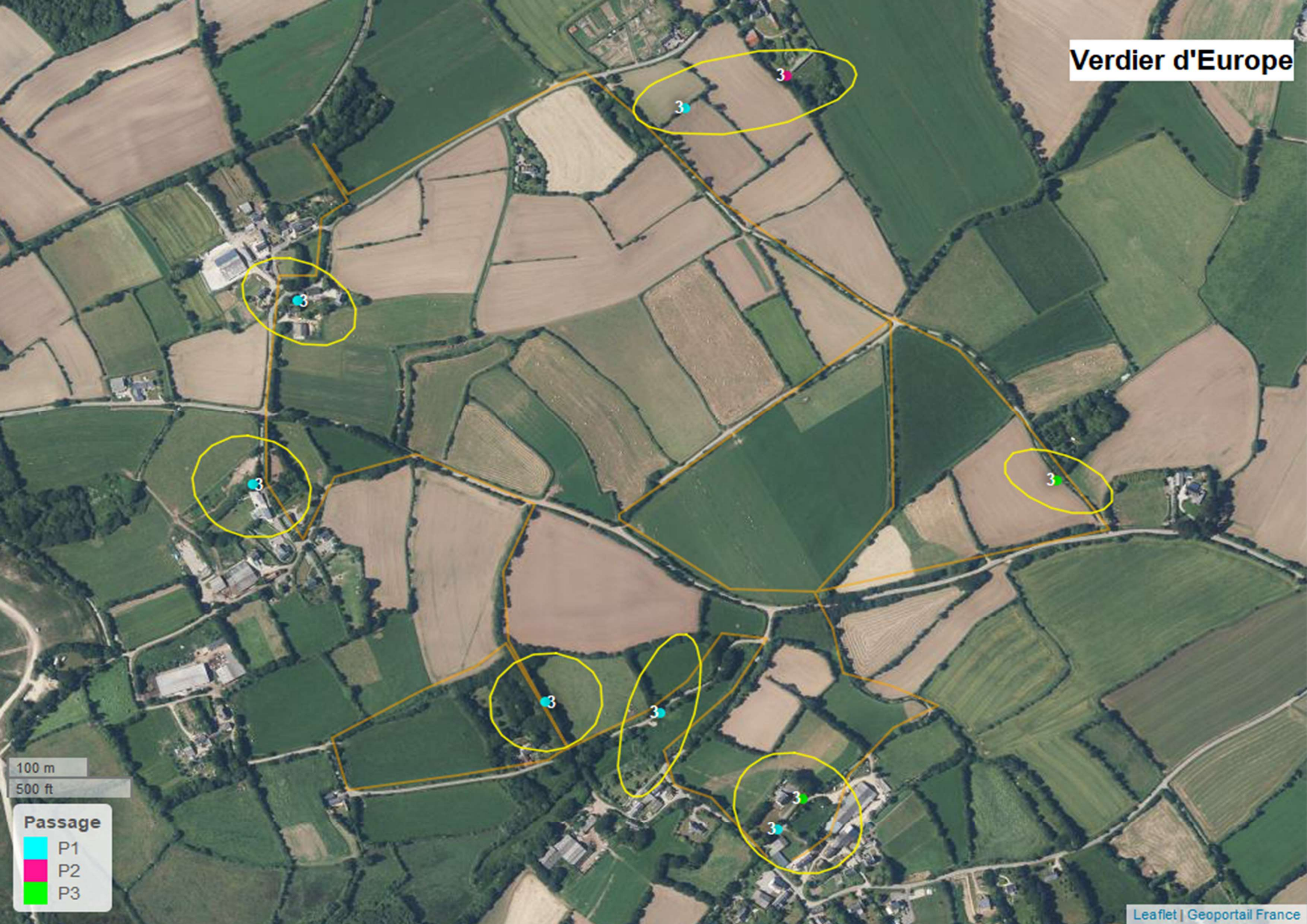
# Troglodyte mignon



100 m  
500 ft

**Passage**

- P1
- P2
- P3



100 m  
500 ft

**Passage**

- P1
- P2
- P3